

MEGA

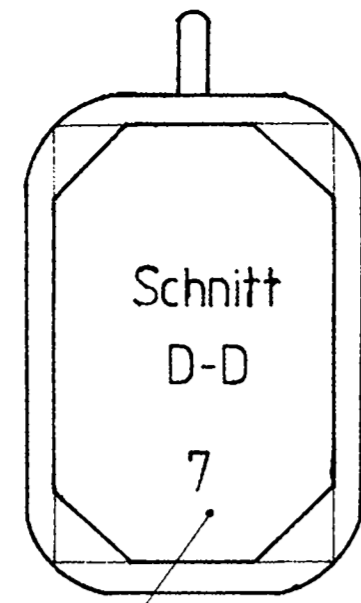
Ein RC-Motorsportmodell

Konstruktion: H. Mehltau

Technische Daten:
 Spannweite: 1500 mm
 Rumpflänge: 1122 mm
 Fluggewicht: 2400 g
 Flügelfläche: 43 dm²
 Flächenbelastung: 55,8 g/dm²
 Flügelprofil: NACA 0017
 HLW-Profil: symmetrisch
 EWD: 1°
 Motorisierung: 6,5-8 cm³
 Motorsturz/-zug: 1°/2,5°
 RC-Funktionen: Seiten-, Höhen-, Querruder, Motordrossel
 Ruderausschläge: SR: +/- 10 mm
 HR: +/- 12 mm
 QR: +/- 25 mm

© Verlag für Technik und Handwerk GmbH,
 R.-Bosch-Str. 4, 76532 Baden-Baden

Bauplanmaßstab 1:1



Balsa 15x16mm

Balsa 8x9mm

Balsa 6mm

Balsa 3mm

Beplankung 1,5mm

Balsa 4mm

Balsa 4mm

Balsa 8x12mm

Füllklotz

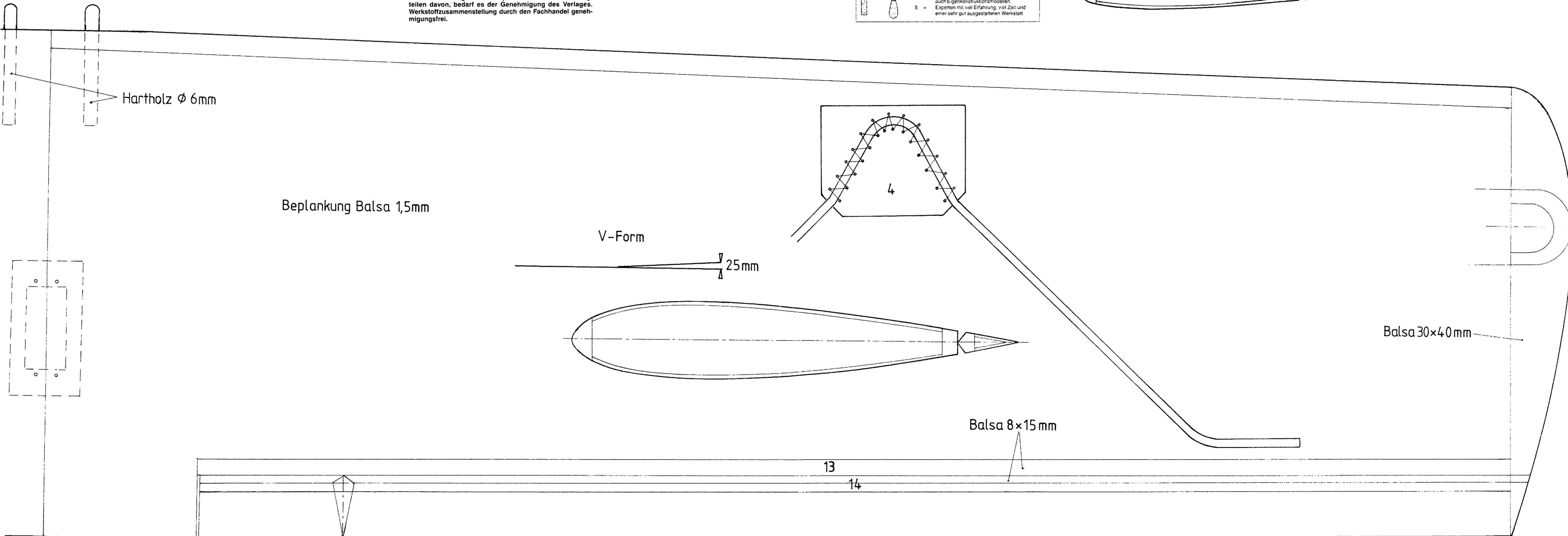
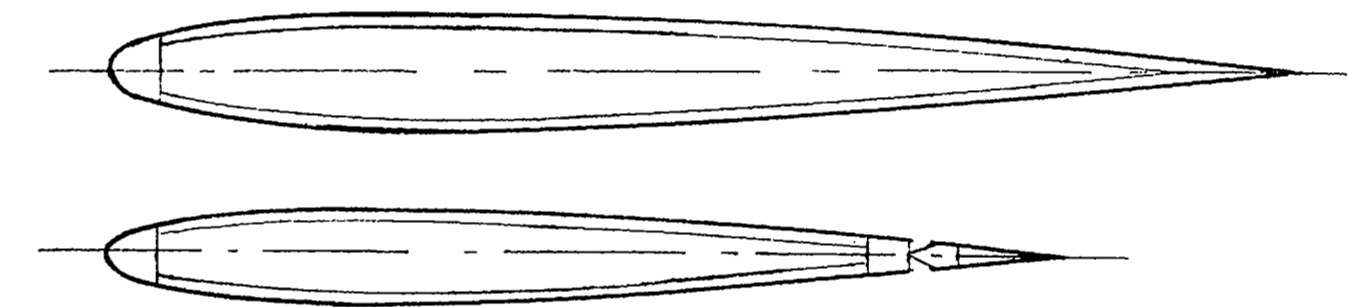
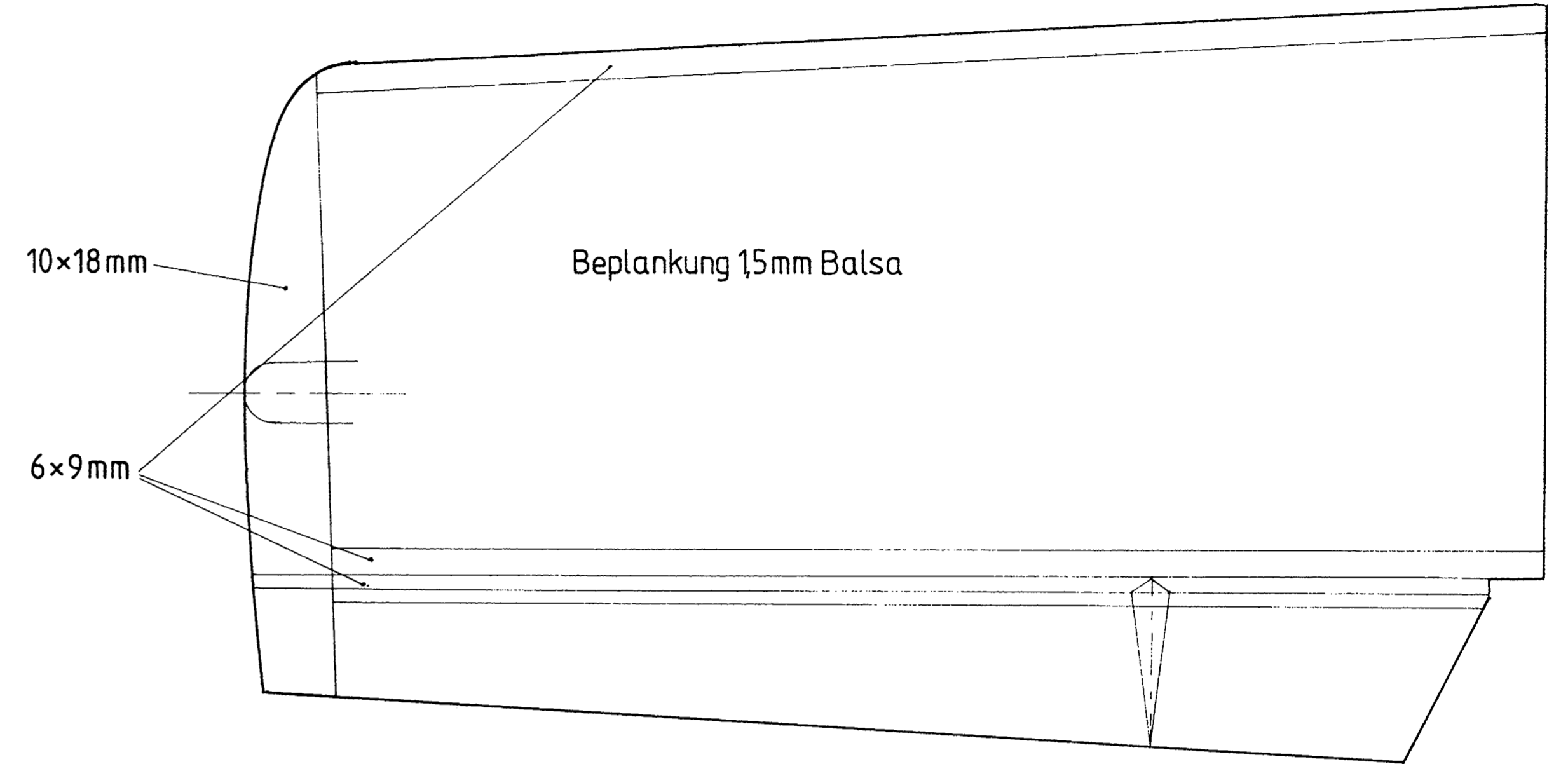
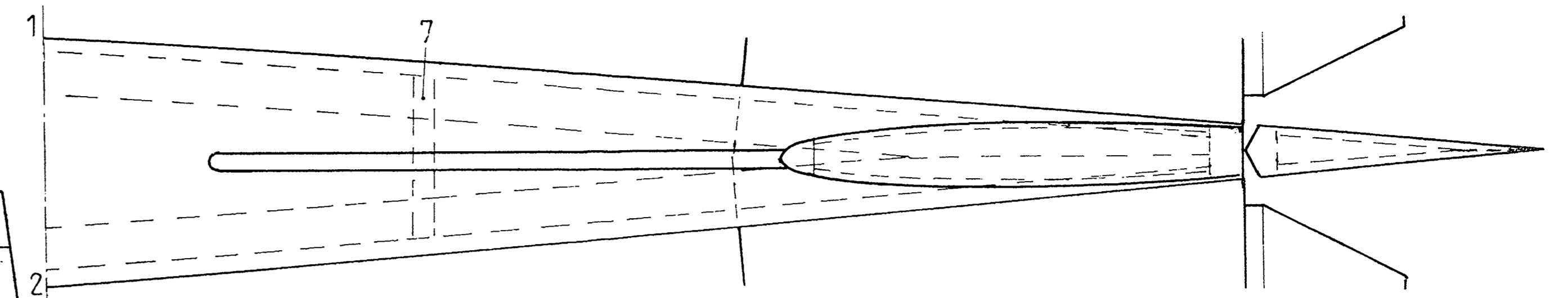
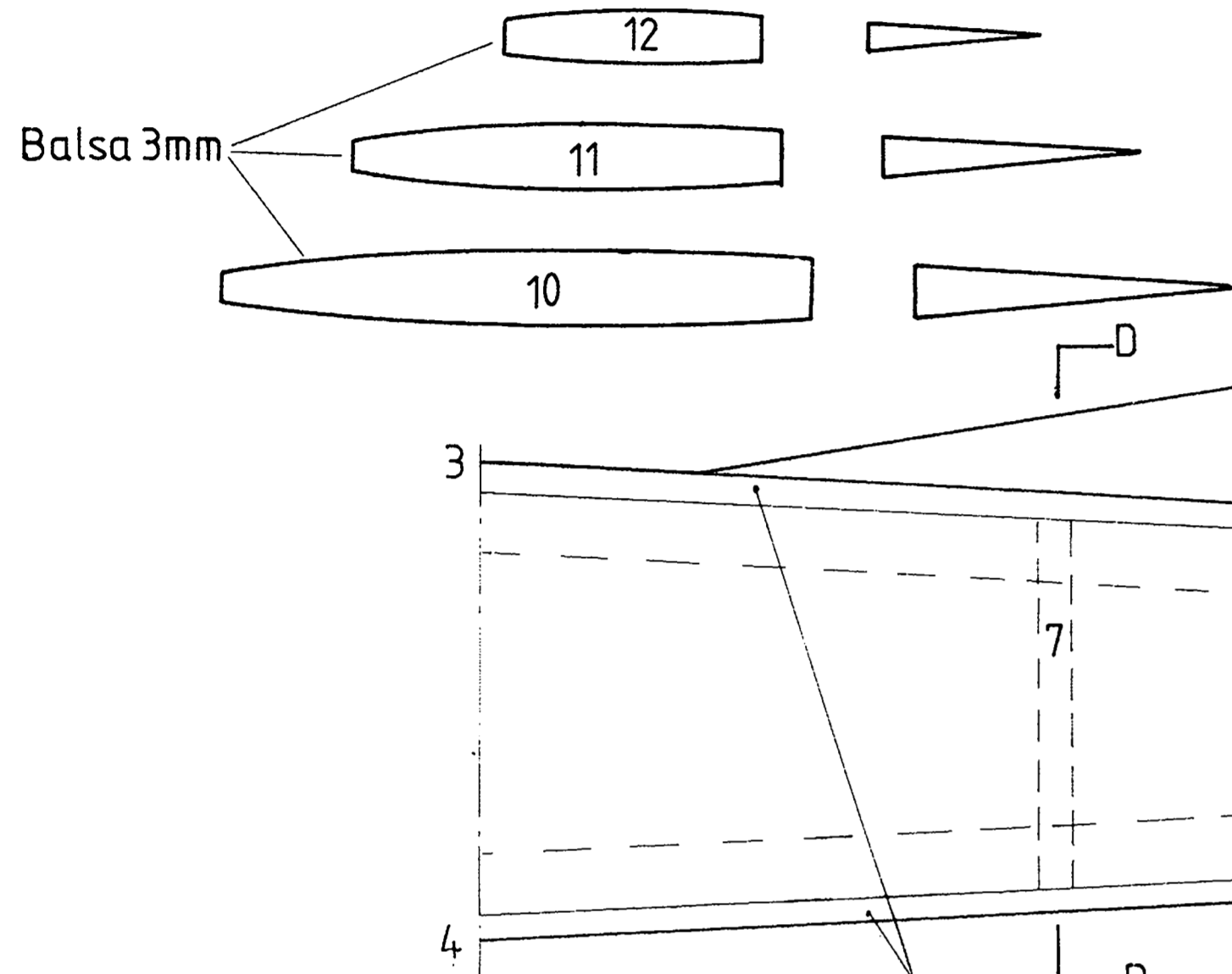
Dieser Modellbauplan stellt einen ergänzenden und notwendigen Bestandteil zum Gebrauch von "FMT" dar. Zur gewerblichen Herstellung der MT-Bauplanmodelle oder von Fertigteilen davon, bedarf es der Genehmigung des Verlages. Werkstoffzusammenstellung durch den Fachhandel genehmigungsfrei.

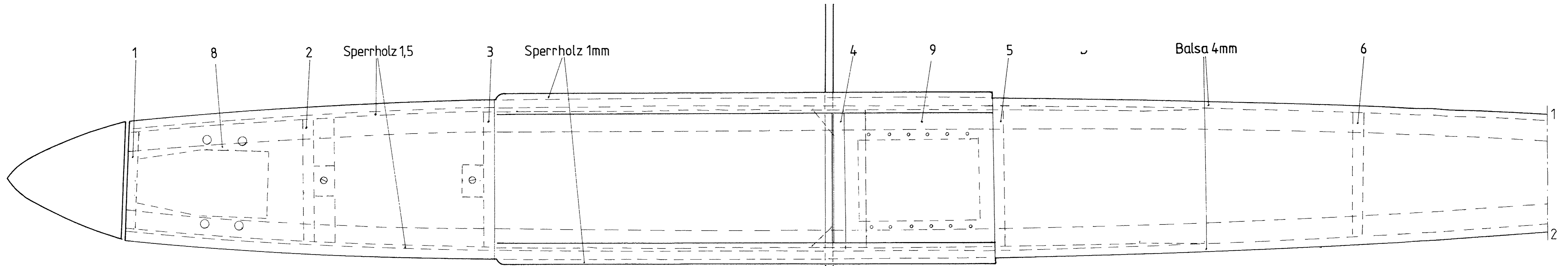
Die Bauplanzensur

2-3

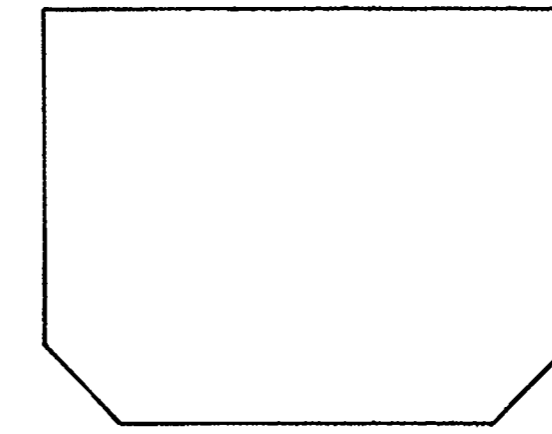
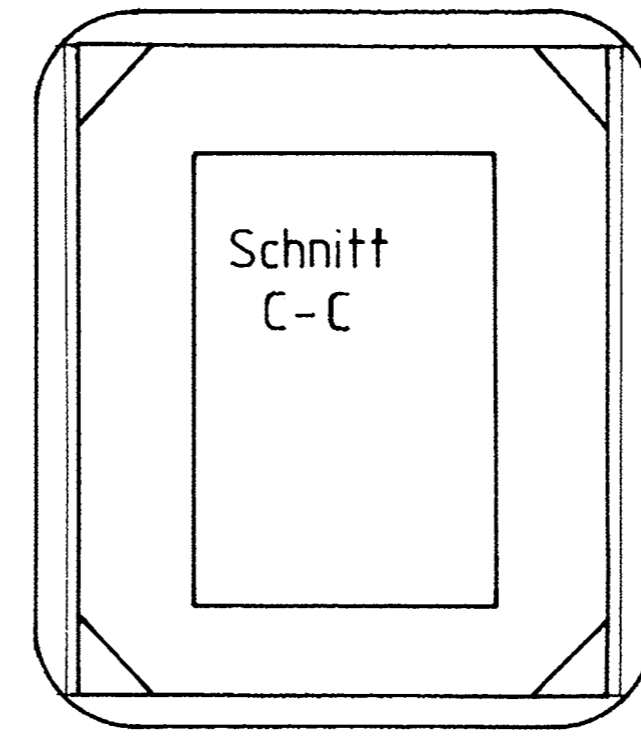
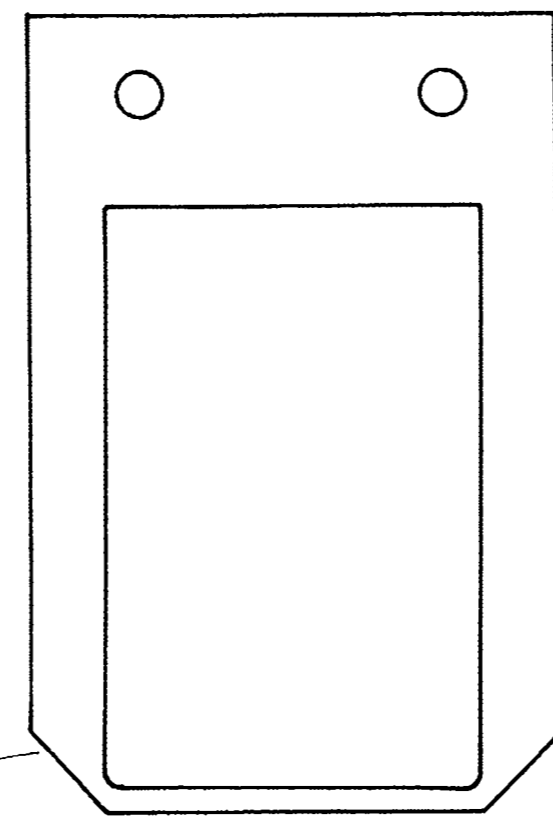
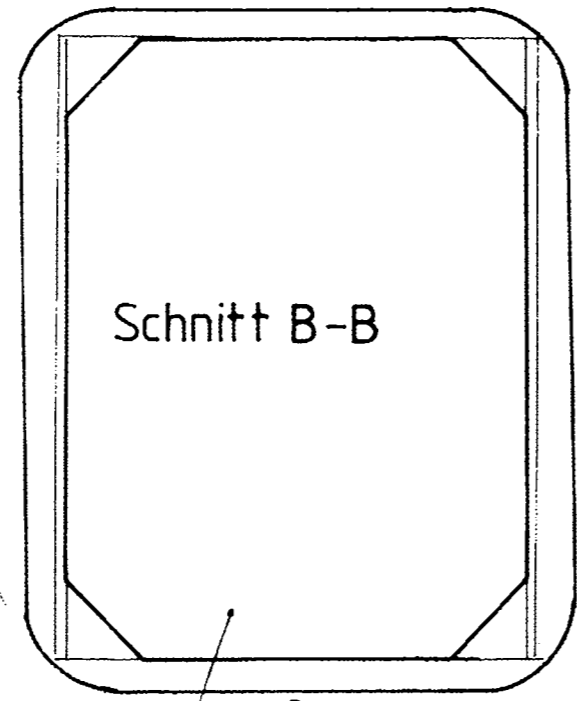
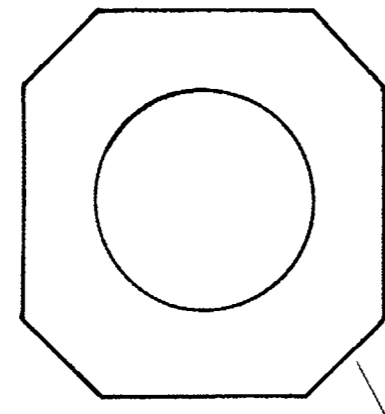
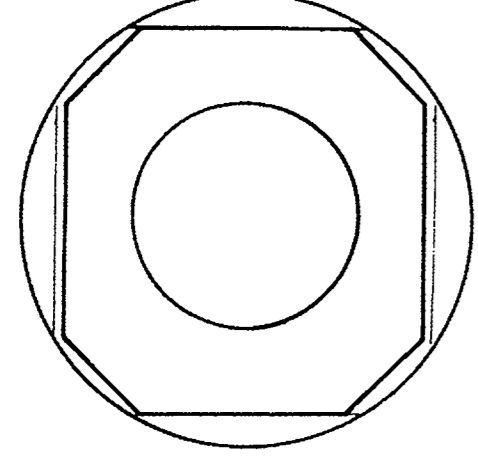
- 1 = Anfänger sehr einfach
- 2 = fortgeschrittene Anfänger mit Baukasten-erfahrung
- 3 = Durchschnittsmodellbauer
- 4 = Modellbauer mit fundierten Kenntnissen aus vielen Baukasten-, Bauplan oder auch Eigenkonstruktionsmodellen
- 5 = Experten mit viel Erfahrung, viel Zeit und einer sehr gut ausgestatteten Werkstatt

Die Zahl in der Zwinge bedeutet, daß dieser Bauplan geeignet ist für:

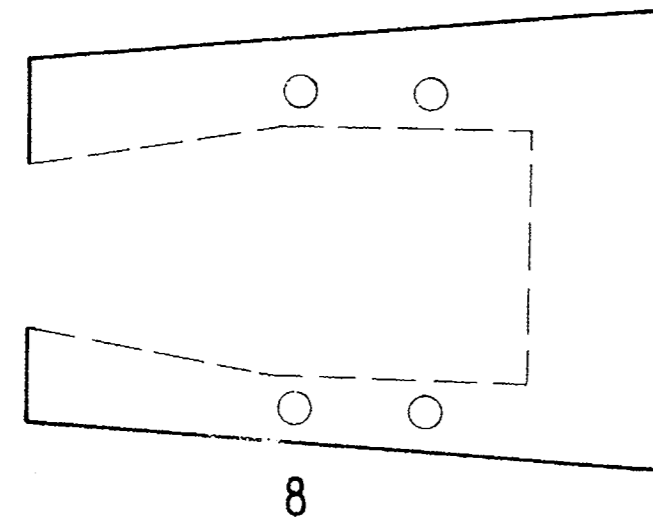
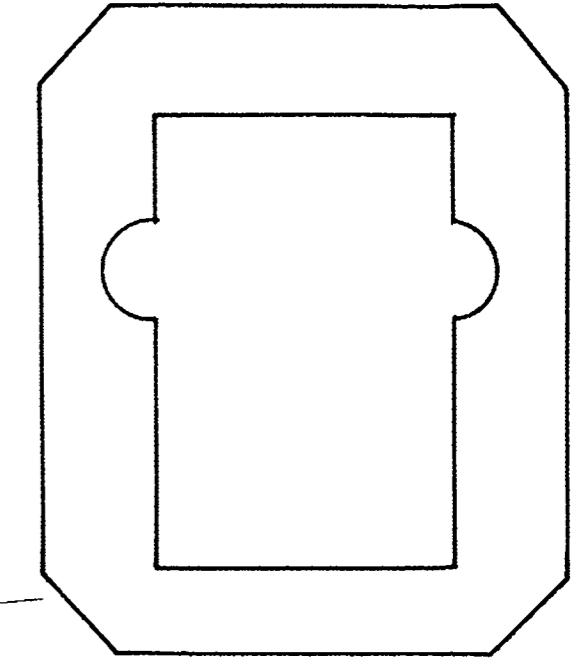




Schnitt A-A



Sperrholz 5mm



Sperrholz 5mm

