

Dieser Modellbauplan stellt einen ergänzenden und notwendigen Bestandteil zum Gebrauch von T.M.F. dar. Zur gewöhnlichen Herstellung der T.M.F.-Bauplanmodelle oder von Fertigmodellen davon, bedarf es der Genehmigung des Verlegers. Werkstoffzusammensetzung durch den Fachhandel genehmigungsfrei.

320 1198

Libelle

Tandem-Modell
Konstruktion: Richard Wallisch

Technische Daten

Spannweite vorne:	1395 mm
Spannweite hinten:	1450 mm
Gesamtlänge:	1085 mm
Flügelspanne:	46,3 dm ²
Flügelgewicht:	1270 g
Flächenbelastung:	27,4 g/dm ²
Flügelprofil:	HQ 3,0/12 - 3,0/9 - 3,5/9
RC-Funktionen:	Quar, Höhe, Seite

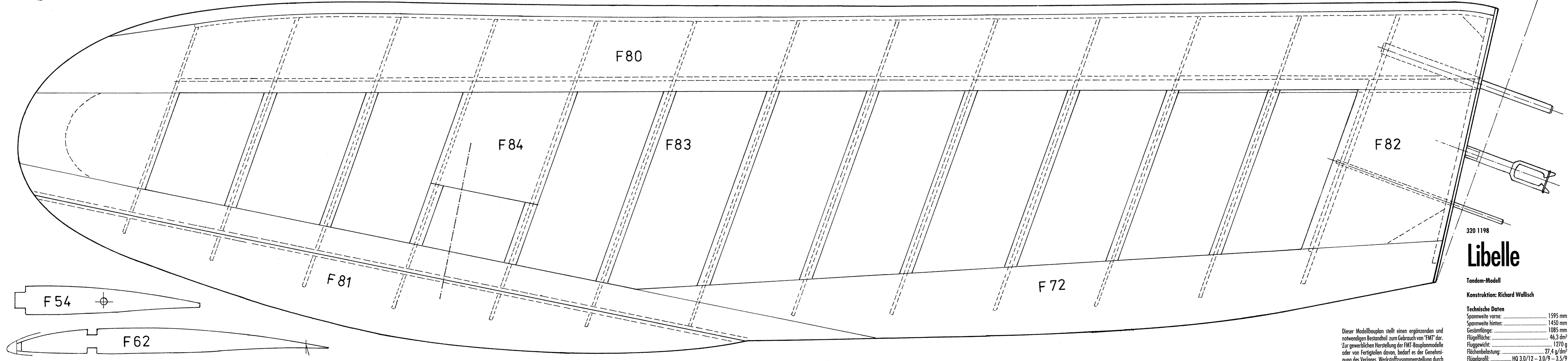
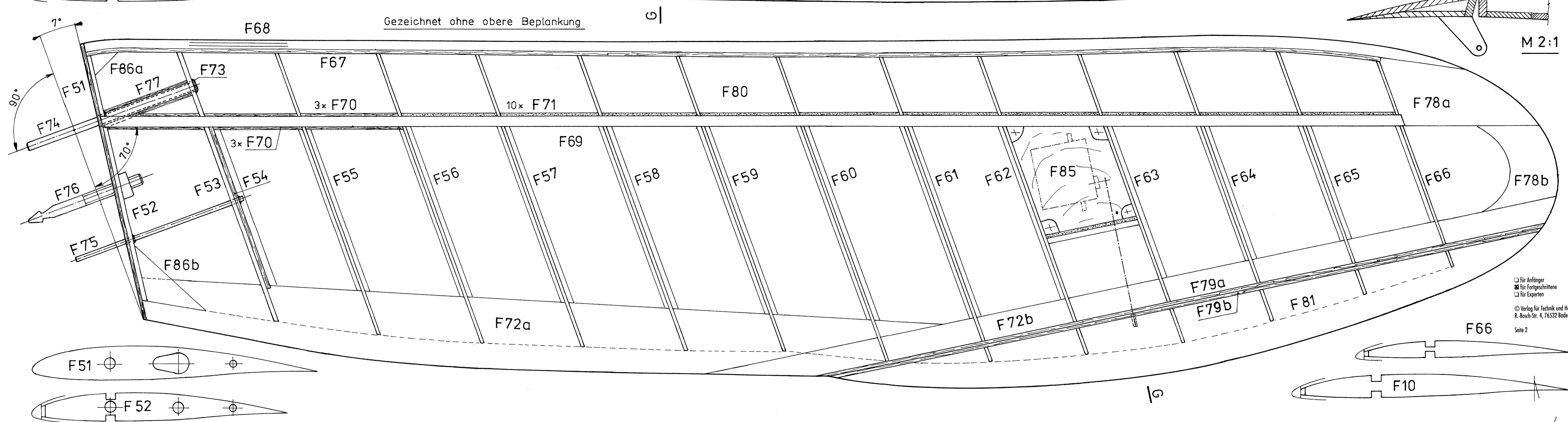
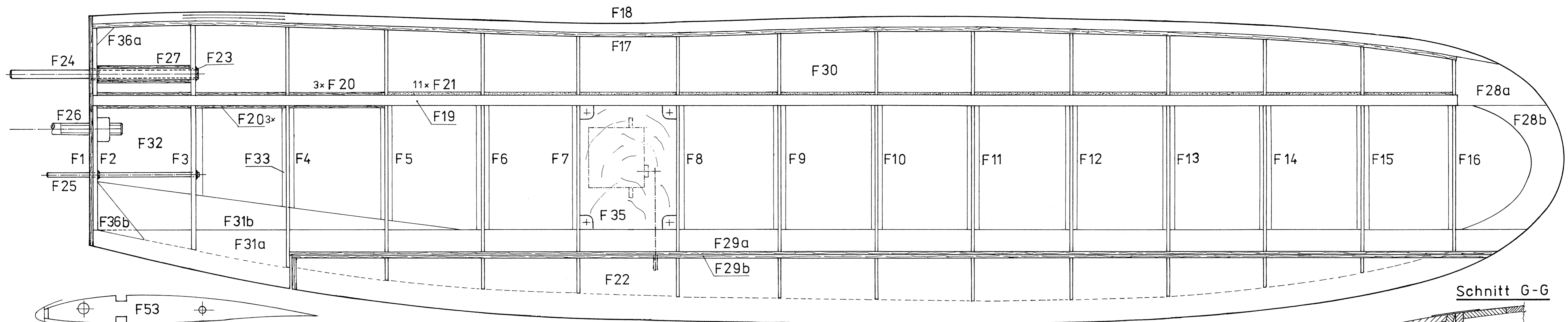
- Für Anfänger
- Für Fortgeschrittene
- Für Experten

© Verlag für Technik und Handwerk GmbH,
R. Bosch-Str. 4, 76532 Baden-Baden

Seite 1

Kb

H.E



□ für Anfänger
■ für Fortgeschrittene
□ für Experten
© Verlag für Technik und Handwerk GmbH
R. Bosh-Sir. 4, 76532 Baden-Baden
Seite 2

320 1198
Libelle
Tandem-Modell
Konstruktion: Richard Wallisch

Technische Daten
Spannweite vorne: 1595 mm
Spannweite hinten: 1450 mm
Gesamtlänge: 1085 mm
Flügelfläche: 46,3 dm²
Flügelgewicht: 1270 g
Flächenbelastung: 27,4 g/dm²
Flügelprofil: HQ 3,0/12 - 3,0/9 - 3,5/9
RC-Funktionen: Quer, Höhe, Seite

Dieser Modellbauplan stellt einen ergänzenden und notwendigen Bestandteil zum Gebrauch von 'TMT' dar. Zur gewerlichen Herstellung der TMT-Modellbaupläne oder von Fertigteilen daraus, bedarf es der Genehmigung des Verlages. Werkstoffzusammensetzung durch den Fachhandel genehmigungsfrei.