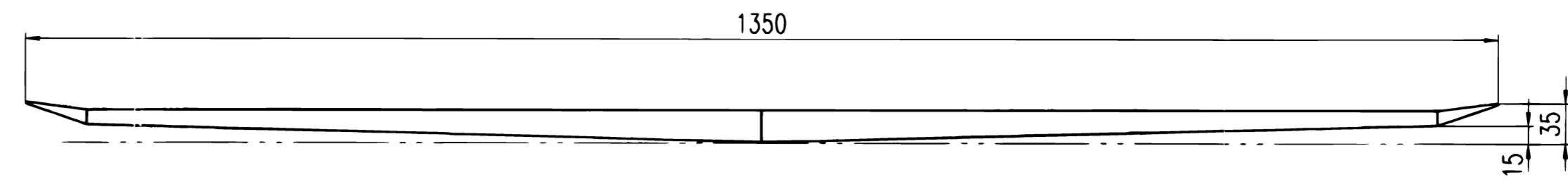


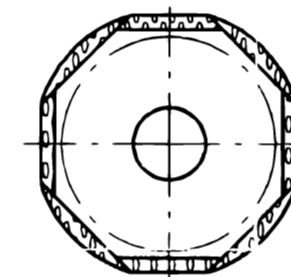
V-Form Tragflügel M 1:5



Flächenverwindung M 1:1

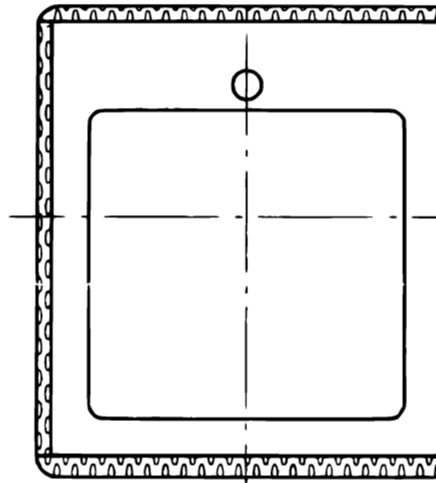


Die Verwindung der Tragfläche ergibt sich durch Unterlegen einer 5*5-mm-Leiste

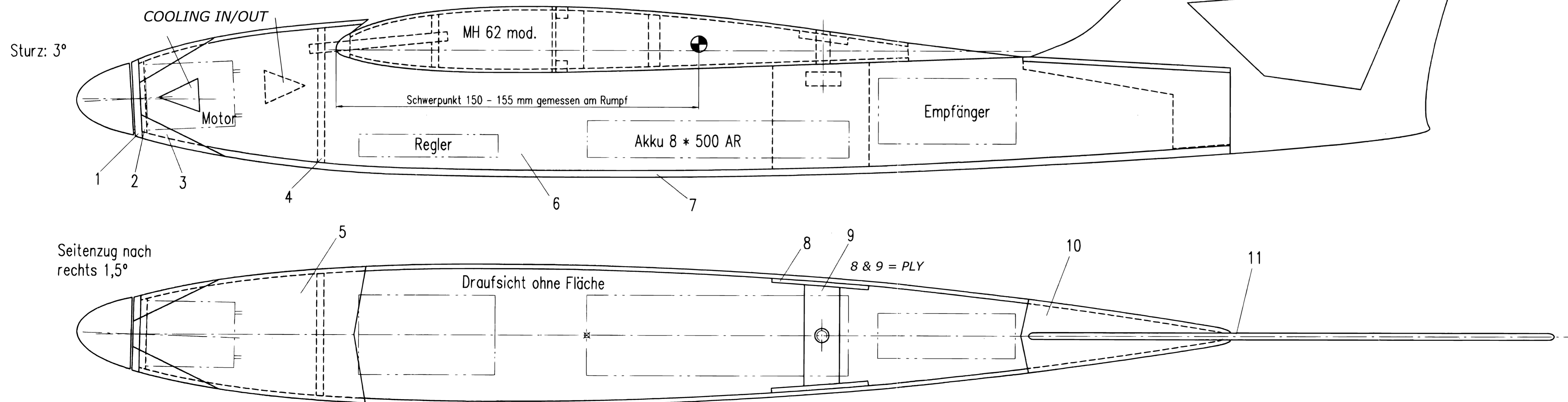


Spant Nr. 2

F2 & F4 3mm PLY



Spant Nr. 4



ALL Balsa UNLESS OTHERWISE

320 1259

Hai

Elektro-Nerflügel

Konstruktion: Wolfgang Wering

Technische Daten	
Spannweite	1.350 mm
Länge	640 mm
Fluggewicht	ab 600 g
Flächeninhalt	30,8 dm ²
Flächenbelastung	ab 19,5 g/dm ²
Antrieb	Speed 400/7,2 V mit Ring
Zellen	8 = 500 AR
Profil	MH 62 mod.
Luftschraube	6-3
RC-Funktionen	Höhe/Quer über Mischer, Motor

Für Anfänger
 Für Fortgeschrittene = experienced
 Für Experten

© Verlag für Technik und Handwerk GmbH
R. Bosch-Str. 4, 76532 Baden-Baden

Seite 1

Dieser Modellbauplan stellt einen ergänzenden und notwendigen Bestandteil zum Gebrauch von FMT dar. Zur gewerblichen Herstellung der FMT-Bauplanmodelle oder von Fertigteilen davon, bedarf es der Genehmigung des Verlegers. Werkstoffzusammensetzung durch den Fachhandel genehmigungsfrei.

