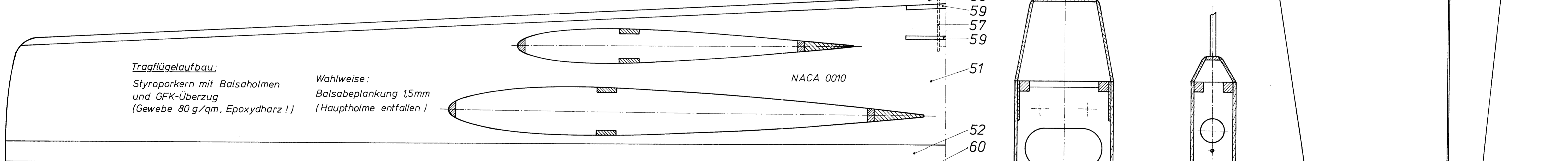
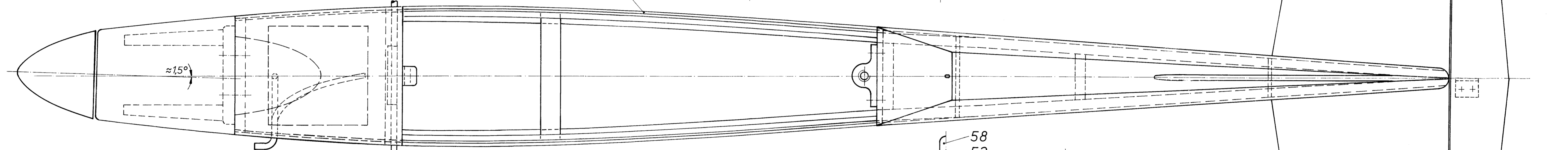
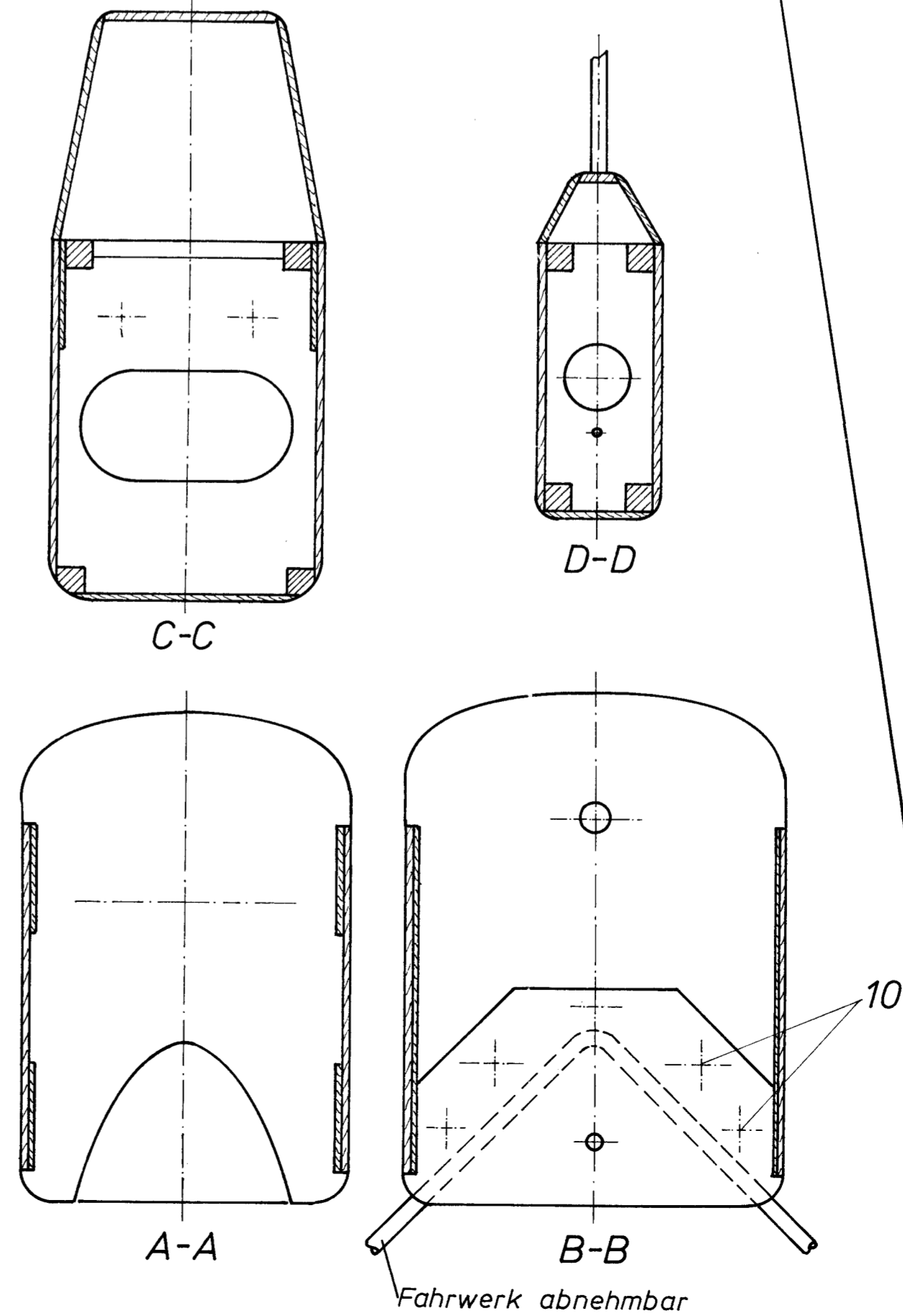


Dieser Modellbauplan stellt einen ergänzten und revidierten Bauplan dar. Die Änderungen sind durch gestrichelte Linien und Pfeile gekennzeichnet. Die Bauteile sind nach der Reihenfolge der Montage geordnet. Die Bauteile sind durch die Nummern 1 bis 61 gekennzeichnet. Die Bauteile sind durch die Nummern 1 bis 61 gekennzeichnet.

Das Klebstoffsystem von UHU
UHU-Altekleber
 Klebt alle Materialien glasfaserverstärkt und nicht.
UHU-elite
 für stabile, feine Klebstoffe für Papier, Folie und Styropor.
UHU-plast
 Spezialkleber für Polystyrol.
UHU-PVC
 Spezialkleber für Weich- u. Hart-PVC.
UHU-per
 Spezialkleber für Styropor.
UHU-plus endfest 300
 2-Komponenten-Hybridkleber für Metall und Hartmaterialien.
UHU-plus 5 Minuten
 Schnellverfestigender Kleber für Metall.
UHU-coll
 für Kollage Holzleim.
UHU-film
 der verbleibt klebend - glasfaserverstärkt, abwaschbar.
Greenit Massiv-Klebstoff
 trocknet, abwaschbar, nachregenerierbar.
 UHU-Weiß ist ein Markenprodukt der UHU-Gruppe.



Nr.	Benennung	Werkstoff	Abmessungen	Stück
1	Rumpfsite	Balsa	1,5 mm Gr. n. Z.	2
2	Rumpfverstärkung	Sperrholz	1,0 mm Gr. n. Z.	2
3	Motorspant	Sperrholz	3,0 mm Gr. n. Z.	1
4	Fahrwerkspant	Sperrholz	3,0 mm Gr. n. Z.	1
5	Spant	Sperrholz	3,0 mm Gr. n. Z.	1
6	Spant	Sperrholz	1,5 mm Gr. n. Z.	1
7	Verstärkung	Sperrholz	5 x 15 x 30 mm	1
8/9	Fahrwerkhalterung	Sperrholz	3,0 mm Gr. n. Z.	2
10	Holzschraube	Eisen	2 x 10	5
11	Fahrwerkauflage	Sperrholz	3,0 mm Gr. n. Z.	1
12	Fahrwerk	Stahldraht	3,0 mm Ø	1
13	Gewindestchraube	Eisen	M3 x 15 mm	1
14	Flügelbefestigung	Fertigteile		16
15	Sporn	Stahldraht	1,5 mm Ø n. Z.	1
16	Leitwerkauflage	Balsa	5,0 mm Gr. n. Z.	1
17	Stringer	Balsa	5 x 5 x 290 mm	2
18	Stringer	Balsa	5 x 5 x 530 mm	2
19	Strebe	Balsa	5 x 5 mm L. n. Z.	5
20	Tank	Fertigteile	ca. 100 ccm	1
21	Füllklotz	Balsa	10 mm Gr. n. Z.	1
22	Tankraumboden	Balsa	6 mm Gr. n. Z.	1
23	Füllklotz	Balsa	10 mm Gr. n. Z.	2
24	Tankraumdeckel	Balsa	10 mm Gr. n. Z.	1
25	Verstärkung	Balsa	3 mm Gr. n. Z.	2
26	Strebe	Balsa	5 x 10 mm Gr. n. Z.	1
28	Rumpfboden	Balsa	1,5 mm Gr. n. Z.	1
29	Verstärkung	Balsa	1,5 mm Gr. n. Z.	n. Bed.
30	Spornplatte	Sperrholz	1,5 mm Gr. n. Z.	1
31	Spant	Balsa	3,0 mm Gr. n. Z.	1
32	Spant	Balsa	1,5 mm Gr. n. Z.	1
33	Beplankung	Balsa	1,5 mm Gr. n. Z.	n. Bed.
34	Höhenruder	Balsa	5,0 mm Gr. n. Z.	1
35	Höhenleitwerk	Balsa	5,0 mm Gr. n. Z.	1
36	Seitenleitwerk	Balsa	3,0 mm Gr. n. Z.	1
37	Füllklotz	Balsa	zufornen n. Z.	2
38	Abschlusspant	Sperrholz	1,5 mm Gr. n. Z.	1
39/40	Kabinenspant	Balsa	3,0 mm Gr. n. Z.	2
41	Beplankung	Balsa	1,5 mm Gr. n. Z.	n. Bed.
42	Kabine	Voilbalsa oder Astrolon		1
43	Kabinendorn	Alu-Draht	2,0 mm Ø	1
44	Winkel	Alu-Blech	1,5 mm Gr. n. Z.	1
45	Gewindestchraube	Messing	M2 x 15 mm	1
46	Holzschraube	Eisen	2 x 10	1
47	Rad	Fertigteile	44 mm Ø	2
48	Radverkleidung	GFK-Formteil	anpassen	2
49	Motorträger	Alu-Fertigteile	anpassen	1
50	Motorhaube	GFK-Formteil	anpassen	1
51	Flügelkern	Styropor	30 stark	2
52	Flügelholm	Balsa	3 x 10 x 480 mm	4
53	Nasenleiste	Balsa	4 x 10 x 480 mm	2
54	Endleiste	Balsa	3 x 8 x 480 mm	2
55	Radkante (incl. Querräder)	Balsa	0,8 mm Gr. n. Z.	2
56	Querraderanlenkung	Fertigteile	anpassen	2
57	Buchse	Messing	6,0 mm Ø	1
58	Dübel	Buche	6,0 mm Ø	1
59	Buchsenaufnahme	Sperrholz	2,0 mm Gr. n. Z.	4
60	Ansklebung	Balsa	1,5 mm zufornen	n. Bed.
61	Aufsteiner	Sperrholz	5,0 mm Gr. n. Z.	1



Fernlenk-Flugmodell FEUERWANZE
 Für die Club 20-Pylonrennklasse
 konstruiert von Werner Seibert
 Spannweite 950 mm · Länge 750 mm
 Flügelinhalt 19,45 qdm · Motor 3,2 ccm
 Fluggewicht: ca. 1 100 g
 MT-Bauplan 750 · Maßstab 1 : 1
 Verlag für Technik und Handwerk, 7570 Baden-Baden

100

100