

D-EMIL

RC-Flugmodell

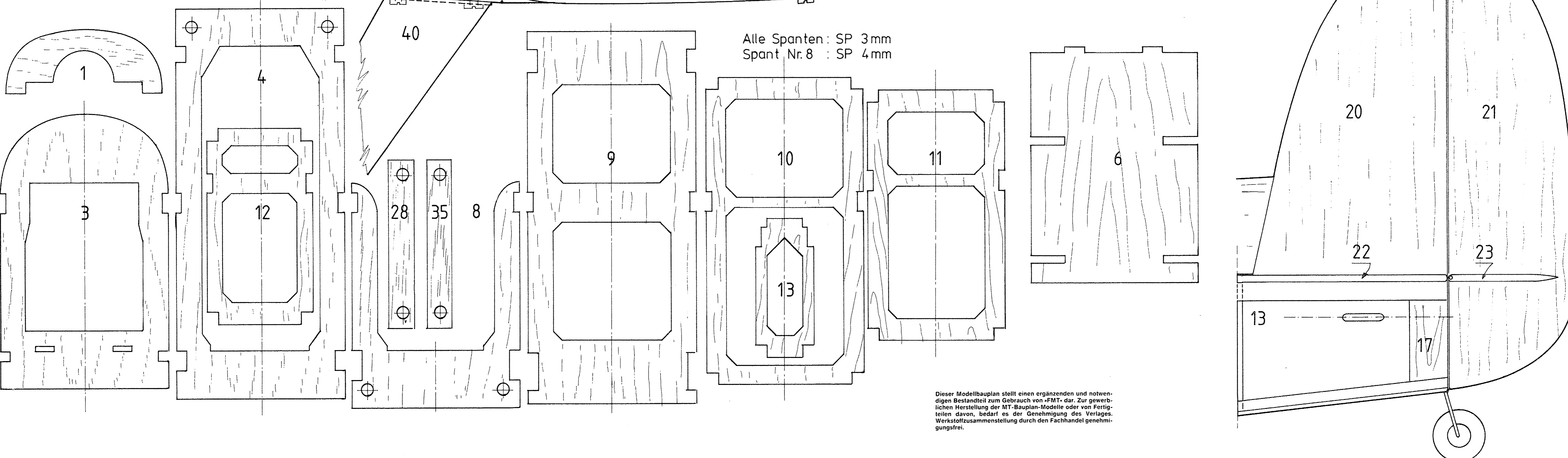
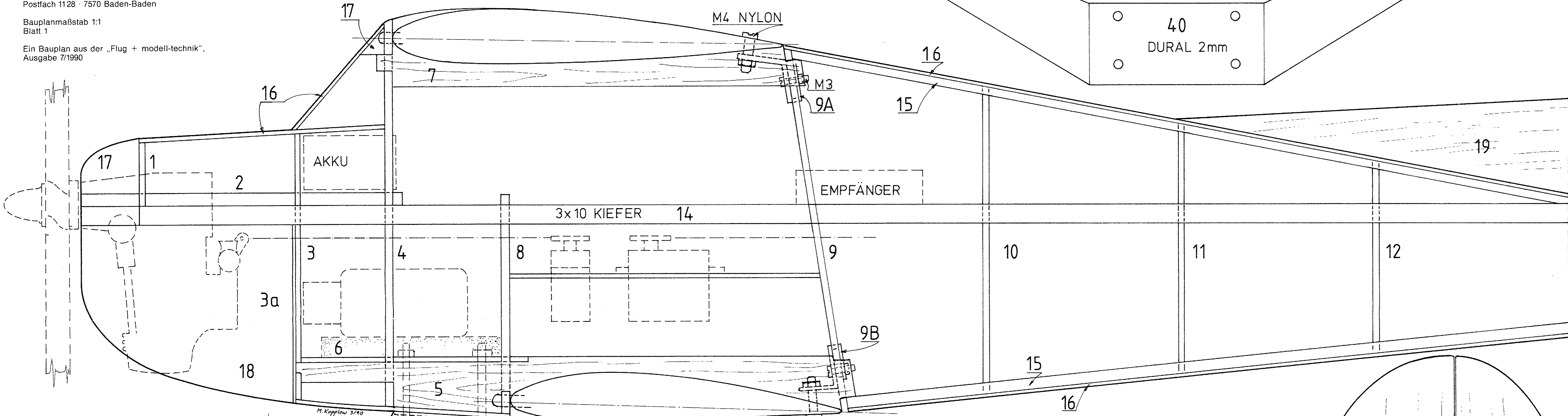
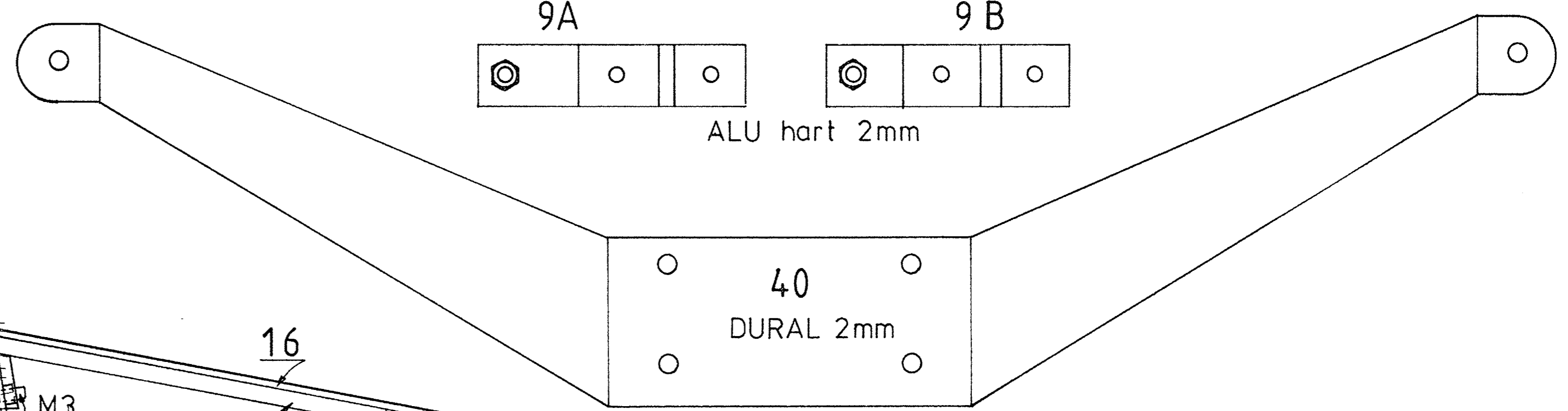
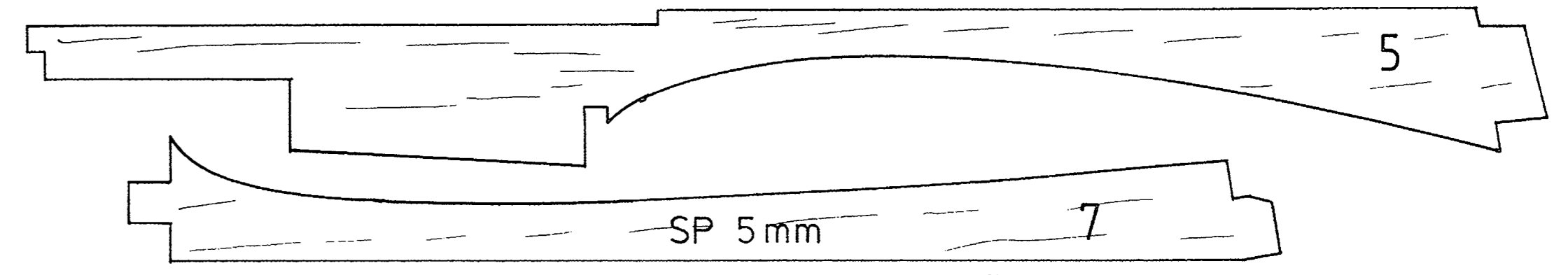
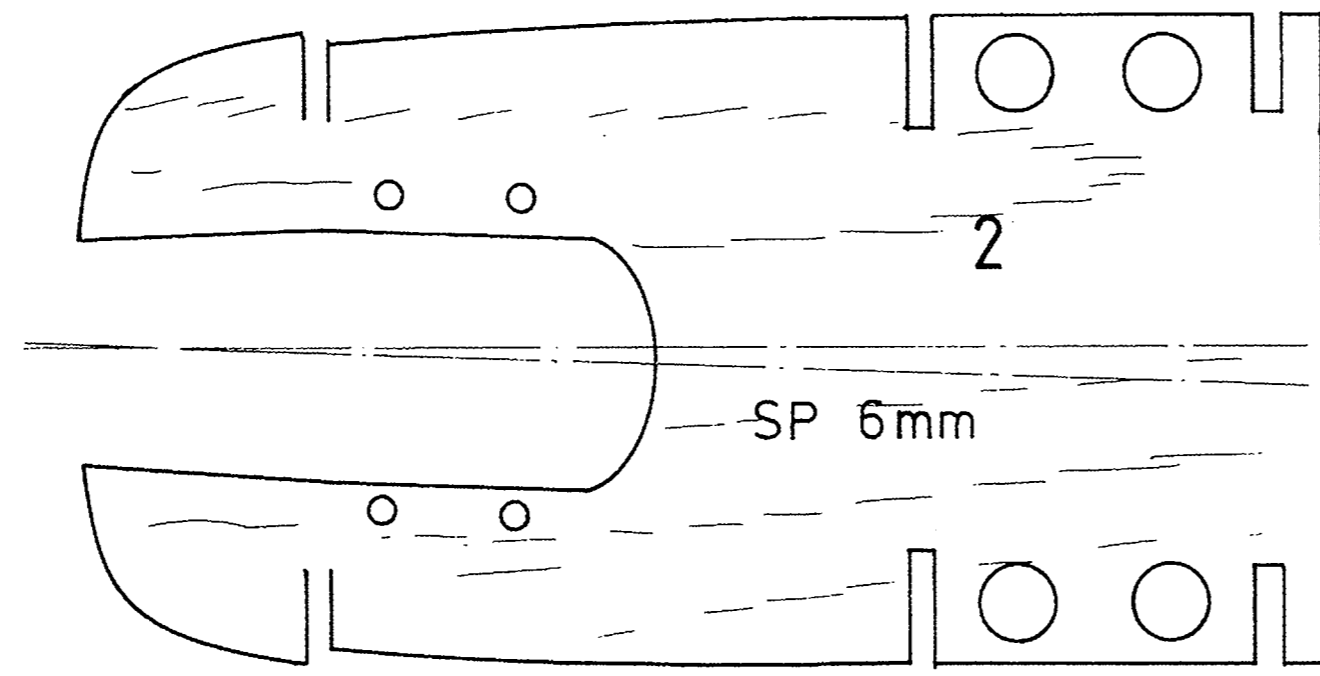
Konstruktion: Friedrich Schulz

Technische Daten:
 Spannweite: 124,6 cm/96,4 cm
 Profil Flügel: NACA 2415
 Einstellwinkel: Obere Fläche +1°
 Untere Fläche +2°
 Schwerpunktlage: 8 cm von der Flügel-nase
 obere Tragfläche
 Rumpflänge: 97 cm
 Fluggewicht: 2-2,5 kg
 Motorisierung: 6,5 ccm Viertakt
 RC-Funktionen: Seiten-, Höhen-, Querruder, Motordrossel

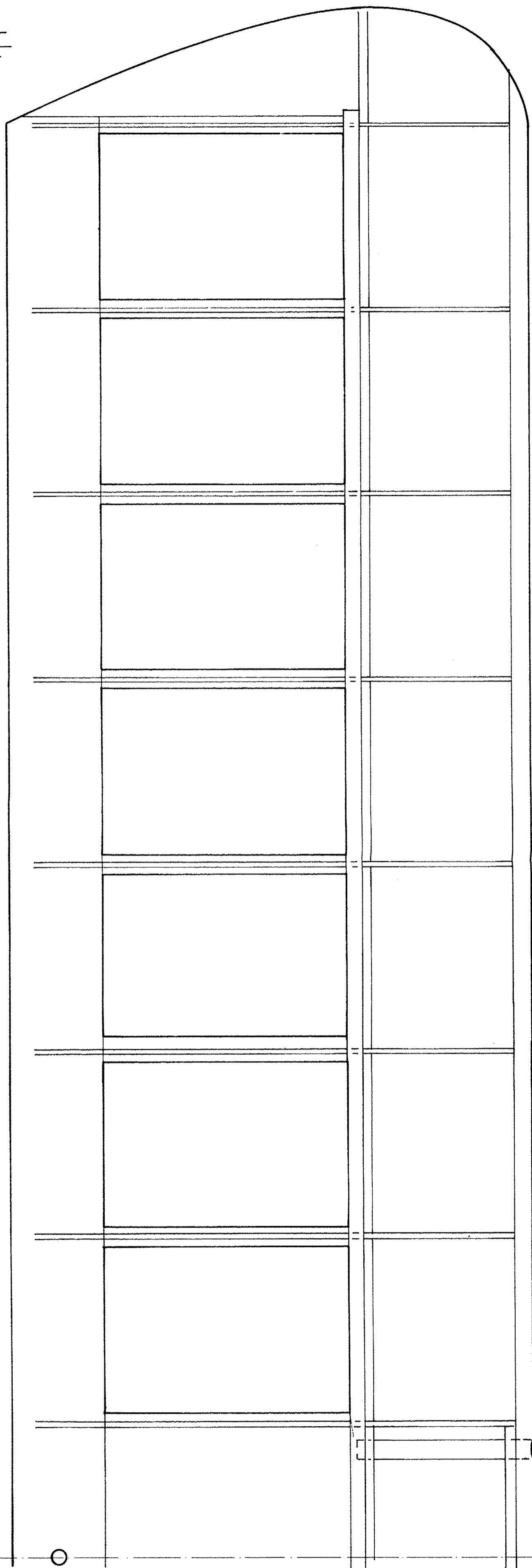
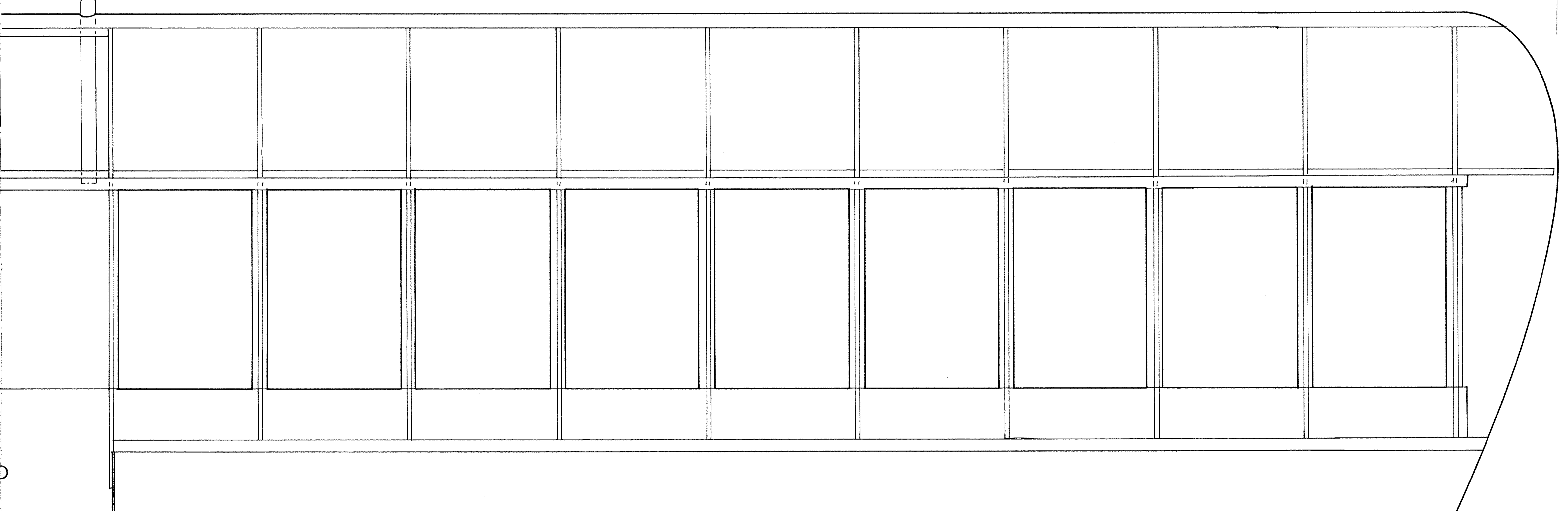
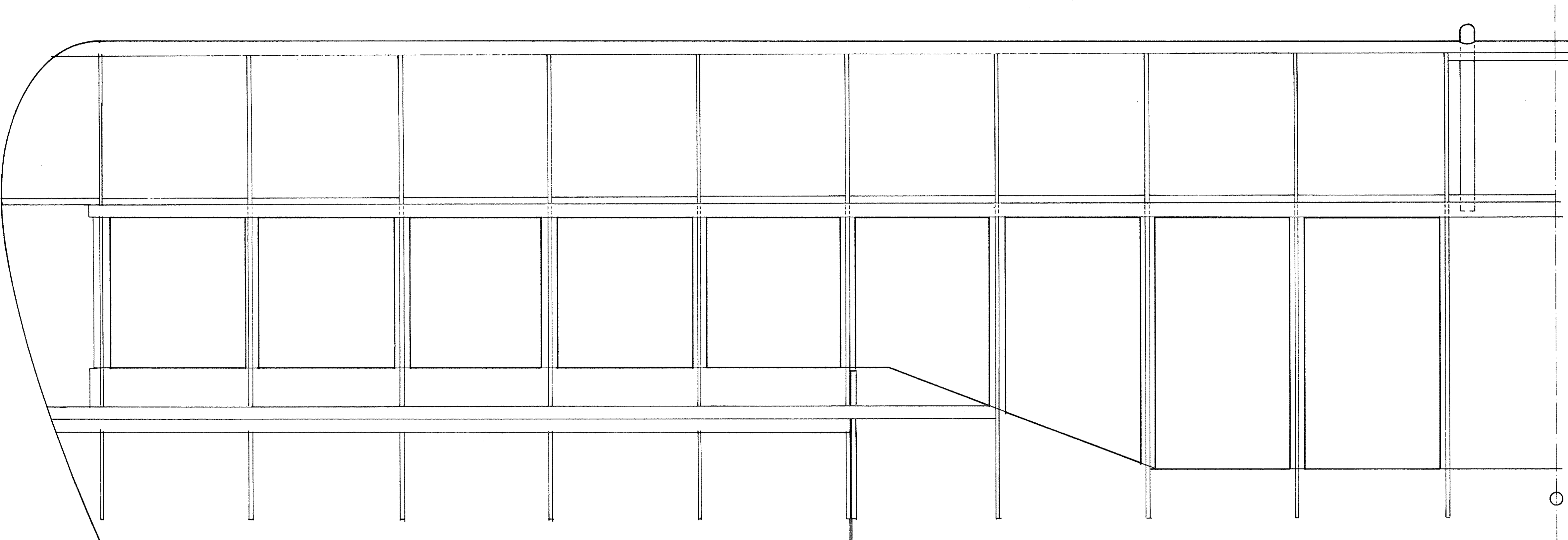
Verlag für Technik und Handwerk GmbH
 Postfach 1128 · 7570 Baden-Baden

Bauplanmaßstab 1:1
 Blatt 1

Ein Bauplan aus der „Flug + modell-technik“,
 Ausgabe 7/1990

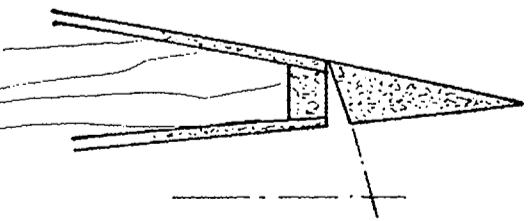
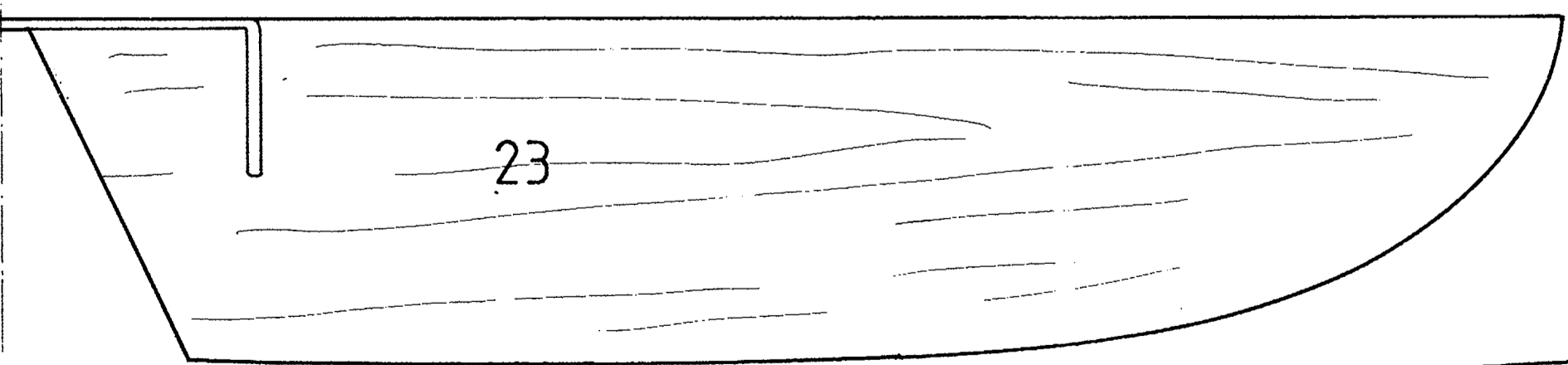
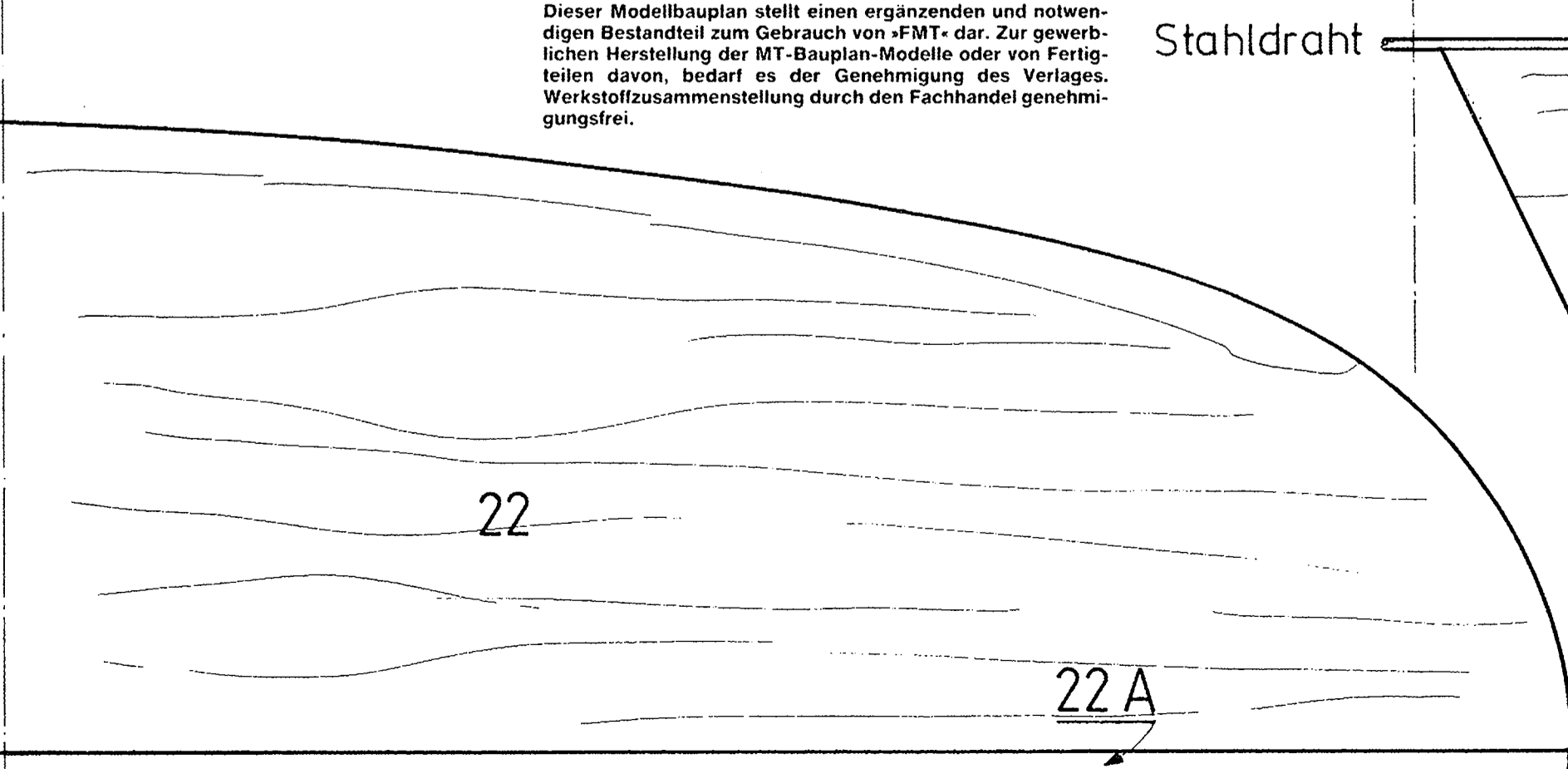


Dieser Modellbauplan stellt einen ergänzenden und notwendigen Bestandteil zum Gebrauch von „FMT“ dar. Zur gewerblichen Herstellung der MT-Bauplan-Modelle oder von Fertigteilen davon, bedarf es der Genehmigung des Verlages. Werkstoffzusammenstellung durch den Fachhandel genehmigungsfrei.

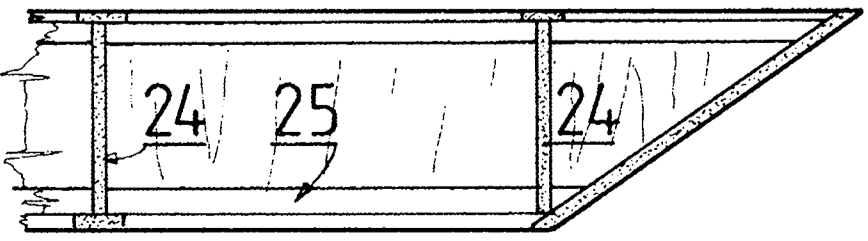


Dieser Modellbauplan stellt einen ergänzenden und notwendigen Bestandteil zum Gebrauch von „FMT“ dar. Zur gewerblichen Herstellung der MT-Bauplan-Modelle oder von Fertigteilen davon, bedarf es der Genehmigung des Verlages. Werkstoffzusammenstellung durch den Fachhandel genehmigungsfrei.

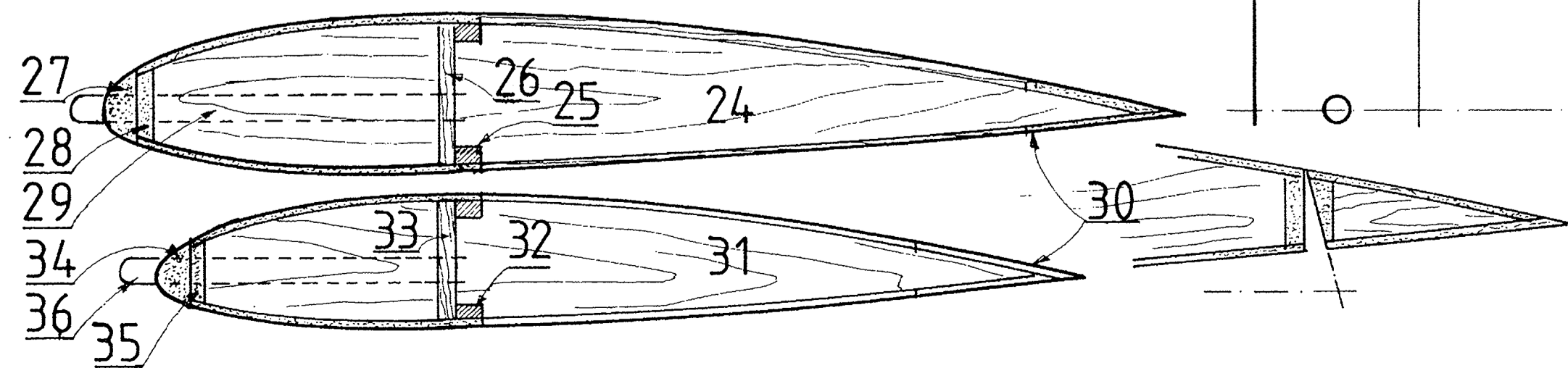
Stahl Draht



Profil NACA 2415



Schnitt RANDBOGEN



MT-1003

D-EMIL

Blatt 2

Ein Bauplan aus der „Flug + modell-technik“, Ausgabe 7/1990