

Dieser Modellbauplan stellt einen ergänzenden und notwendigen Bestandteil zum Gebrauch von »FMT« dar. Zur gewerblichen Herstellung der MT-Bauplan-Modelle oder von Fertigteilen davon, bedarf es der Genehmigung des Verlages oder des Konstrukteurs. Werkstoffzusammenstellung durch den Fachhandel genehmigungsfrei.

MT-Bauplan 823:
Semi-Scale RC-Segler

Condor

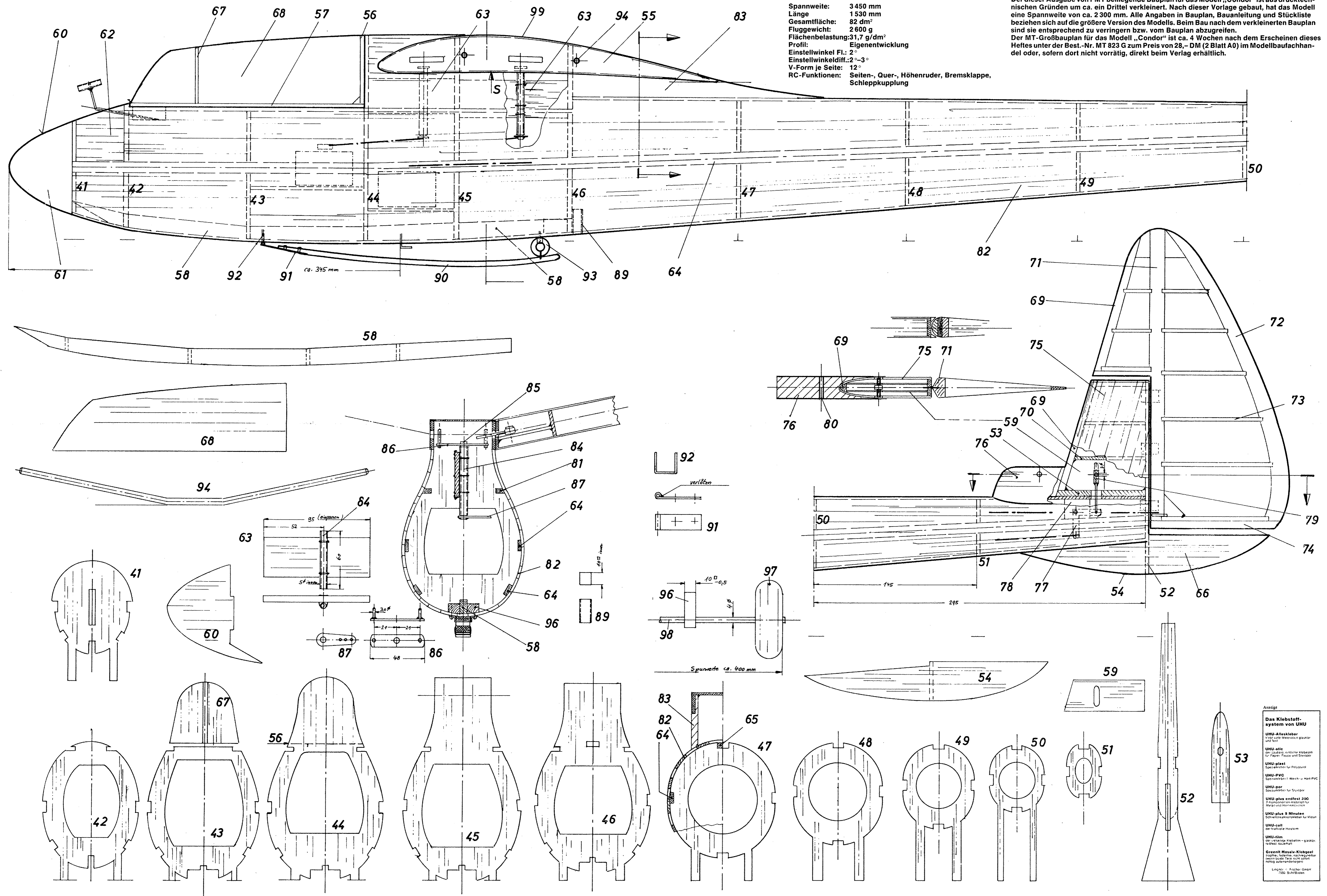
Konstruktion: Klaus Nietzer

- Spannweite: 3450 mm
- Länge: 1530 mm
- Gesamtfläche: 82 dm²
- Fluggewicht: 2600 g
- Flächenbelastung: 31,7 g/dm²
- Profil: Eigenentwicklung
- Einstellwinkel Fl.: 2°
- Einstellwinkeldiff.: 2°-3°
- V-Form je Seite: 12°
- RC-Funktionen: Seiten-, Quer-, Höhenruder, Bremsklappe, Schleppkupplung

Verlag für Technik und Handwerk GmbH
Postfach 1128 · 7570 Baden-Baden

Bauplanmaßstab: 1:1
Blatt 2

Der dieser Ausgabe von FMT beiliegende Bauplan für das Modell „Condor“ ist aus drucktechnischen Gründen um ca. ein Drittel verkleinert. Nach dieser Vorlage gebaut, hat das Modell eine Spannweite von ca. 2300 mm. Alle Angaben in Bauplan, Bauanleitung und Stückliste beziehen sich auf die größere Version des Modells. Beim Bau nach dem verkleinerten Bauplan sind sie entsprechend zu verringern bzw. vom Bauplan abzugreifen. Der MT-Großbauplan für das Modell „Condor“ ist ca. 4 Wochen nach dem Erscheinen dieses Heftes unter der Best.-Nr. MT 823 G zum Preis von 28,- DM (2 Blatt A0) im Modellfachhandel oder, sofern dort nicht vorrätig, direkt beim Verlag erhältlich.



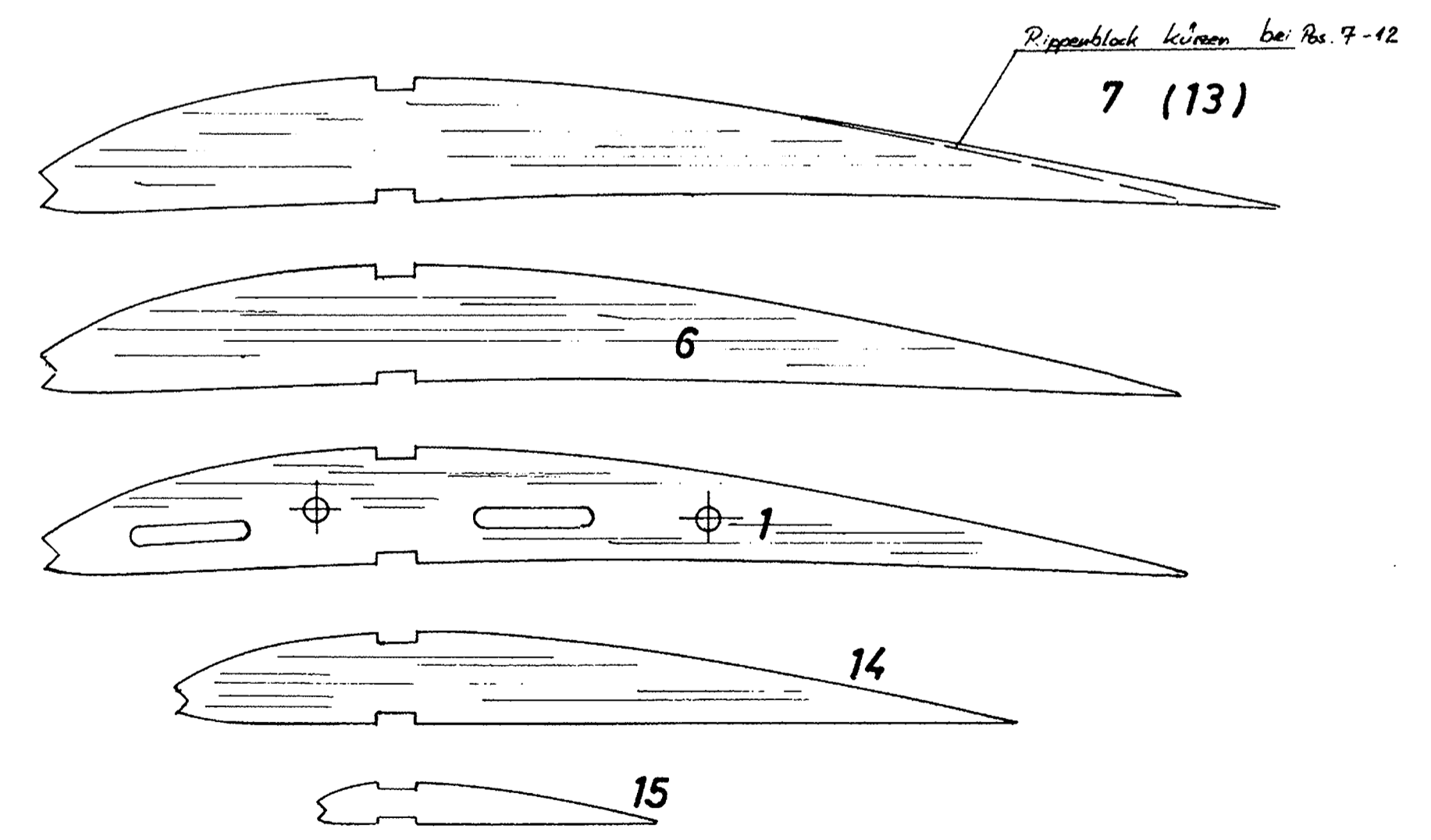
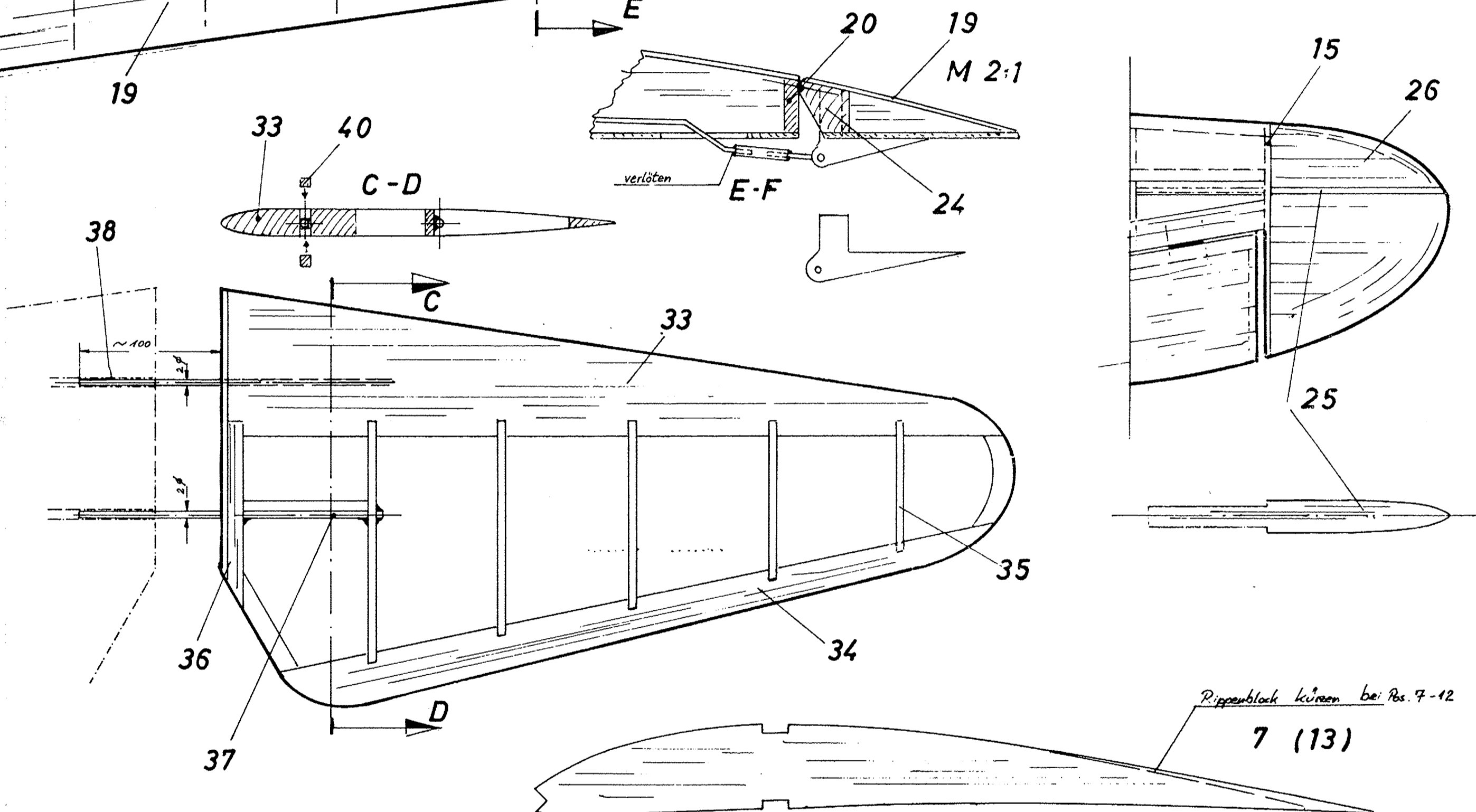
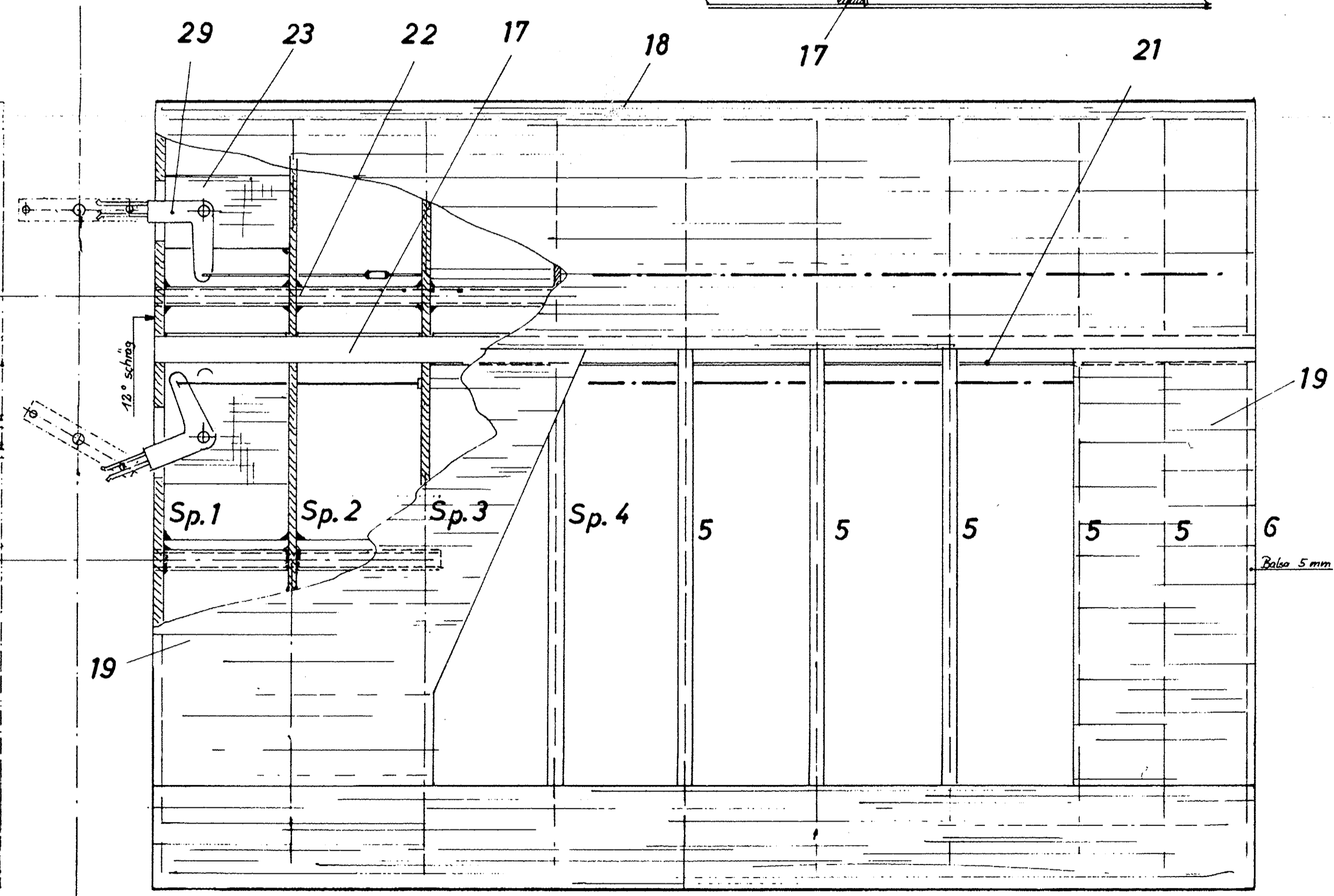
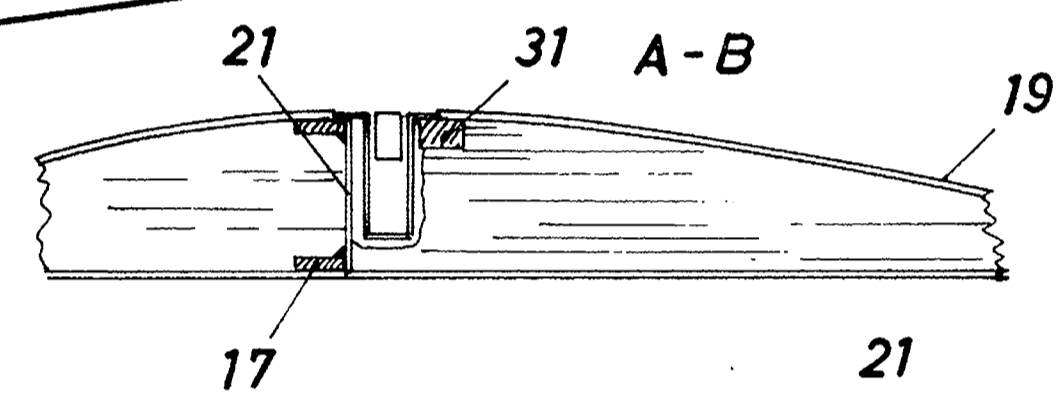
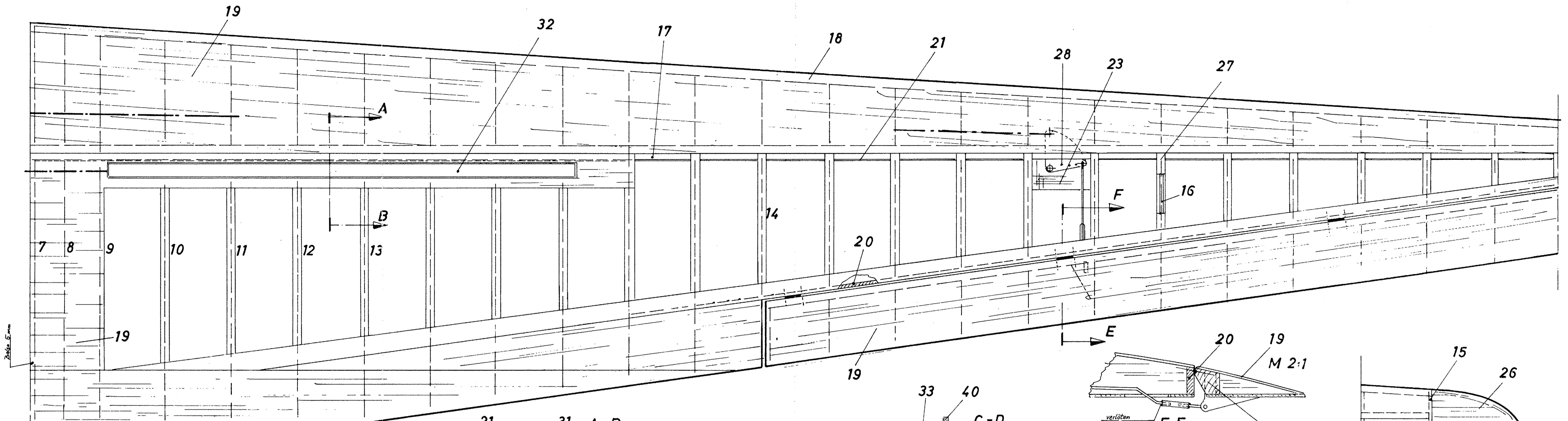
Anzeige

Das Klebstoffsystem von UHU

- UHU-Alleskleber**
Klebt und versichert dauerhaft und fest
- UHU-stic**
Der schnelle, flexible Klebstoff für Pappe, Papp und Styropor
- UHU-plast**
Spezialkleber für Kunststoff
- UHU-pvc**
Spezialkleber für Styropor
- UHU-plus endfest 200**
Zweikomponenten-Klebstoff für Metall und Holzverbindungen
- UHU-plus 5 Minuten**
Schnellverfestigender Kleber
- UHU-5min**
Der schnelle Kleber
- UHU-5min**
Der schnelle Kleber
- Greenit Massiv-Kleber**
Hochfest, schnellverfestigend, hochelastisch, hochviskos, hochfest, hochelastisch

UHU-Produkte sind in allen Fachgeschäften für Modellbau und Bastelarbeiten erhältlich.

UHU-Produkte sind in allen Fachgeschäften für Modellbau und Bastelarbeiten erhältlich.



MT-Bauplan 823:

Semi-Scale RC-Segler

Condor

Konstruktion: Klaus Nietzer

- Spannweite: 3450 mm
- Länge: 1530 mm
- Gesamtfläche: 82 dm²
- Fluggewicht: 2600 g
- Flächenbelastung: 31,7 g/dm²
- Profil: Eigenentwicklung
- Einstellwinkel Fl.: 2°
- Einstellwinkeldiff.: 2°-3°
- V-Form je Seite: 12°
- RC-Funktionen: Seiten-, Quer-, Höhenrudder, Bremsklappe, Schleppkupplung

Verlag für Technik und Handwerk GmbH
Postfach 1128 · 7570 Baden-Baden

Bauplanmaßstab: 1:1
E1att 1

Der dieser Ausgabe von FMT beiliegende Bauplan für das Modell „Condor“ ist aus drucktechnischen Gründen um ca. ein Drittel verkleinert. Nach dieser Vorlage gebaut, hat das Modell eine Spannweite von ca. 2300 mm. Alle Angaben in Bauplan, Bauanleitung und Stückliste beziehen sich auf die größere Version des Modells. Beim Bau nach dem verkleinerten Bauplan sind sie entsprechend zu verringern bzw. vom Bauplan abzugreifen. Der MT-Großbauplan für das Modell „Condor“ ist ca. 4 Wochen nach dem Erscheinen dieses Heftes unter der Best.-Nr. MT 823 G zum Preis von 28,- DM (2 Blatt A0) im ModellbauFachhandel oder, sofern dort nicht vorrätig, direkt beim Verlag erhältlich.

Dieser Modellbauplan stellt einen ergänzenden und notwendigen Bestandteil zum Gebrauch von „FMT“ dar. Zur gewerblichen Herstellung der MT-Bauplan-Modelle oder von Fertigteilen davon, bedarf es der Genehmigung des Verlages oder des Konstrukteurs. Werkstoffzusammenstellung durch den Fachhandel genehmigungsfrei.

Das Klebstoffsystem von UHU

UHU-Alleskleber klebt viele Materialien glasklar und fest	UHU-PVC Spezialkleber für Weich- u. Hart-PVC	UHU-coll der kraftvolle Holzleim
UHU-stic der saubere, einfache Klebestoff für Papier, Pappe und Styropor	UHU-por Spezialkleber für Styropor	UHU-film der vielseitige Klebefilm - glasklar, reißfest, dauerhaft
UHU-plast Spezialkleber für Polystyrol	UHU-plus endfest 300 2-Komponenten-Klebstoff für Metall und Hartmaterialien	Greenit Massiv-Klebeel tropffrei, fadenfrei, nachregulierbar (wenn beide Teile nicht sofort richtig aufeinanderliegen)
	UHU-plus 5 Minuten Schnellreaktionskleber für Metall	

Lingner + Fischer GmbH, 7580 Bühl/Baden