

2 Schichten Glasfaser-
 gewebe à 120g/m²

3 Schichten Glasfaser-
 gewebe à 120g/m²

Dieser Modellbauplan stellt einen ergänzenden und notwendigen Bestandteil zum Gebrauch von »FMT« dar. Zur gewerblichen Herstellung der MT-Bauplan-Modelle oder von Fertigteilen davon, bedarf es der Genehmigung des Verlages. Werkstoffzusammenstellung durch den Fachhandel genehmigungsfrei.

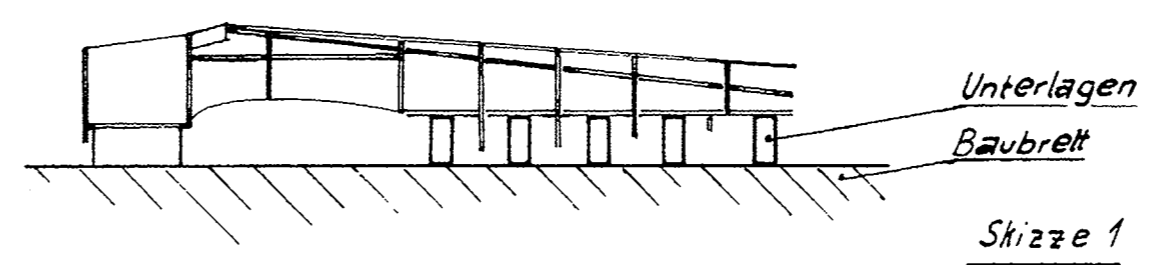
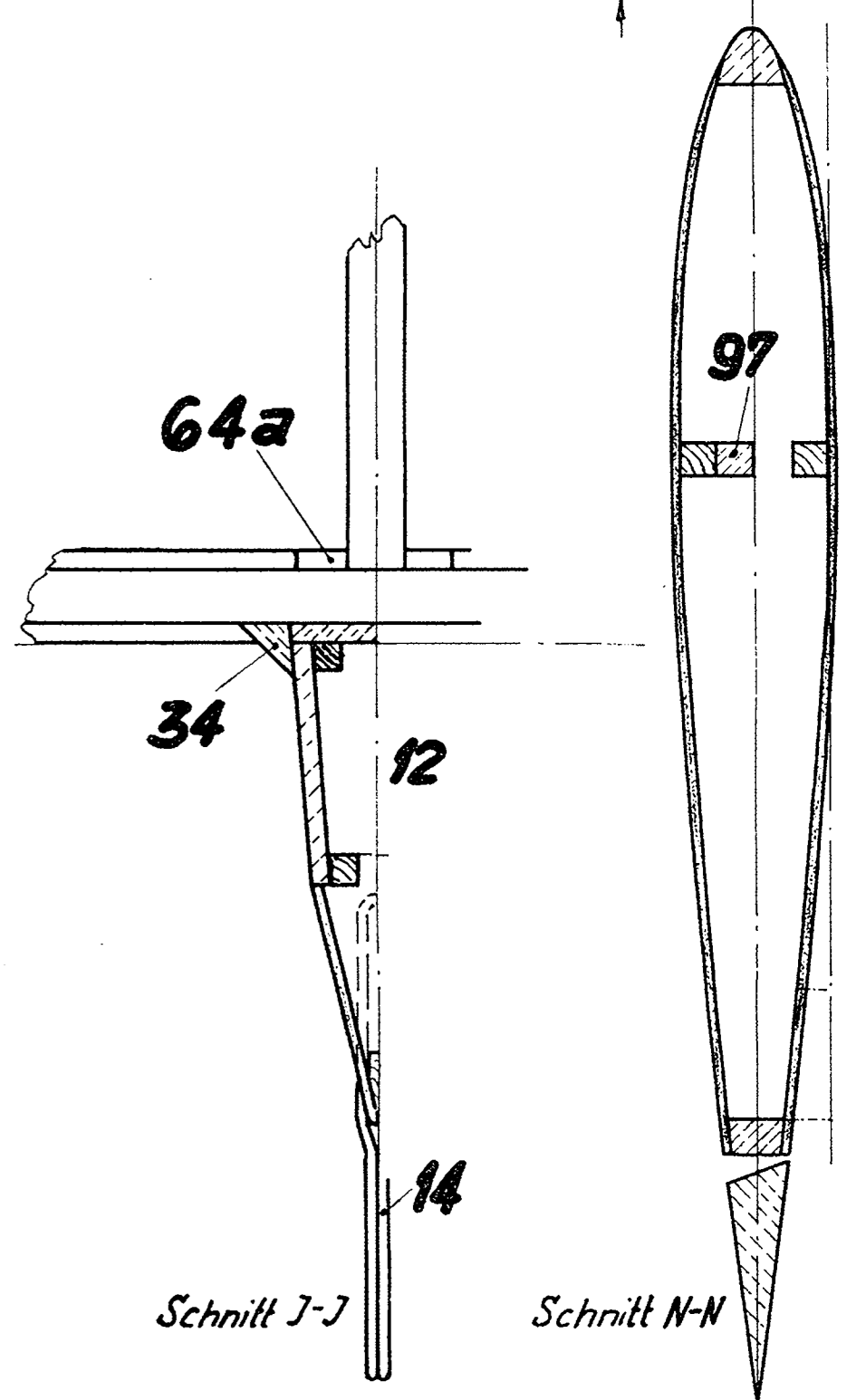
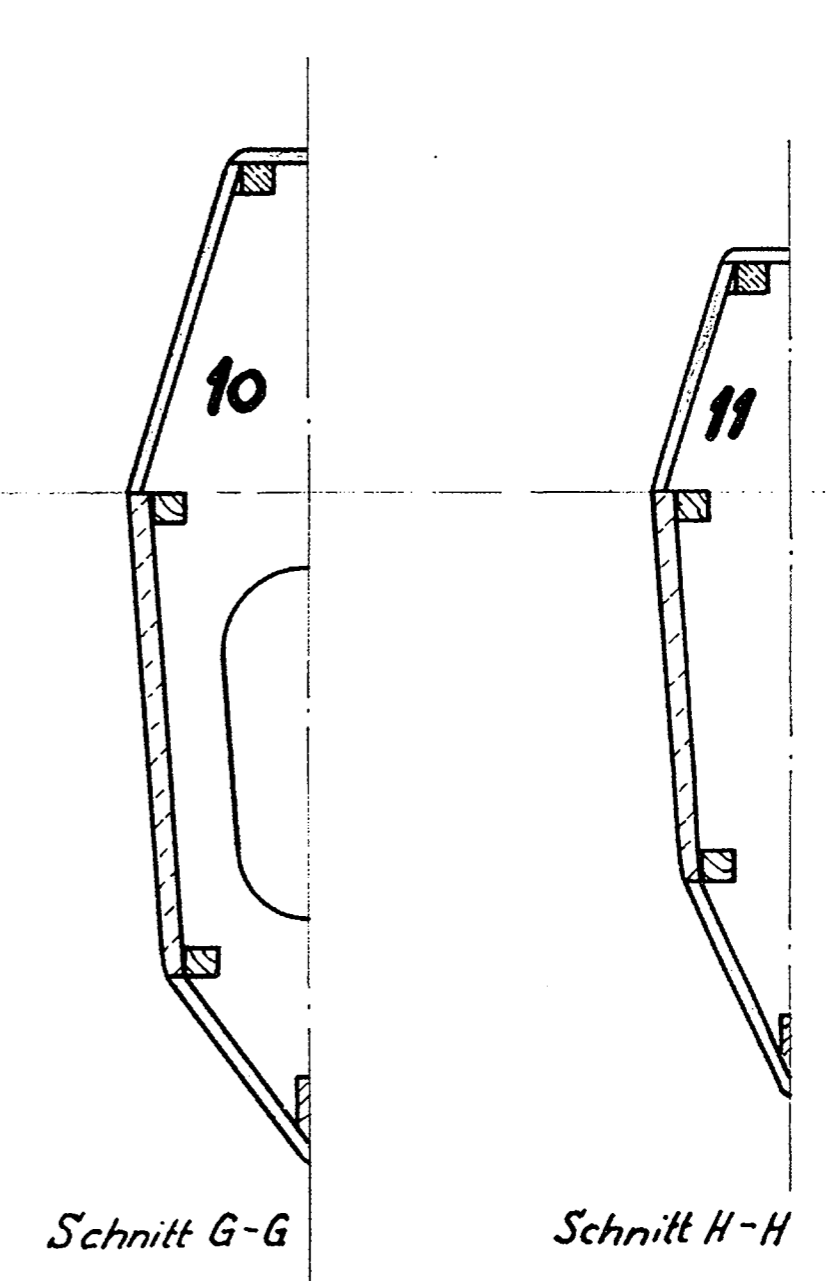
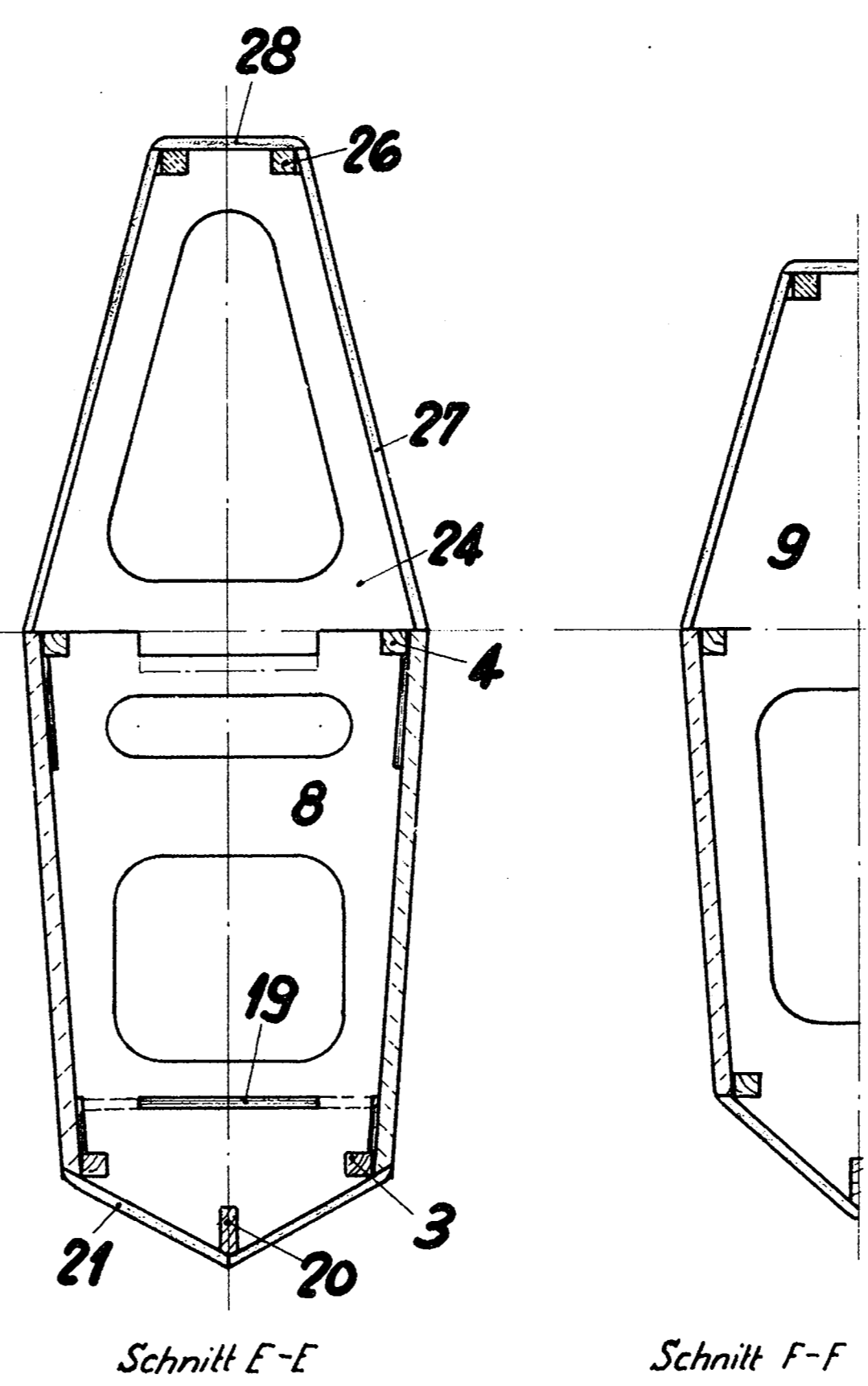
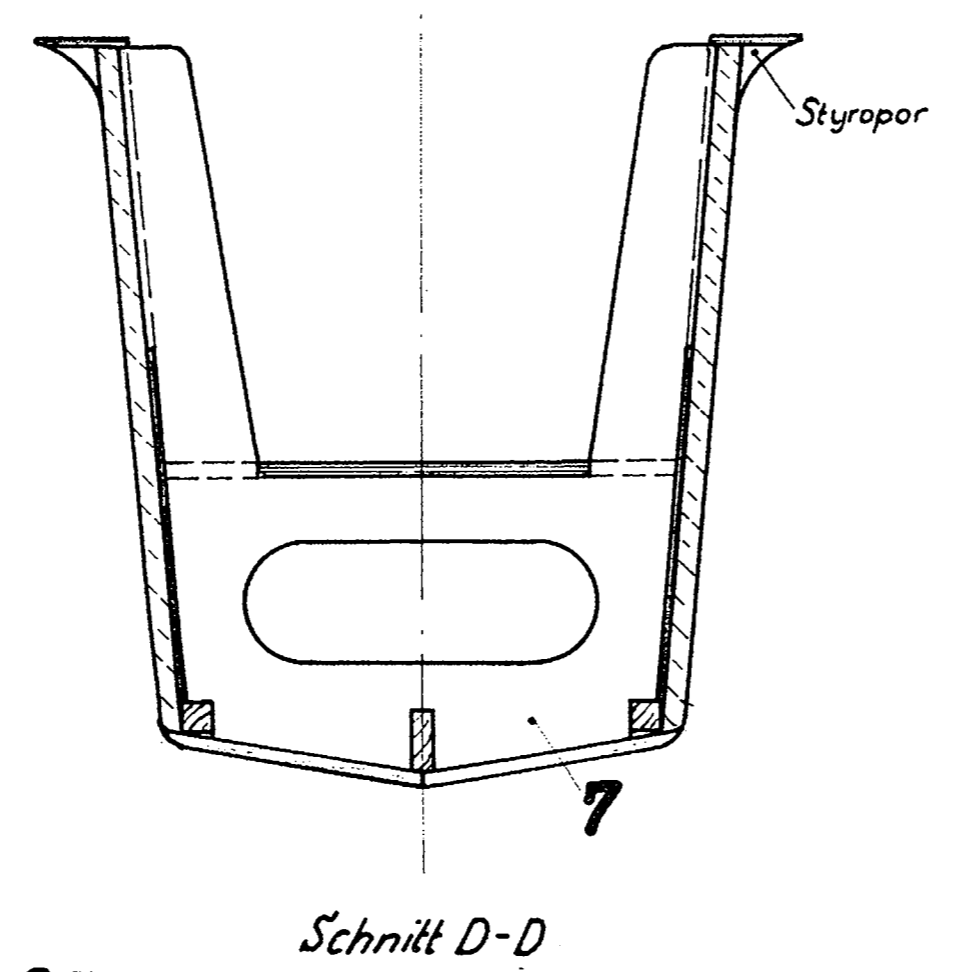
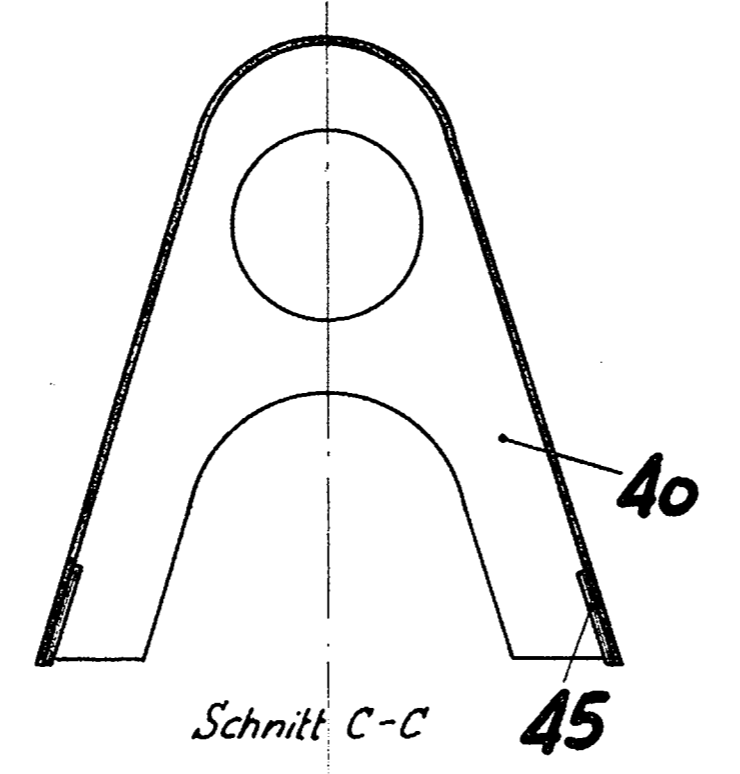
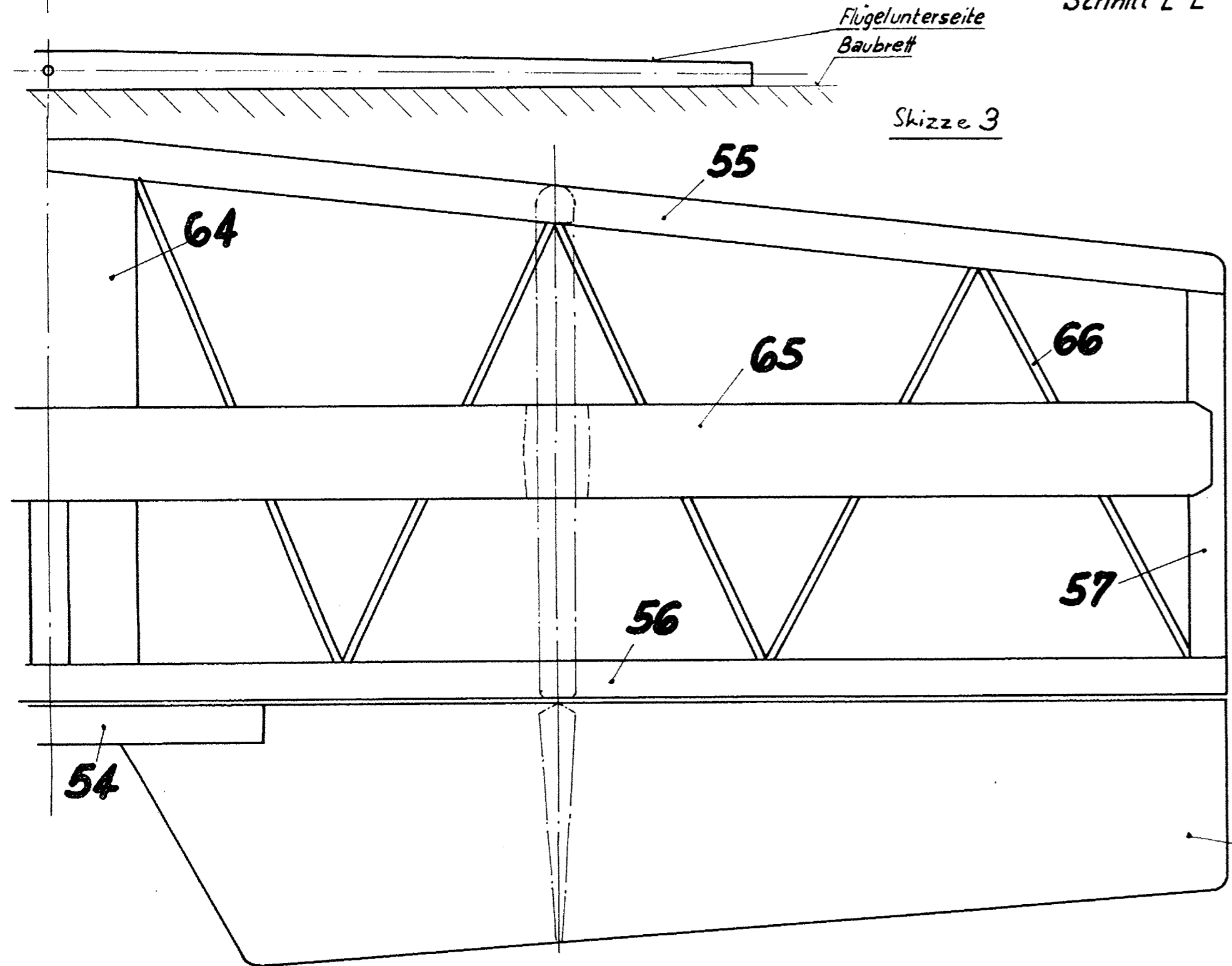
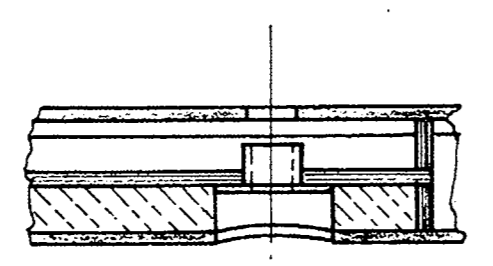
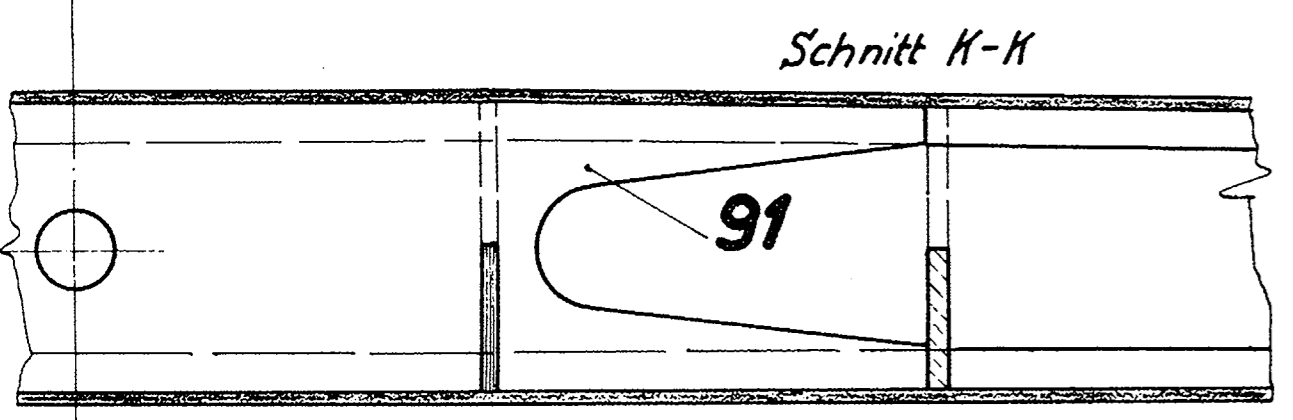
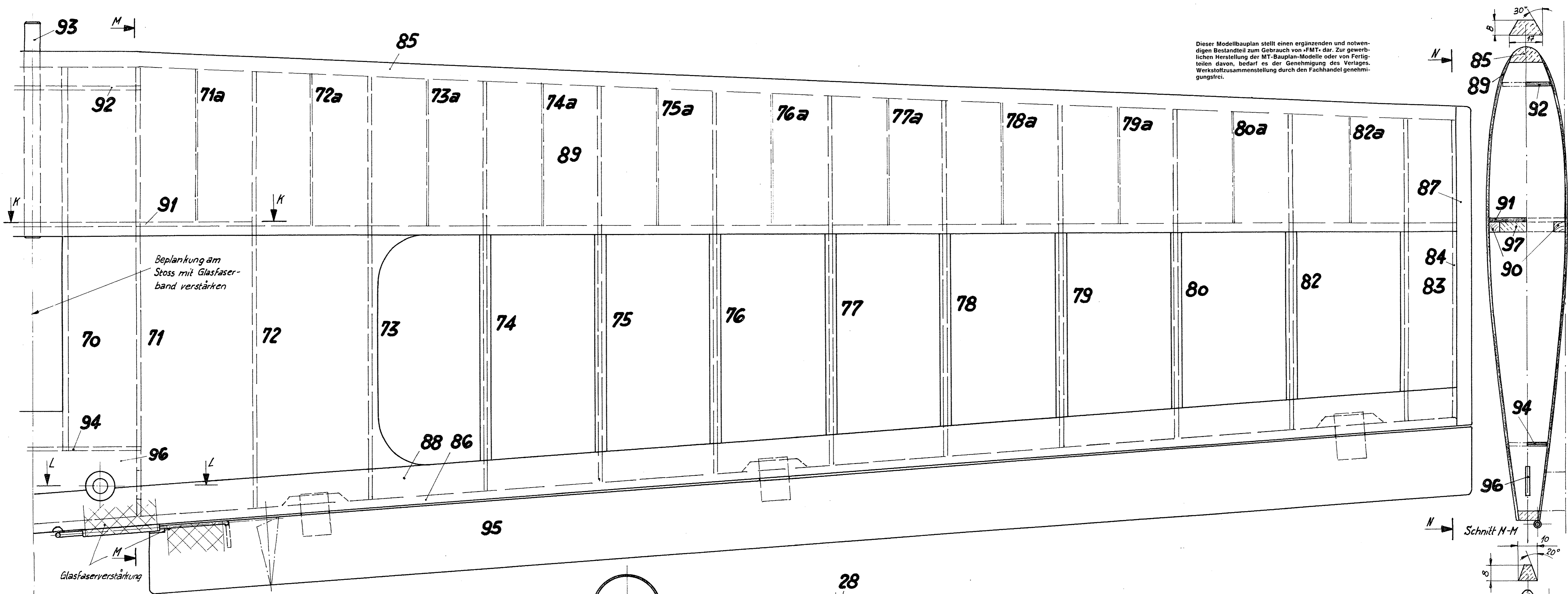
Technische Daten:

Spannweite:	150 cm
Länge:	119 cm
Fläche Fl.:	36 dm ²
Fläche HL:	7,8 dm ²
Fläche ges.:	43,8 dm ²
Fluggewicht:	2 260 g
Flächenbelastung:	51,6 g/dm ²
EWD:	1°
Flügelprofil:	NACA 0015-NACA 0012
Motor:	Viertakt 6,5 cm ³
Propeller:	11x6
RC-Funktionen:	Höhen-, Seiten-, Querruder, Motordrossel

Schnitt A-A

Schnitt B-B

Dieser Modellbauplan stellt einen ergänzenden und notwendigen Bestandteil zum Gebrauch von „FMT“ dar. Zur gewerblichen Herstellung der MT-Bauplan-Modelle oder von Fertigteilen davon, bedarf es der Genehmigung des Verlages. Werkstoffzusammenstellung durch den Fachhandel genehmigungsfrei.



RC-Motormodell
BLACKBIRD 2
Konstruktion: Bernhard Schönenberger
Technische Daten:
Spannweite: 150 cm
Länge: 119 cm
Fläche Fl.: 36 dm²
Fläche HL: 7,8 dm²
Fläche ges.: 43,8 dm²
Fluggewicht: 2 260 g

Flächenbelastung: 51,6 g/dm²
EWD: 1°
Flügelprofil: NACA 0015-NACA 0012
Motor: Viertakt 6,5 cm³
Propeller: 11x6
RC-Funktionen: Höhen-, Seiten-, Querruder, Motordrossel
Bauplanmaßstab: 1:1
Blatt 1
Verlag für Technik und Handwerk GmbH
Postfach 11 28 · 7570 Baden-Baden