

**Die Bauplzensur** Die Zahl in der Zwiinge bedeutet, daß dieser Bauplan geeignet ist für:

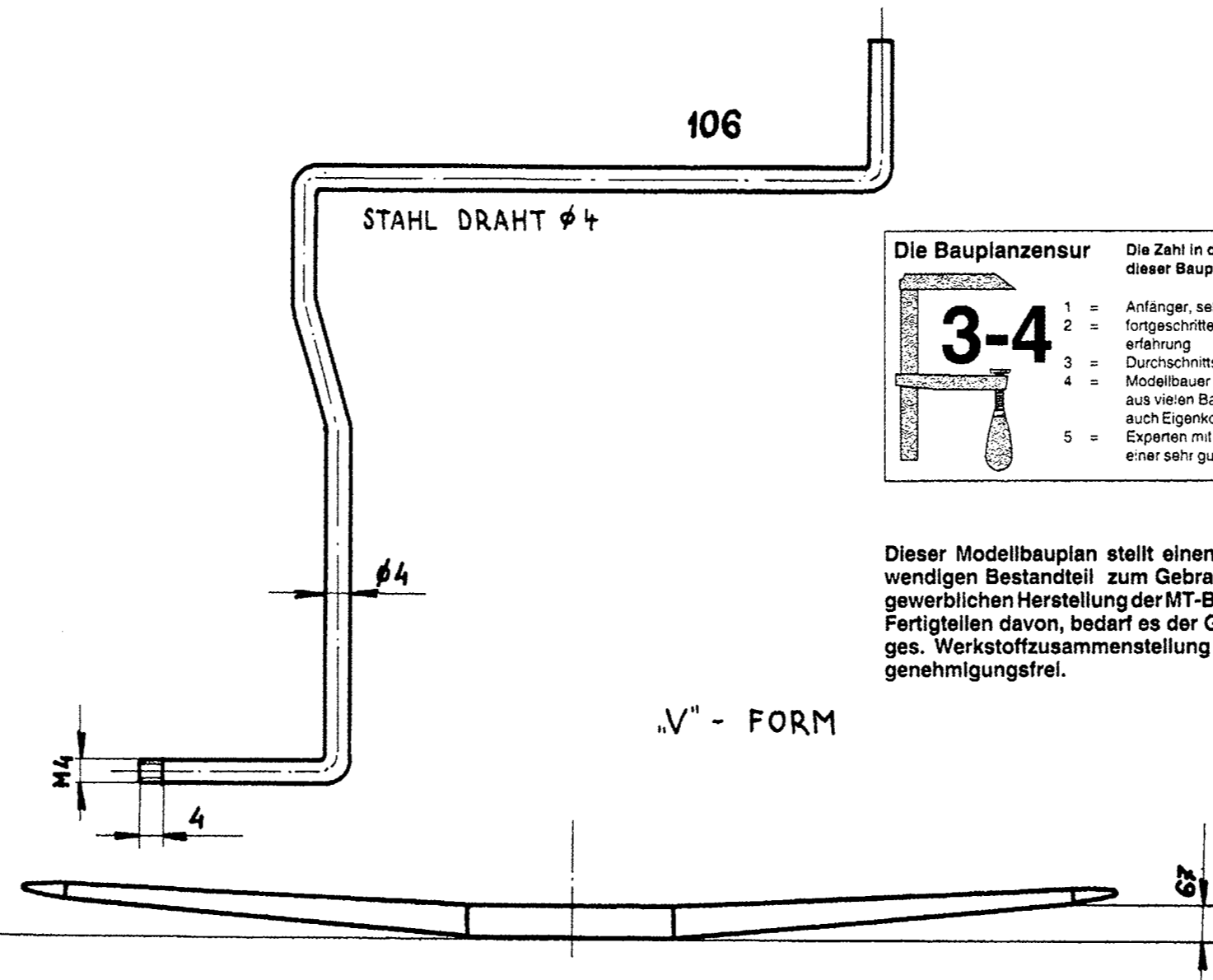
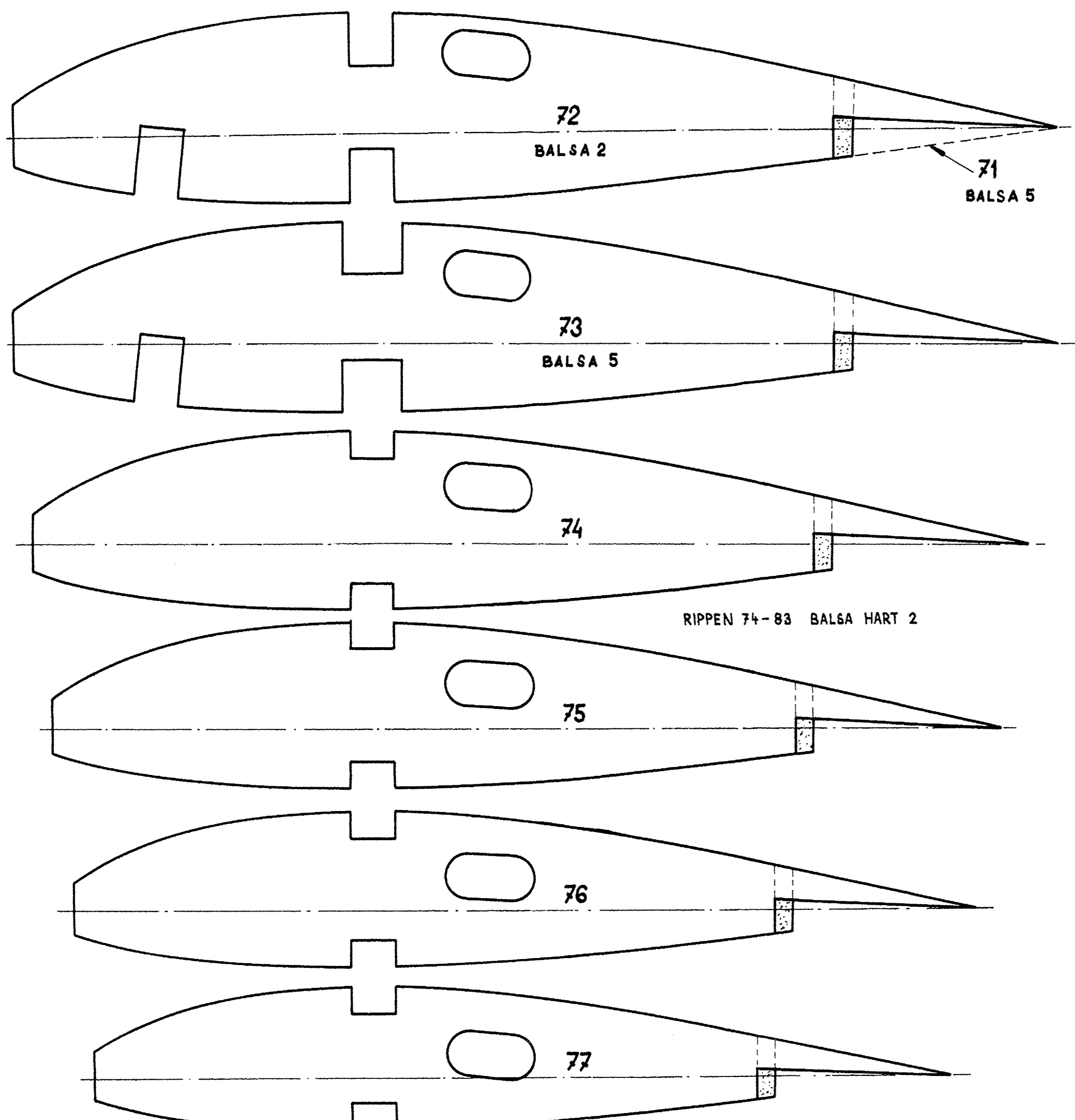
3-4 = Anfänger: sehr einfach  
 2 = fortgeschrittene Anfänger mit Baukasten-erfahrung  
 3 = Durchschnittemodellbauer  
 4 = Modellbauer mit fundierten Kenntnissen aus vielen Baukasten-, Bauplan oder auch Eigenkonstruktionsmodellen  
 5 = Experten mit viel Erfahrung, viel Zeit und einm sehr gut ausgestatteten Werkstatt

Dieser Modellbauplan stellt einen ergänzenden und notwendigen Bestandteil zum Gebrauch von "FMT" dar. Zur gewerblichen Herstellung der MT-Bauplanmodelle oder von Fertigteilen davon, bedarf es der Genehmigung des Verla-ges. Werkstoffzusammenstellung durch den Fachhandel genehmigungsfrei.

MT-1117  
**BETA MAJOR**  
 Scale-Nachbau der Sportmaschine aus den Dreißiger Jahren  
 Konstruktion: O. Vitasek

**Technische Daten:**  
 Spannweite: 1776 mm  
 Rumpflänge: 1258 mm  
 Fluggewicht: 3250 g  
 Flächenbelastung: 77 g/dm<sup>2</sup>  
 Flächeninhalt: 42 dm<sup>2</sup>  
 Flügelprofil: Vorbild-ähnlich  
 HLW-Profil: symmetrisch  
 Motorisierung: 10 cm<sup>3</sup> Verbrenner  
 RC-Funktionen: Höhen-, Seiten-, Querruder, Motordrossel, Landeklappen  
 Nachbaumaßstab: 1:5

© Verlag für Technik und Handwerk GmbH, R.-Bosch-Str. 4, 76532 Baden-Baden  
 Bauplanmaßstab: 1:1  
 Blatt 1



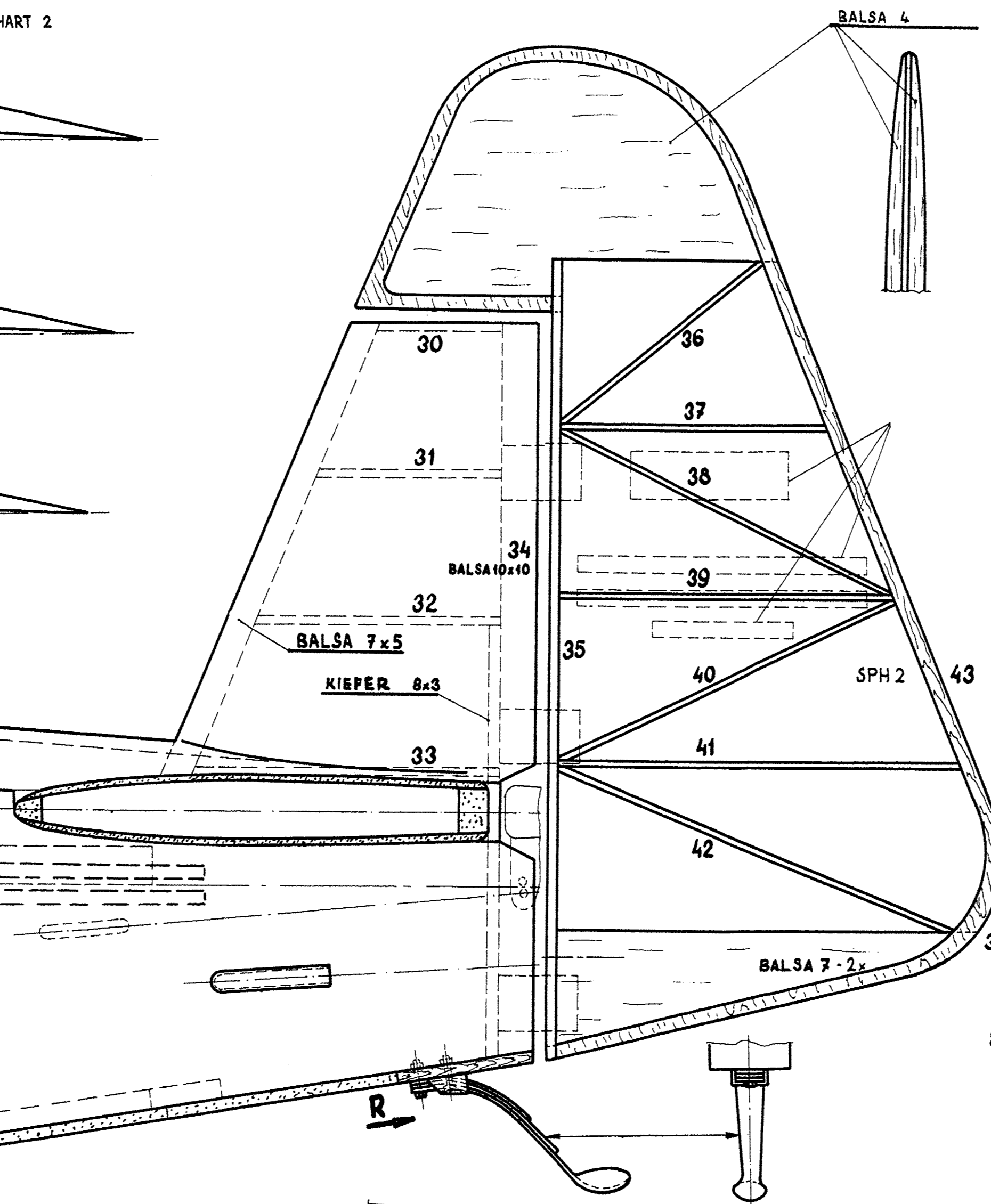
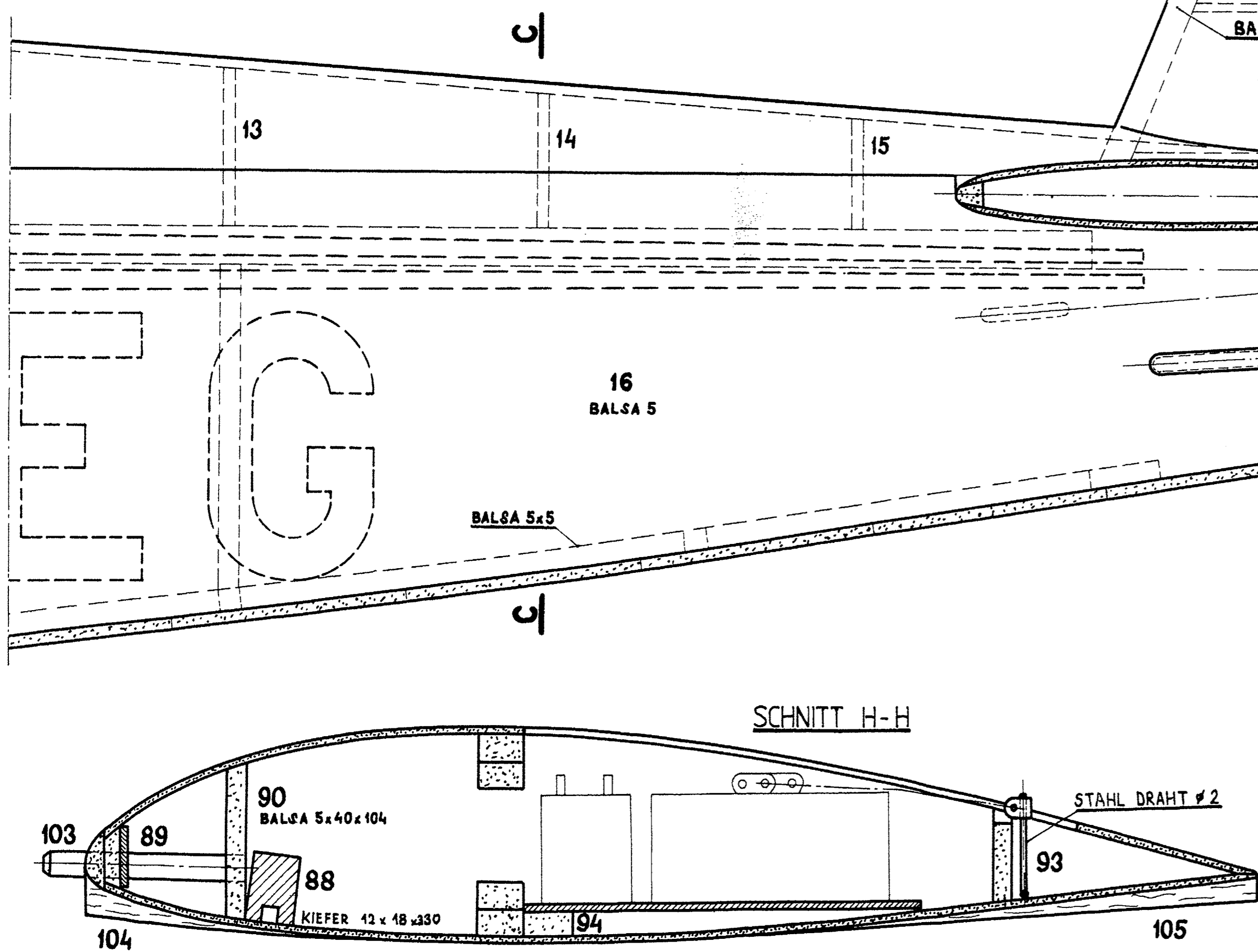
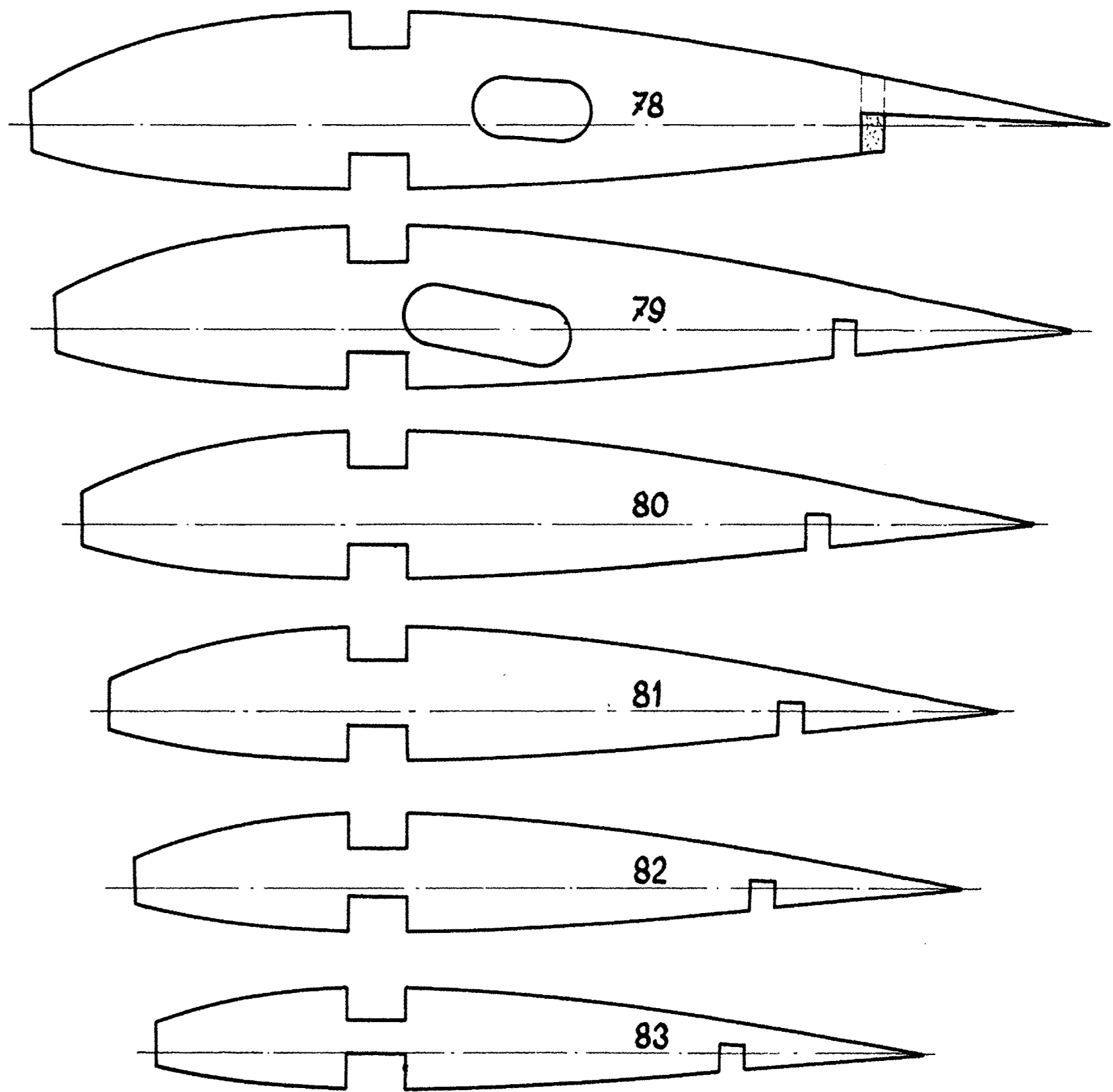
**Die Bauplanzensur**

Die Zahl in der Zwiinge bedeutet, daß dieser Bauplan geeignet ist für:

**3-4**

- 1 = Anfänger, sehr einfach
- 2 = fortgeschrittene Anfänger mit Baukasten-erfahrung
- 3 = Durchschnittemodellbauer
- 4 = Modellbauer mit fundierten Kenntnissen aus vielen Baukästen, Bauplan oder auch Eigenkonstruktionsmodellen
- 5 = Experten mit viel Erfahrung, viel Zeit und einer sehr gut ausgestatteten Werkstatt

Dieser Modellbauplan stellt einen ergänzenden und notwendigen Bestandteil zum Gebrauch von "FMT" dar. Zur gewerblichen Herstellung der MT-Bauplanmodelle oder von Fertigteilen davon, bedarf es der Genehmigung des Verla-ges. Werkstoffzusammenstellung durch den Fachhandel genehmigungsfrei.

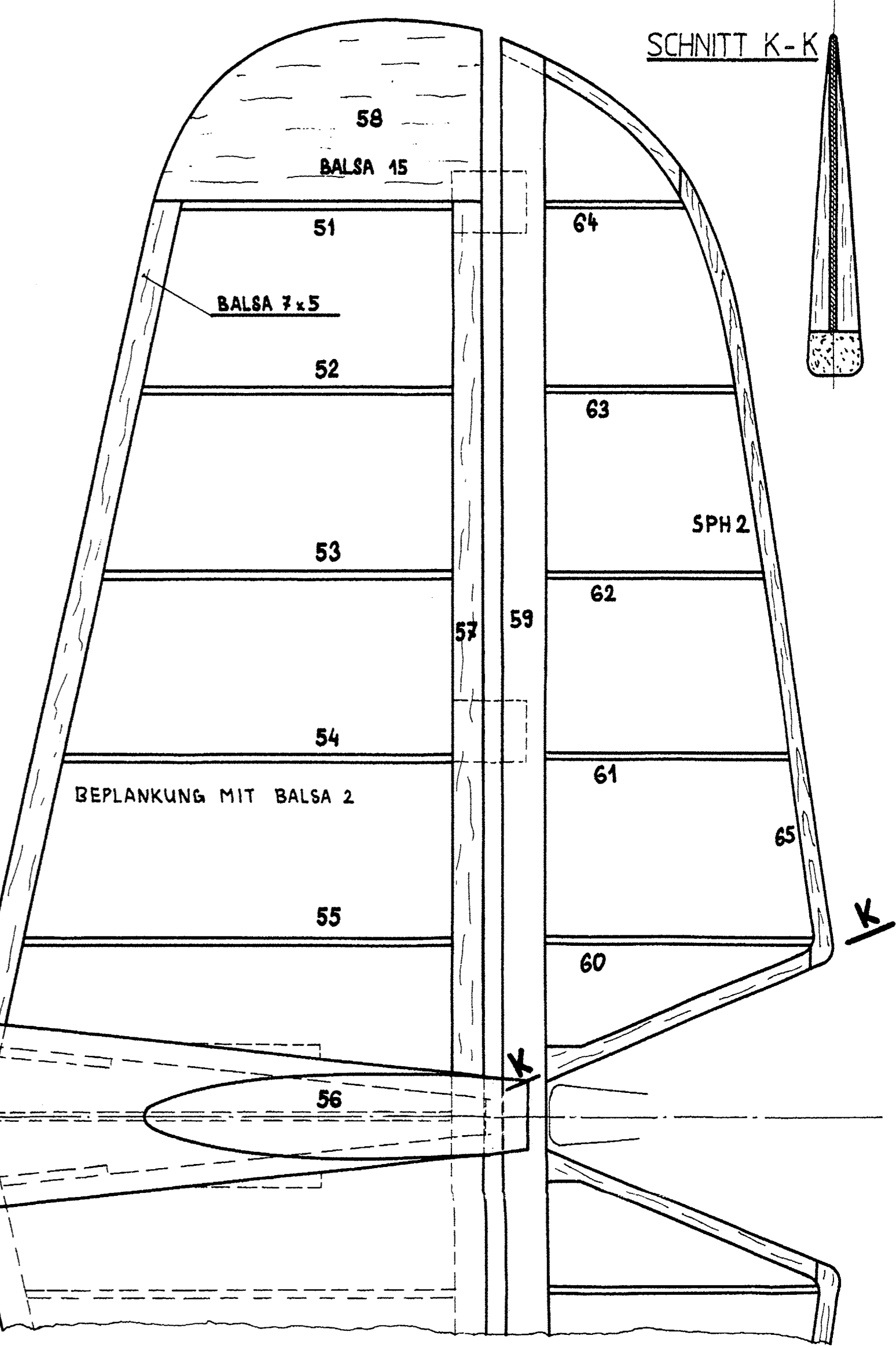


**MT-1117**  
**BETA MAJOR**  
 Scale-Nachbau der Sportmaschine aus den Dreißiger Jahren  
 Konstruktion: O. Vitasek

**Technische Daten:**

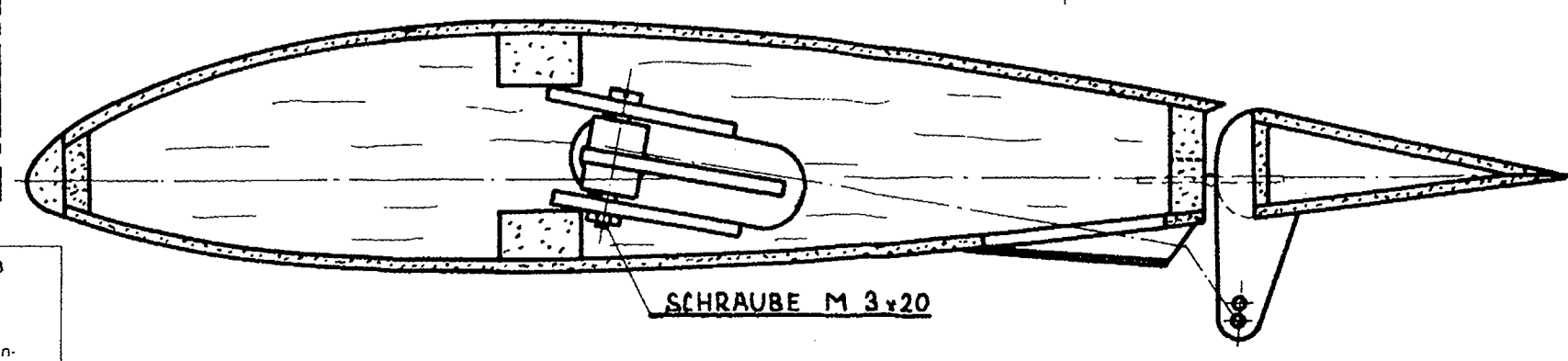
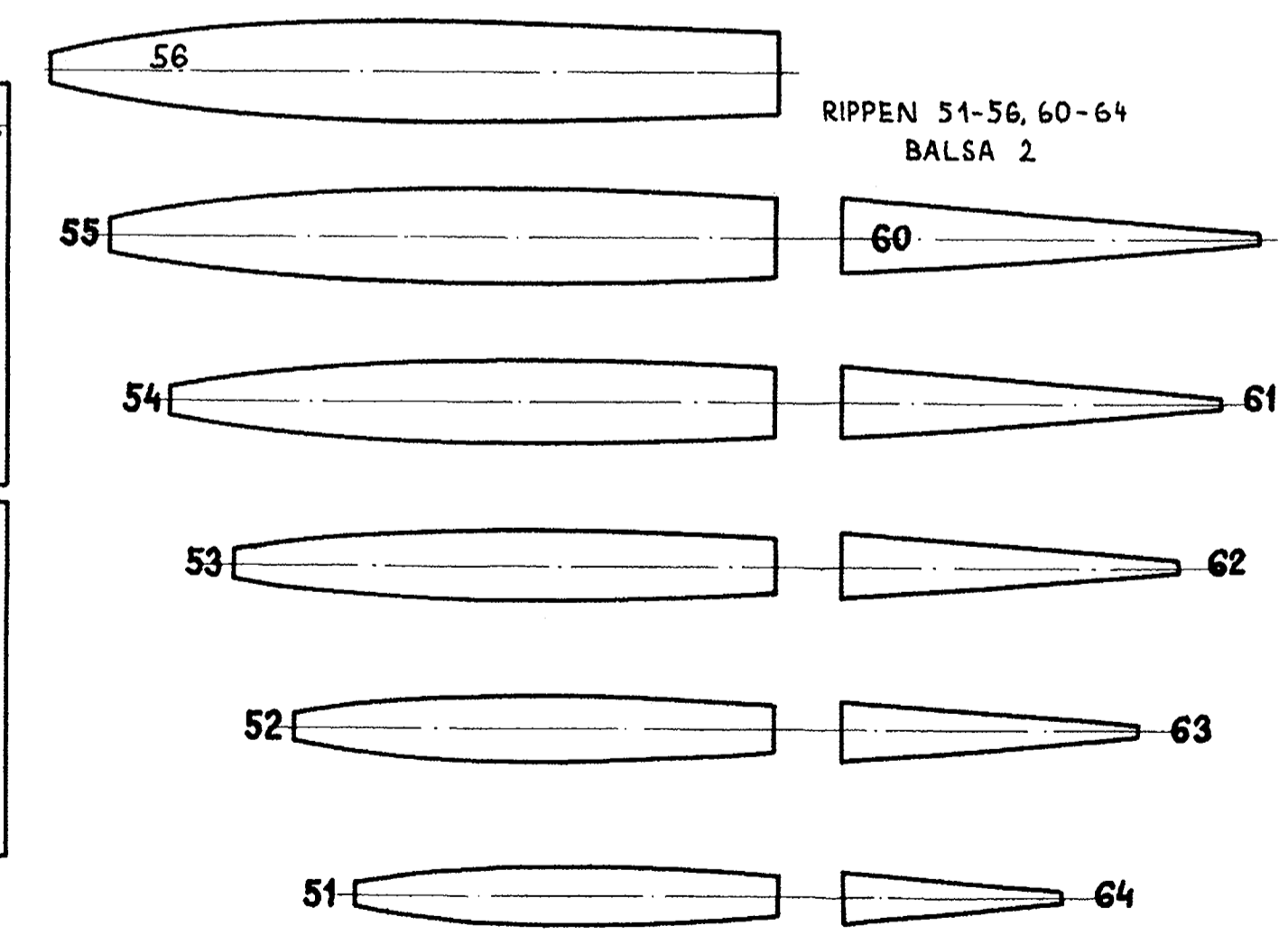
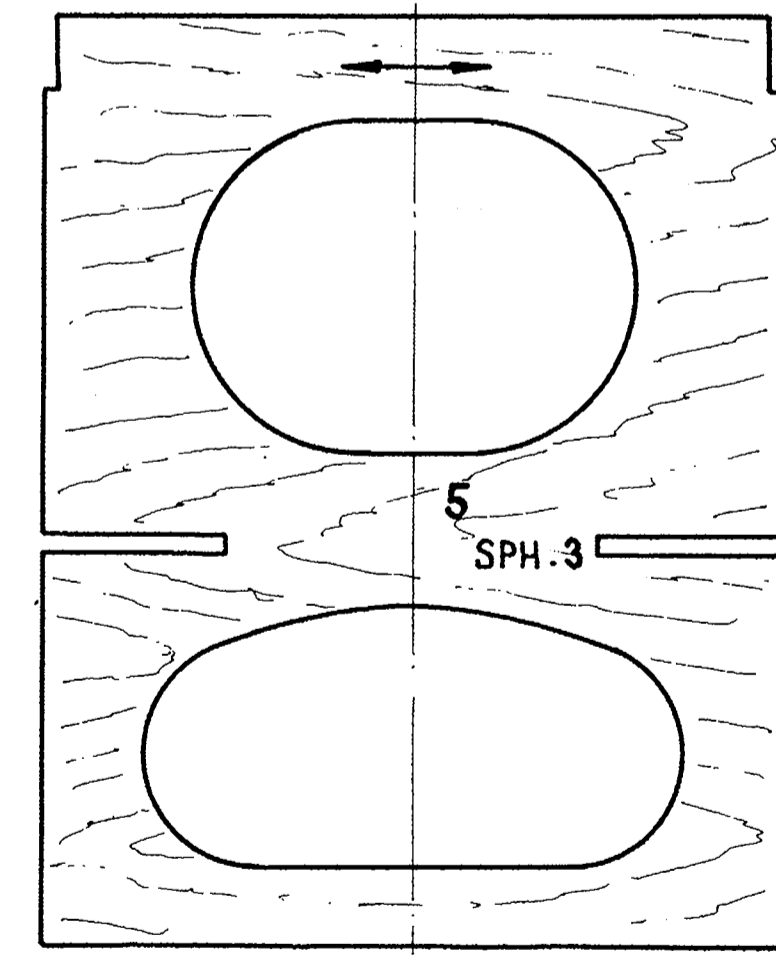
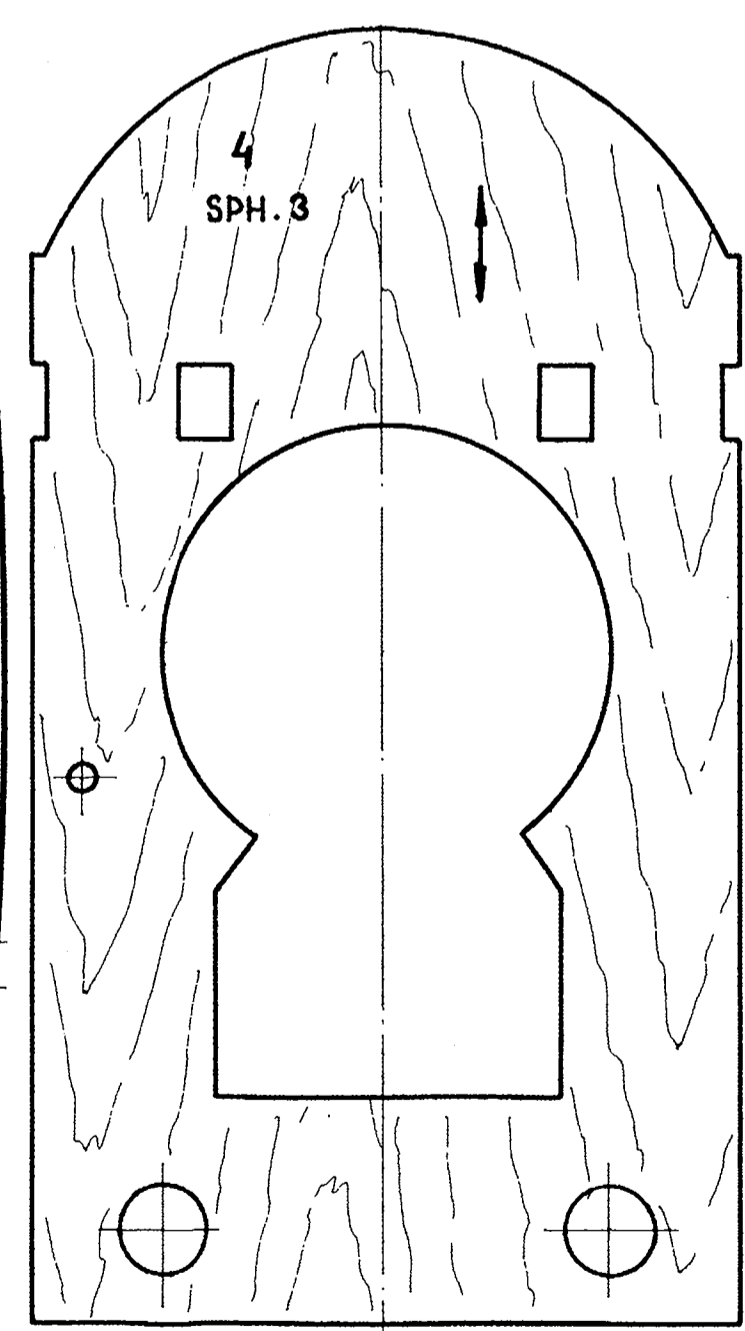
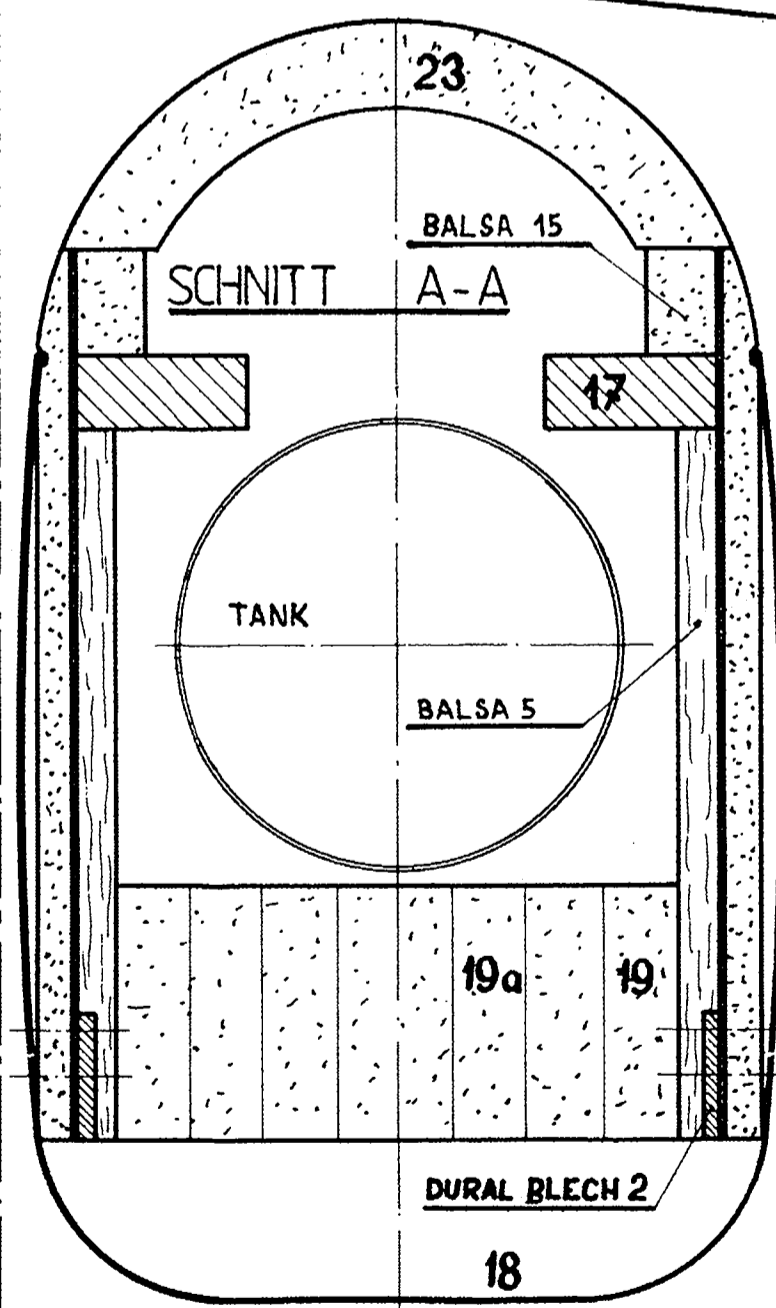
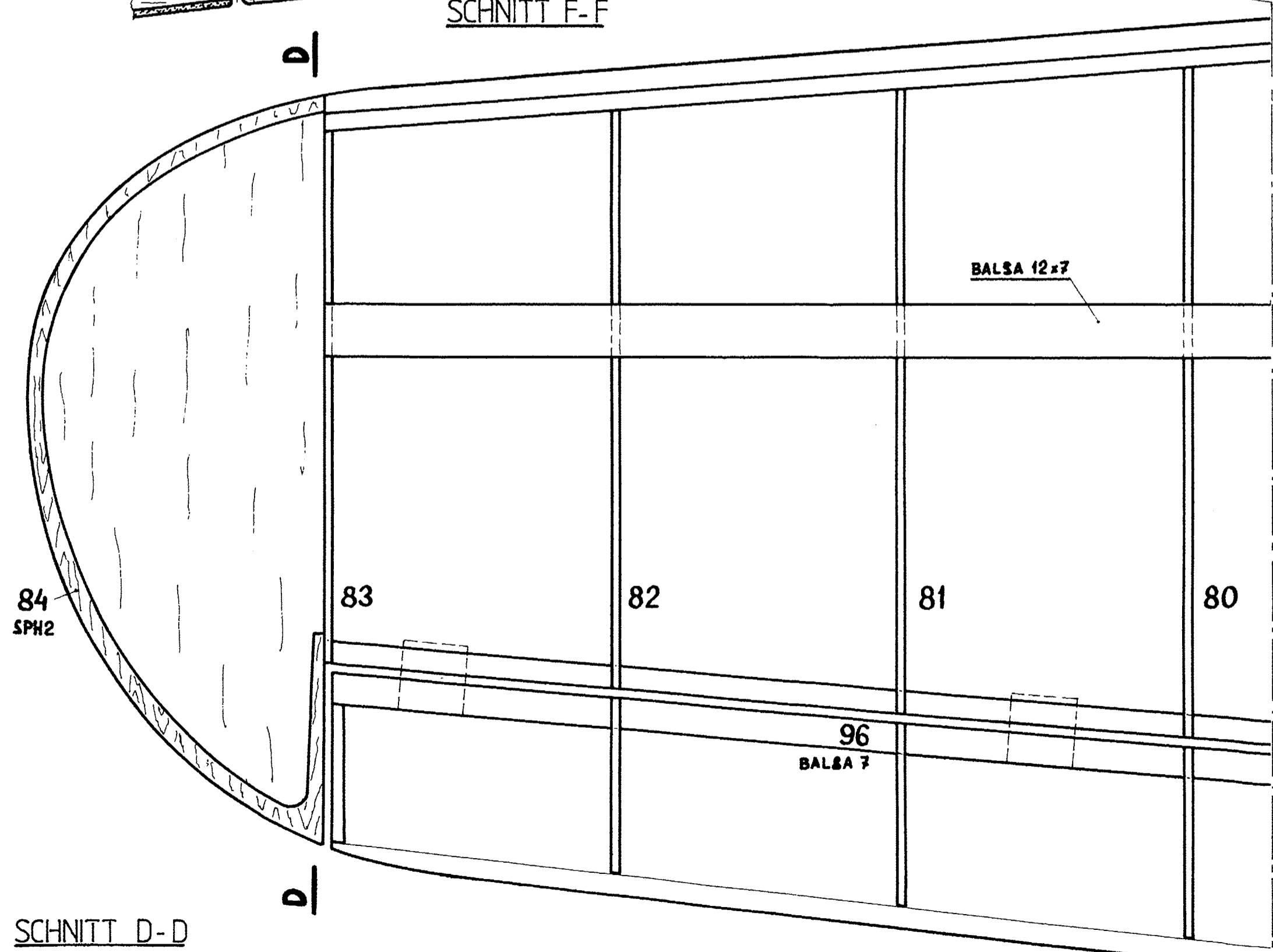
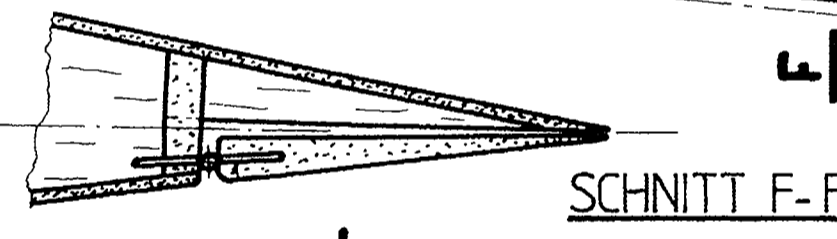
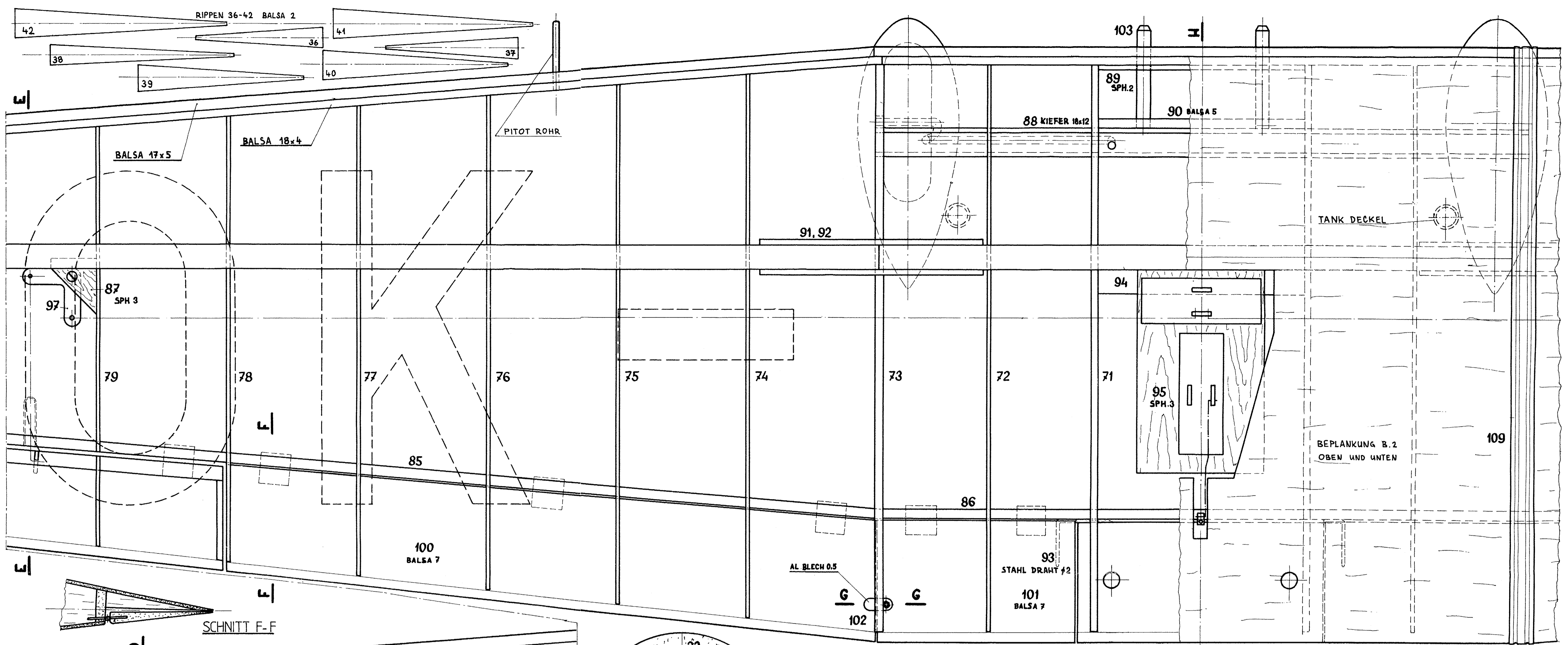
Spannweite:	1776 mm
Rumpflänge:	1258 mm
Fluggewicht:	3250 g
Flächenbelastung:	77 g/dm <sup>2</sup>
Flächeninhalt:	42 dm <sup>2</sup>
Flügelprofil:	Vorbild-ähnlich
HLW-Profil:	symmetrisch
Motorsierung:	10 cm <sup>3</sup> Verbrenner
RC-Funktionen:	Höhen-, Seiten-, Querruder, Motordrossel, Landeklappen
Nachbaumastab:	1:6

© Verlag für Technik und Handwerk GmbH, R.-Bosch-Str. 4, 76532 Baden-Baden  
 Bauplanmaßstab: 1:1  
 Blatt 2

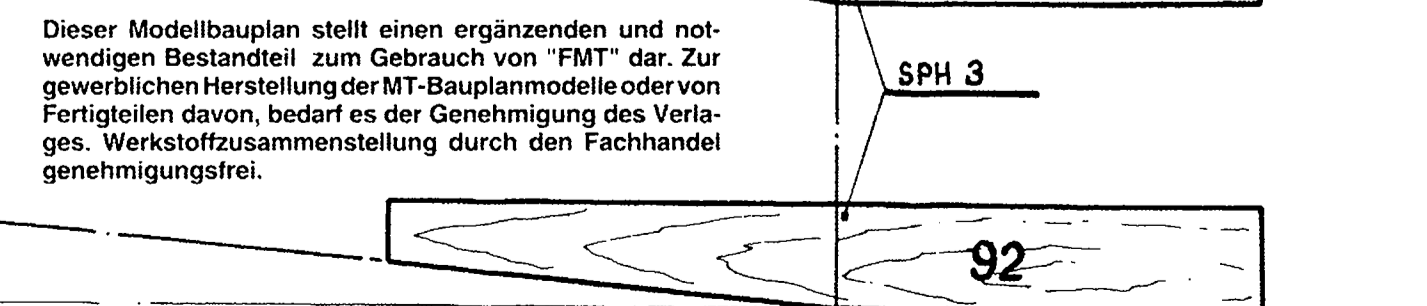


SNITT K-K

SNITT H-H



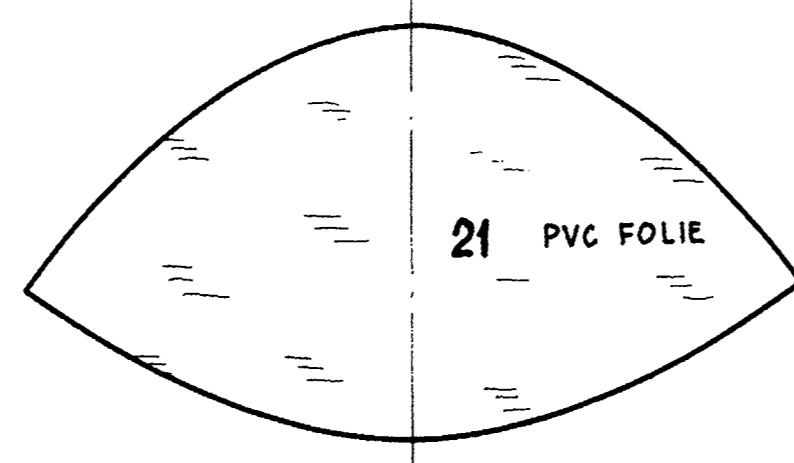
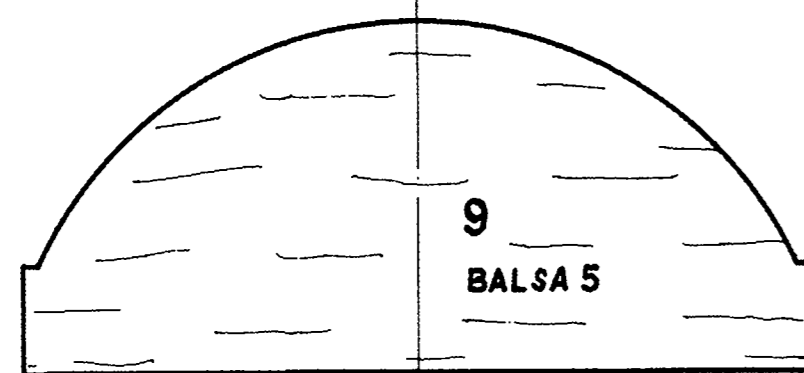
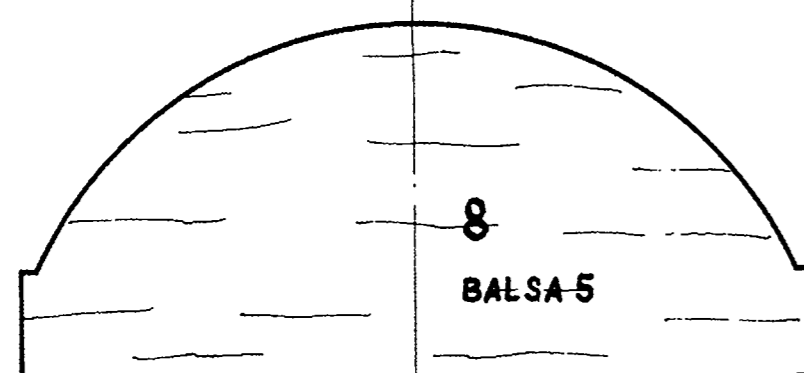
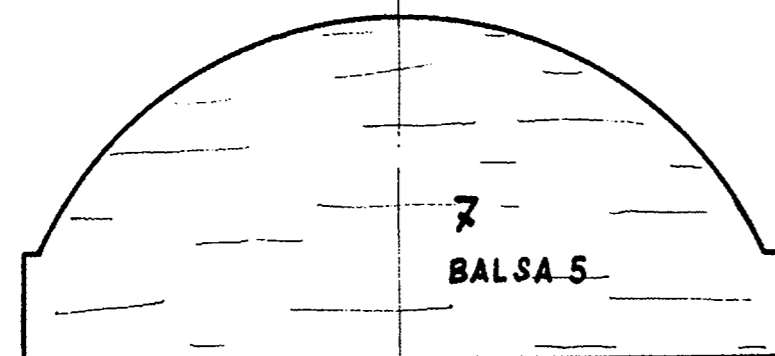
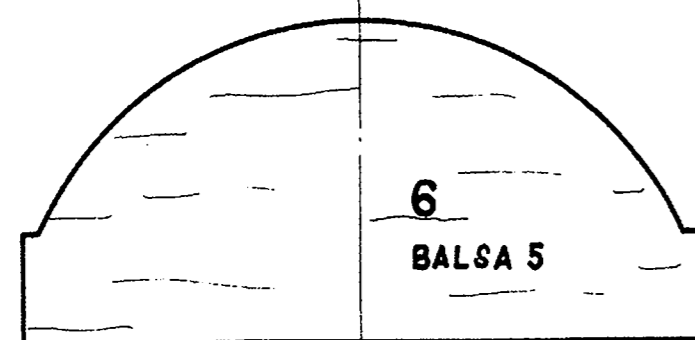
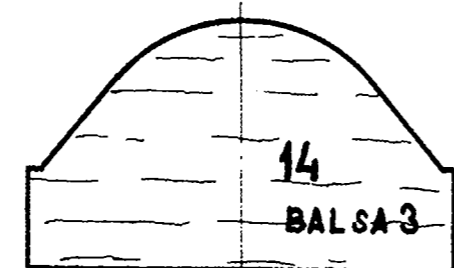
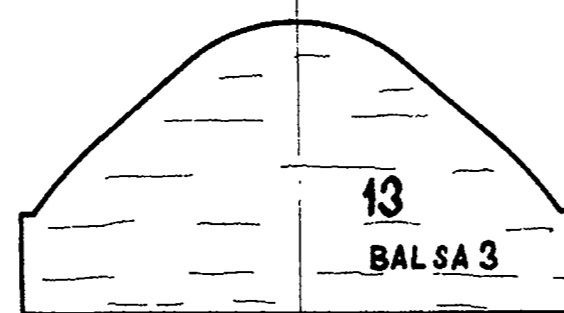
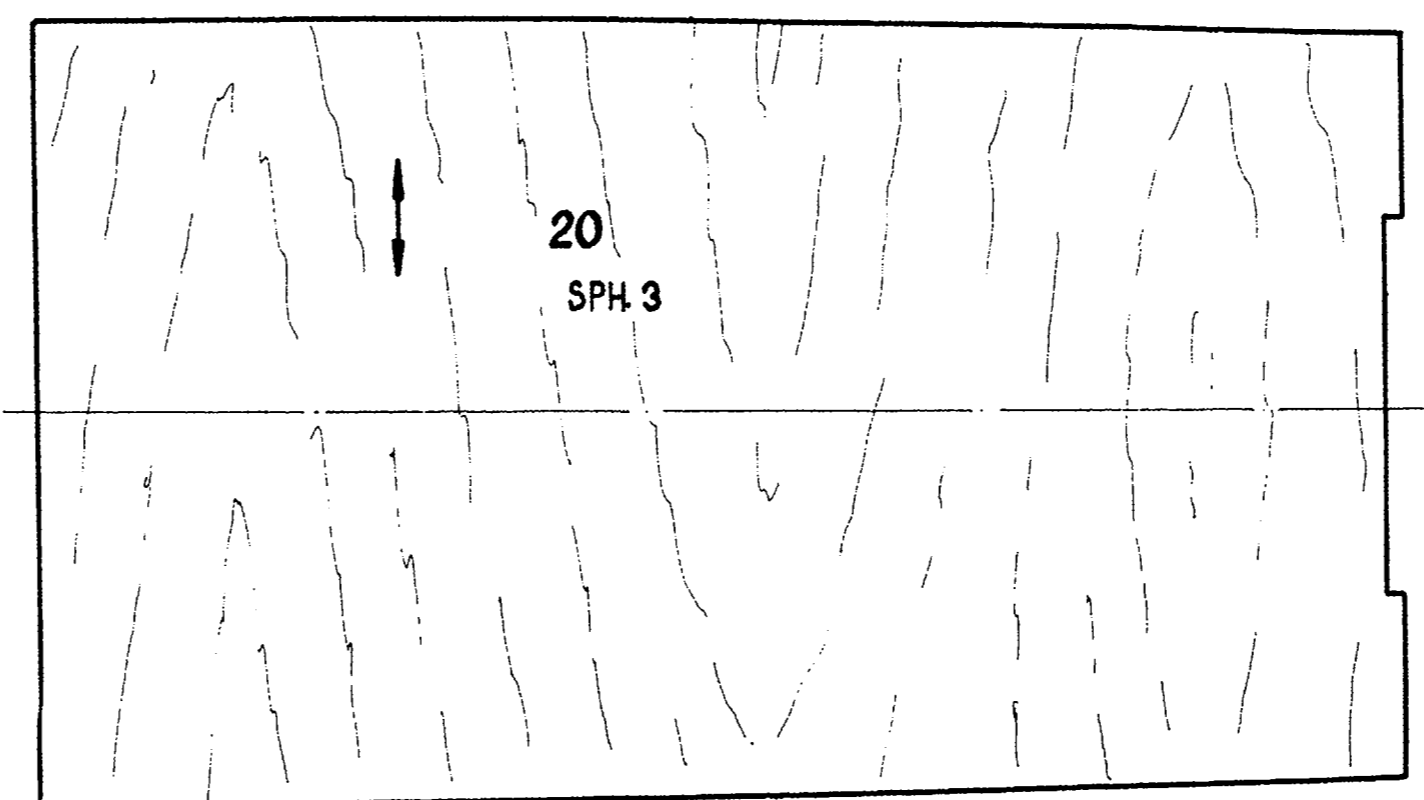
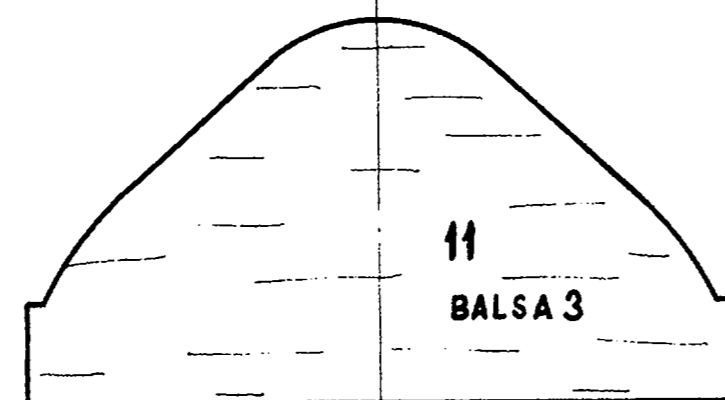
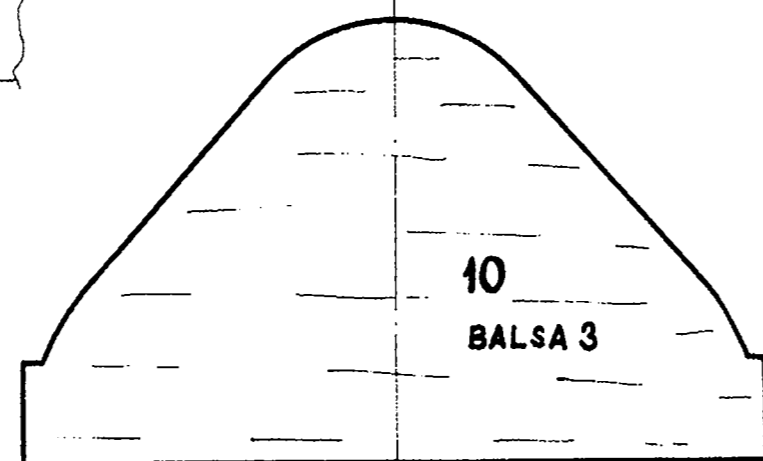
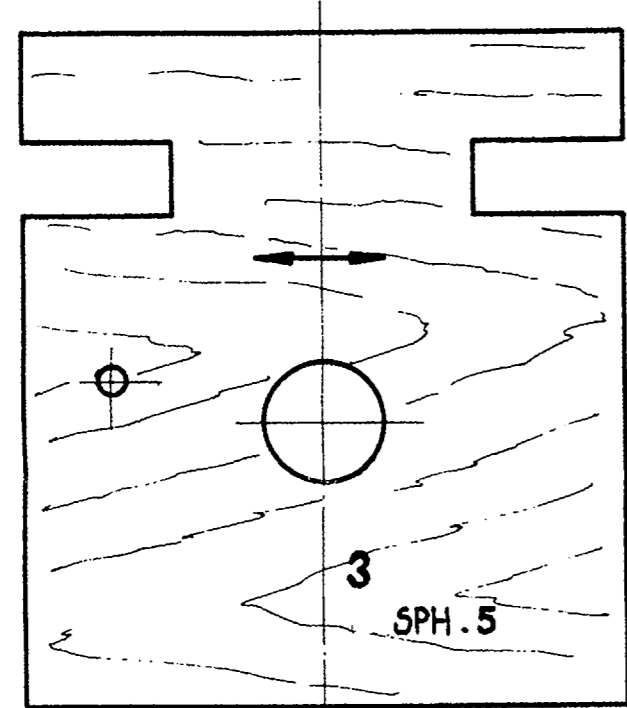
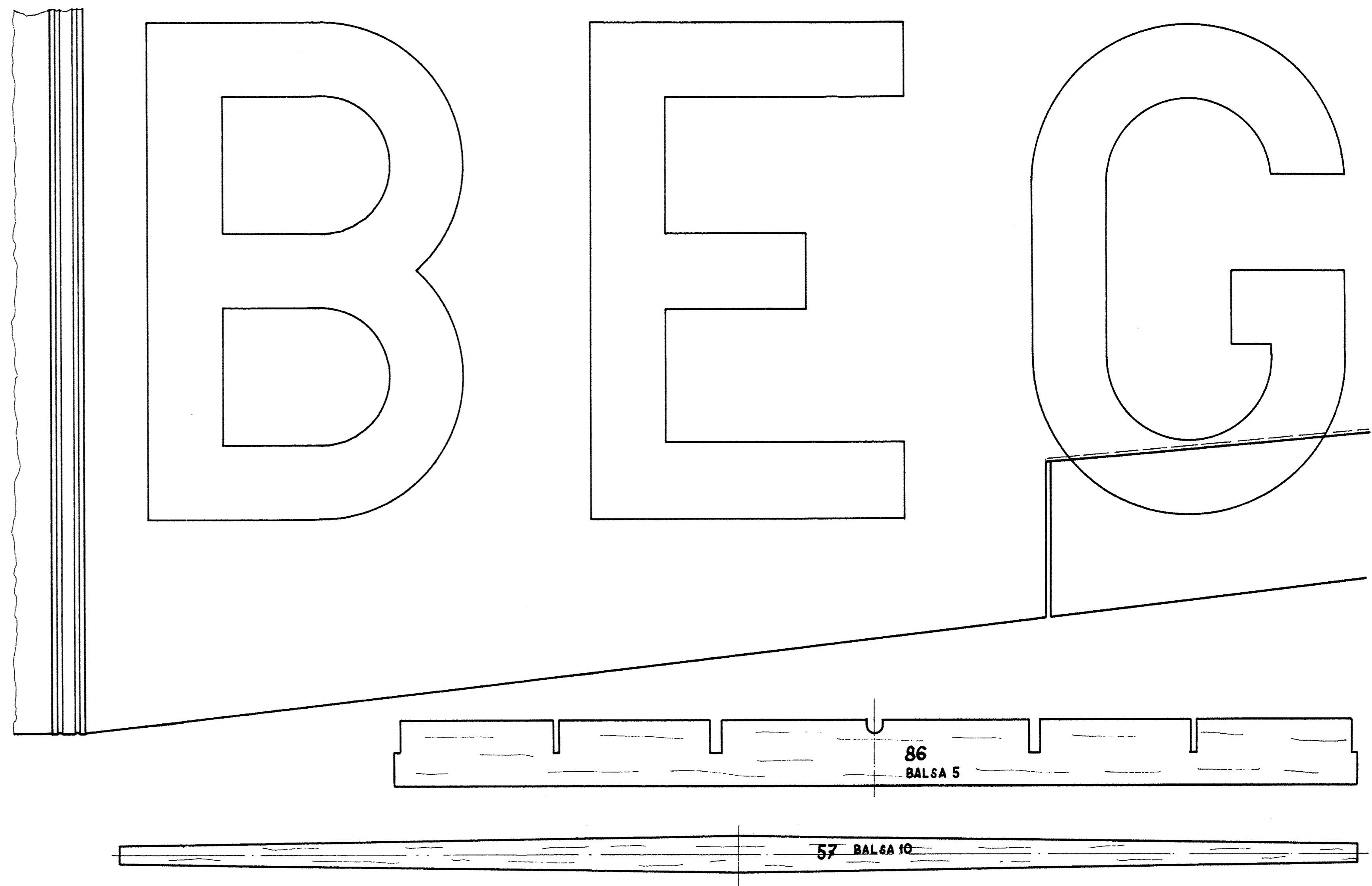
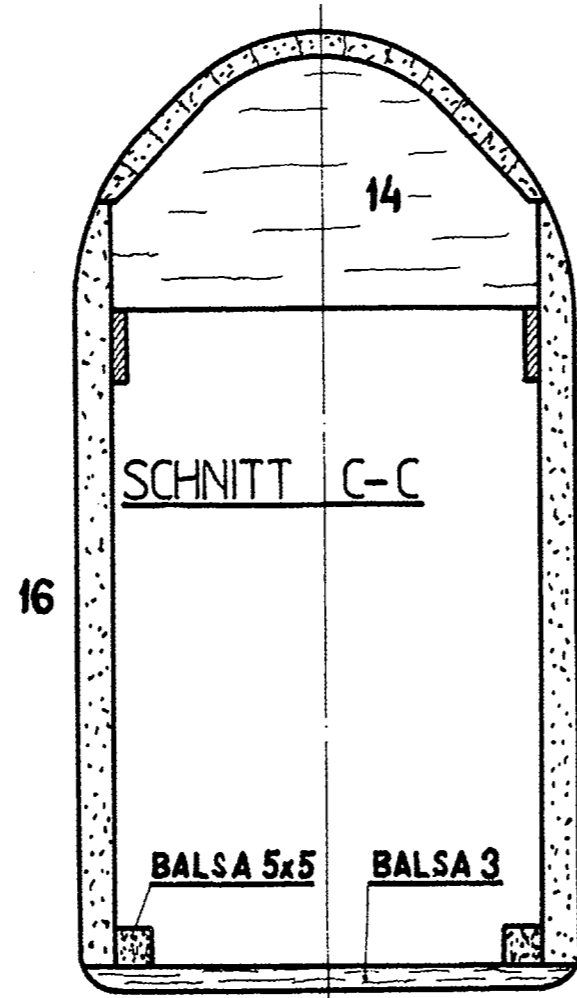
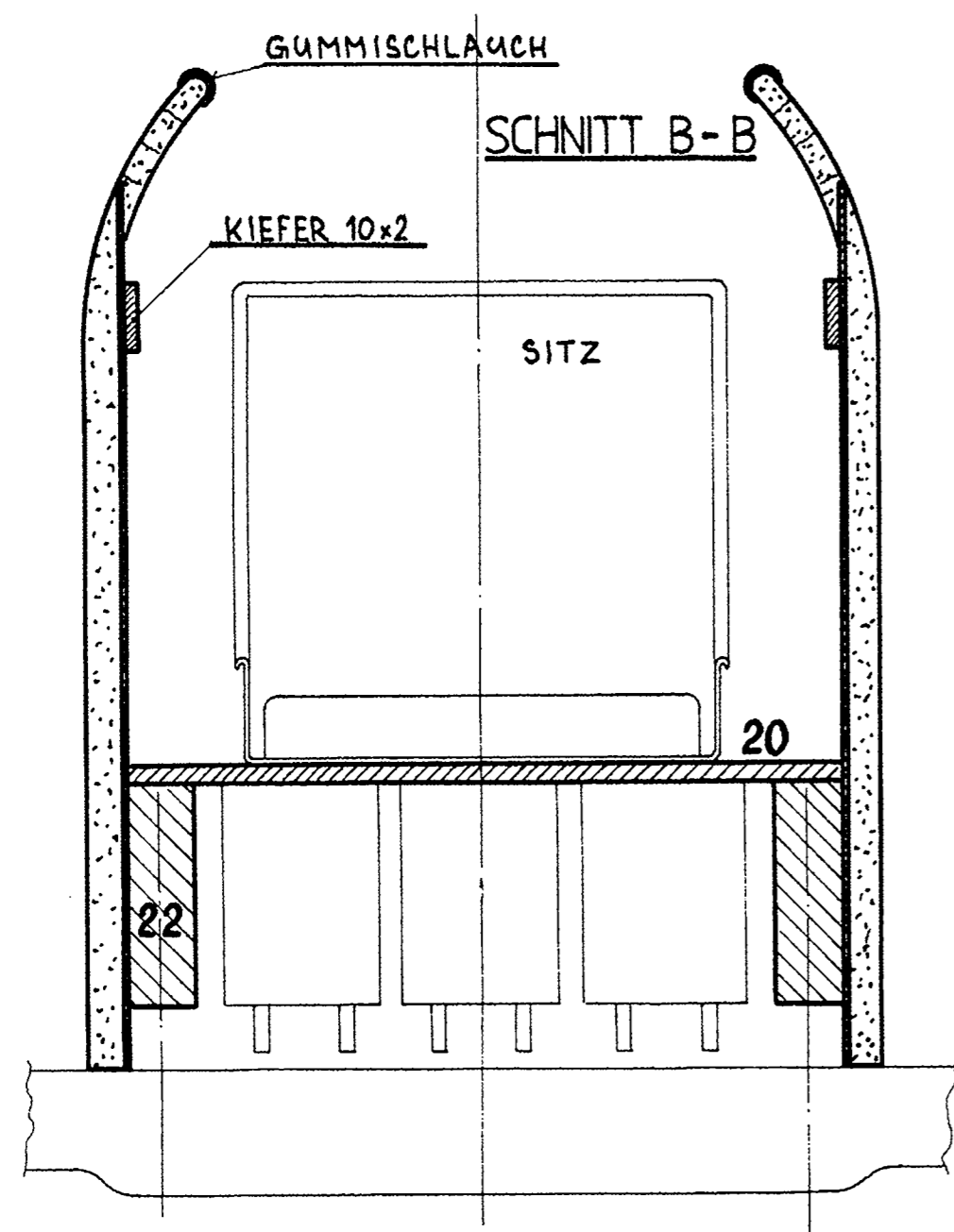
MT-1117  
**BETA MAJOR**  
 Scale-Nachbau der Sportmaschine aus den Dreißiger Jahren  
 Konstruktion: O. Vitasek  
 Technische Daten siehe Blatt 1  
 © Verlag für Technik und Handwerk GmbH, R.-Bosch-Str. 4, 76532 Baden-Baden  
 Bauplanmaßstab: 1:1  
 Blatt 3



**Die Bauplanzensur**  
 Die Zahl in der Zwinge bedeutet, daß dieser Bauplan geeignet ist für:

**3-4**

- 1 = Anfänger, sehr einfach
- 2 = fortgeschrittene Anfänger mit Baukasten-erfahrung
- 3 = Durchschnittsmodellbauer
- 4 = Modellbauer mit fundierten Kenntnissen aus vielen Baukasten-, Bauplan oder auch Eigenkonstruktionsmodellen
- 5 = Experten mit viel Erfahrung, viel Zeit und einer sehr gut ausgestatteten Werkstatt



**MT-1117**  
**BETA MAJOR**  
Scale-Nachbau der Sportmaschine  
aus den Dreißiger Jahren

Konstruktion: O. Vitasek

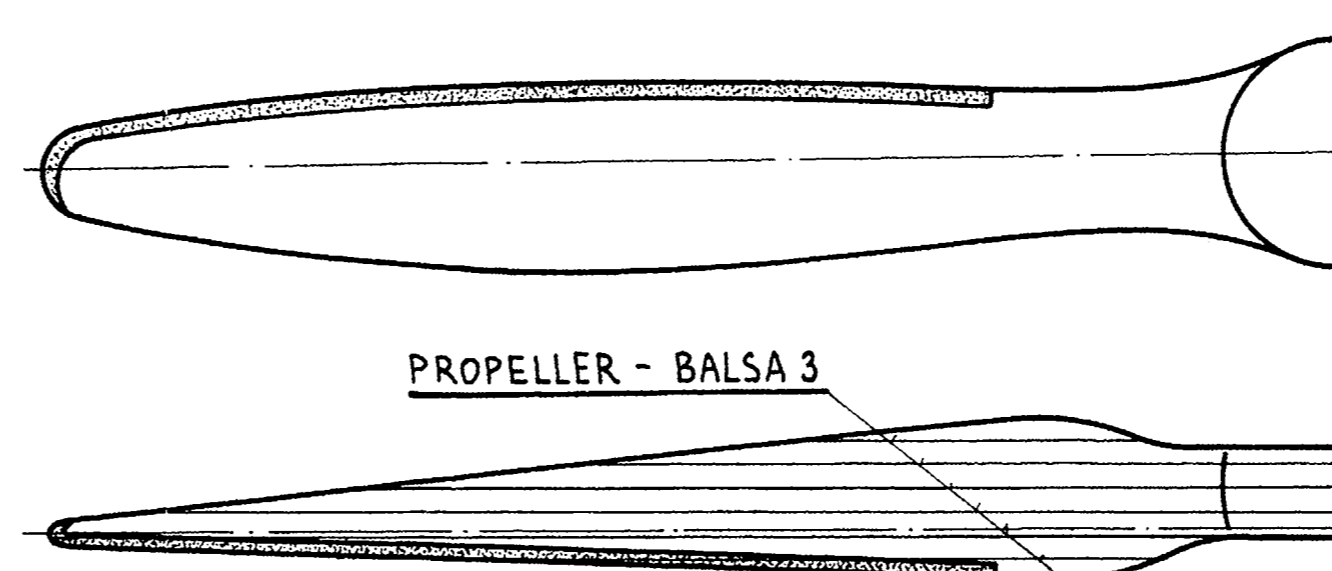
Technische Daten:	
Spannweite:	1776 mm
Flügelspannweite:	1258 mm
Flügelgewicht:	3250 g
Flächenbelastung:	77 g/dm <sup>2</sup>
Flächeninhalt:	42 dm <sup>2</sup>
Flügelprofil:	Vorbild-ähnlich
HLW-Profil:	symmetrisch
Motorisierung:	10 cm <sup>3</sup> Verbrenner
RC-Funktionen:	Höhen-, Seiten-, Querruder, Motordrossel, Landeklappen
Nachbaummaßstab:	1:6

© Verlag für Technik und Handwerk GmbH,  
R.-Bosch-Str. 4, 76532 Baden-Baden

Bauplanmaßstab: 1:1  
Blatt 4

**Die Bauplanzensur** Die Zahl in der Zwinge bedeutet, daß dieser Bauplan geeignet ist für:

<b>3-4</b>	1 = Anfänger, sehr einfach
	2 = fortgeschrittene Anfänger mit Baukasten-erfahrung
	3 = Durchschnittsmodellbauer
	4 = Modellbauer mit fundierten Kenntnissen aus vielen Baukasten-, Bauplan oder auch Eigenkonstruktionsmodellen
	5 = Experten mit viel Erfahrung, viel Zeit und einer sehr gut ausgestatteten Werkstatt



Dieser Modellbauplan stellt einen ergänzenden und notwendigen Bestandteil zum Gebrauch von "FMT" dar. Zur gewerblichen Herstellung der MT-Bauplanmodelle oder von Fertigteilen davon, bedarf es der Genehmigung des Verlegers. Werkstoffzusammenstellung durch den Fachhandel genehmigungsfrei.