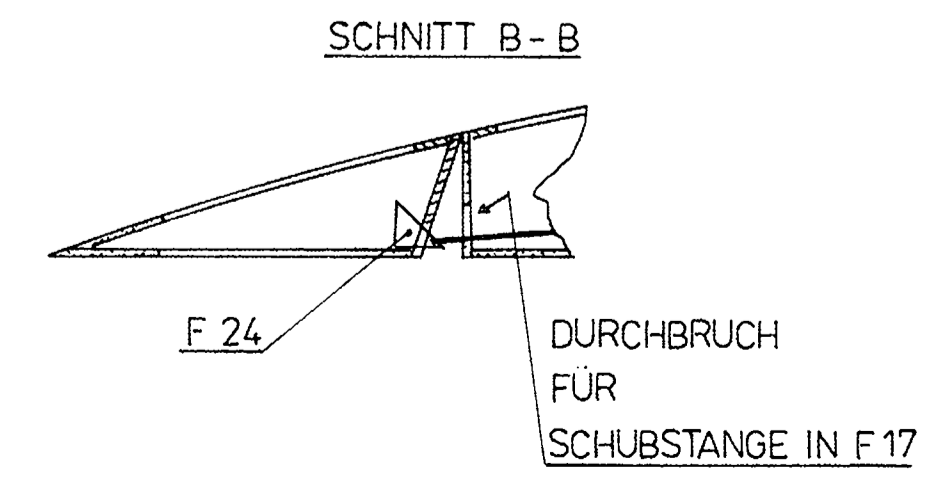
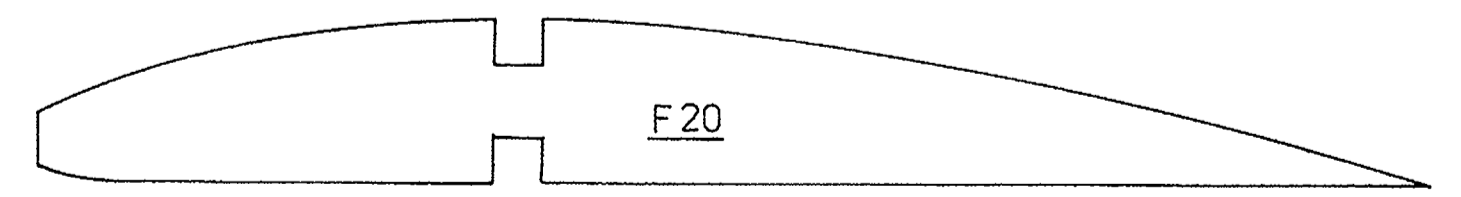
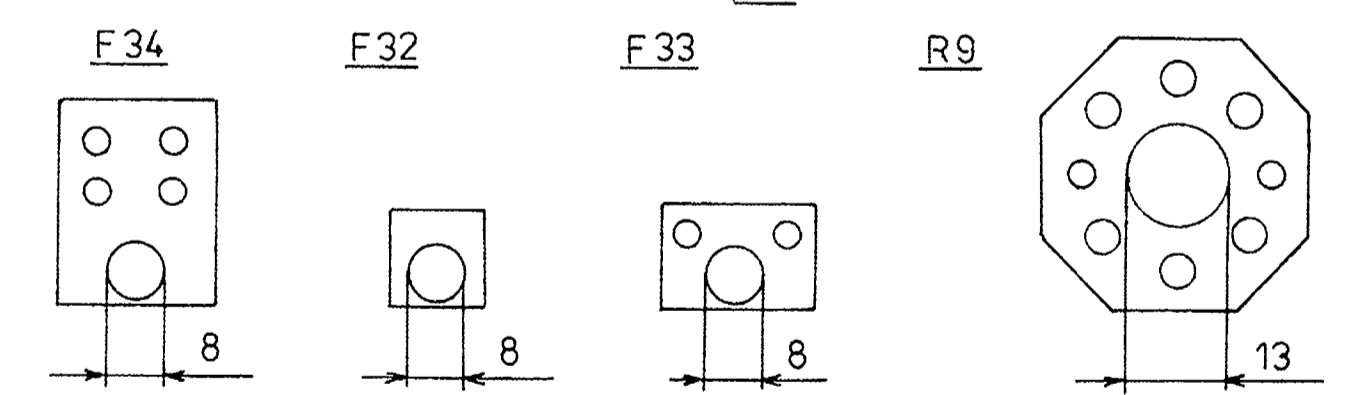
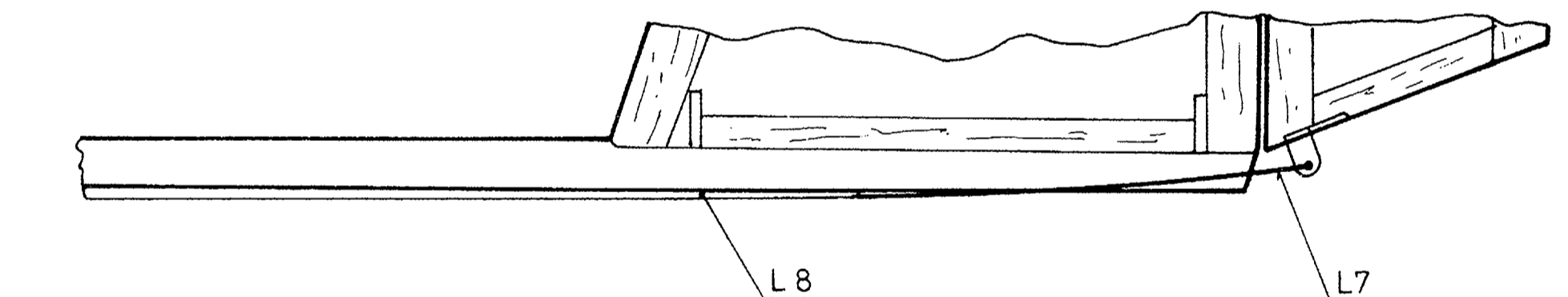
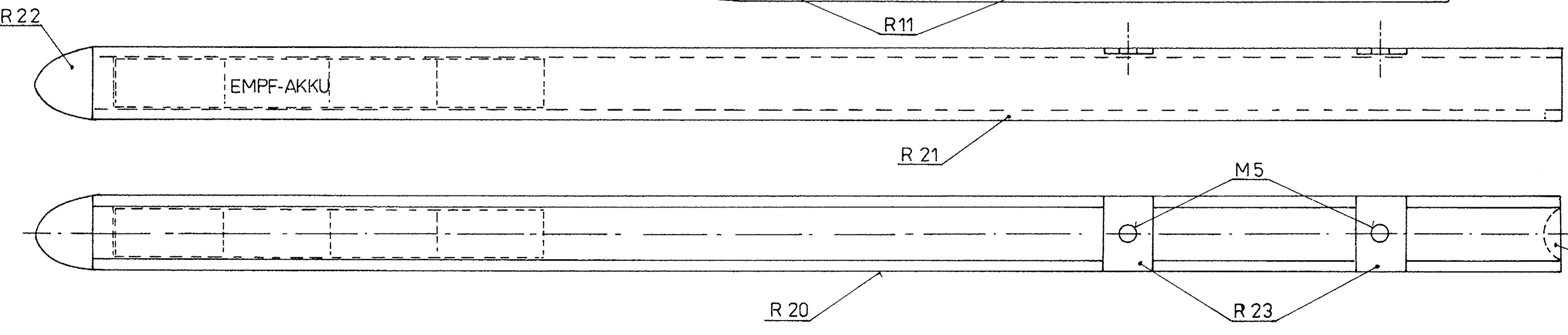
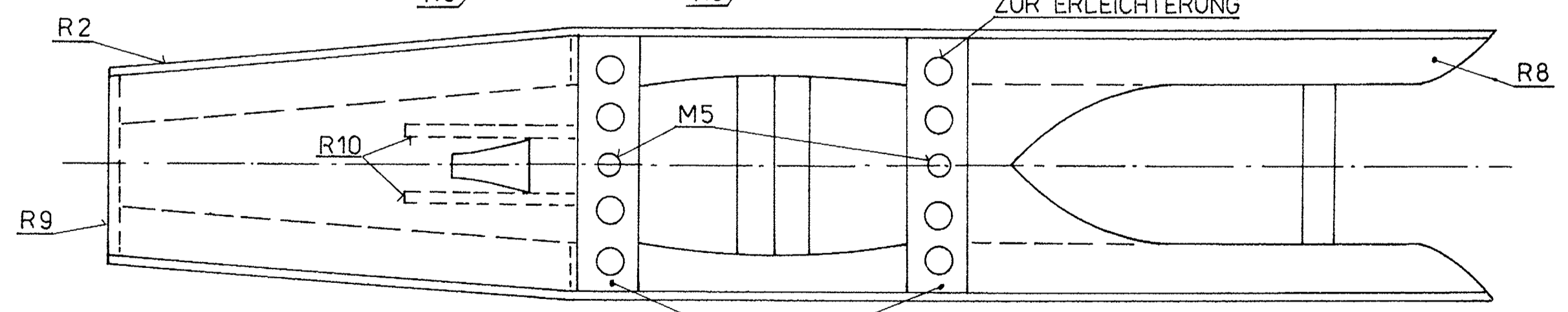


Dieser Modellbauplan stellt einen ergänzenden und notwendigen Bestandteil zum Gebrauch von "FMT" dar. Zur gewerblichen Herstellung der RC-Bojaplanmodelle oder von Fertigteilen davon, bedarf es der Genehmigung des Verlegers. Werkstoffzusammensetzung durch den Fachhandel genehmigungsfrei.



**Technische Daten:**

Spannweite:	861 mm
Länge:	755 (915) mm
Flügelwicht:	840 (340) g
Flächeninhalt:	19,7 dm <sup>2</sup>
Lehrwerkanteil:	4,4 dm <sup>2</sup>
Flächenbelastung:	42,6 (17,3) g/dm <sup>2</sup>
Flügelprofil:	Clark-Y mod
Kinshwinkel:	2°
Motorstart/-weg:	2/0°
Motorisierung:	Speed 500 Race mit 6 Zellen 1,2/1,4 mAh
RC-Funktionen:	Querruder, Höhenruder, Motordrossel

(Werte in Klammern: Angaben für HLG-Version)

- für Anfänger
- ⊗ für Fortgeschrittene
- für Experten