
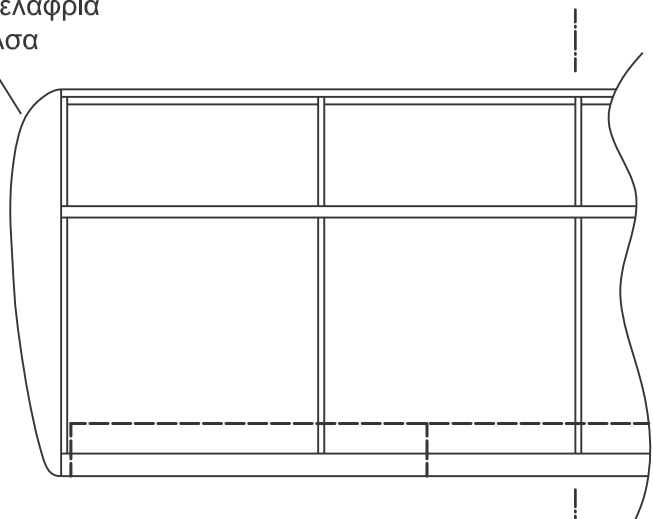


**BD-4 homebuilt**  
 peanut scale, 33 εκ. άνοιγμα φτερών  
 σχέδιο : Bill Hannan 1980  
 ελληνική προσαρμογή: Γ.Κανδυλάκης, 1/2008




ακροπτερύγιο  
από ελαφριά  
μπάλσα



θέση ισορροπίας  
μοντέλου, στη  
δοκό

## ΟΡΙΖΟΝΤΙΟ ΠΗΔΑΛΙΟ

κόψτε από  
φύλλο μπάλσα

φύλλο  
μπάλσα



τριγωνικές  
ενισχύσεις

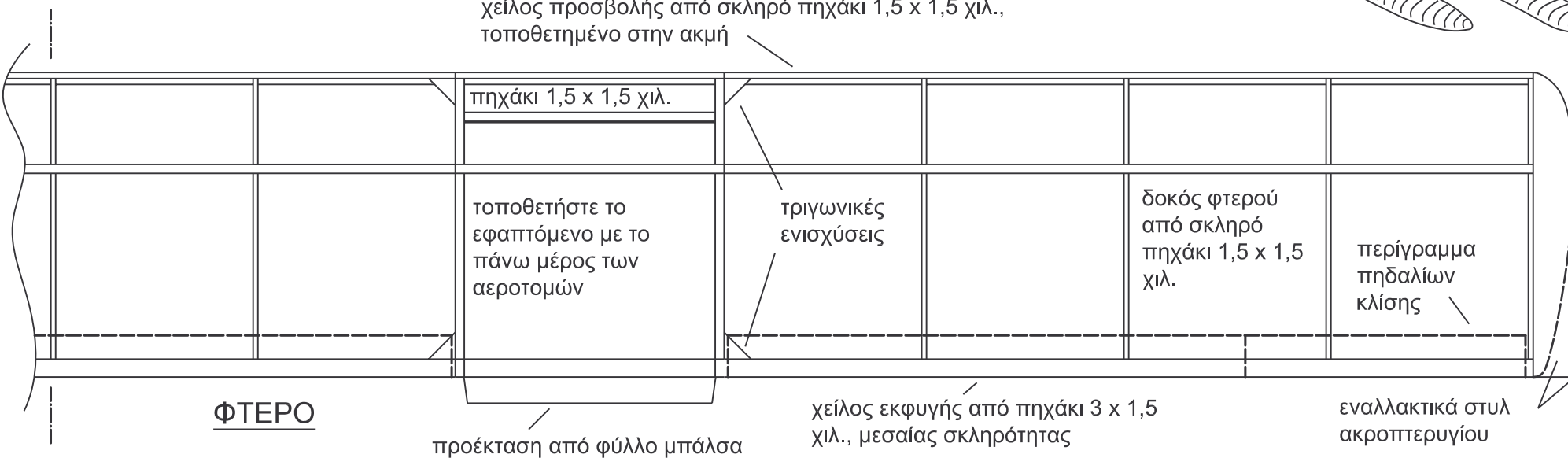


αεροτομή φτερού  
2 από μπάλσα πάχους 1,5 χιλ.  
8 από μπάλσα πάχους 0,8 χιλ.

διαφορετικές διάφορες μορφές ακροπτερυγίων,  
όπως παρουσιάζονται σε αεροπλάνα BD-4

ενώστε τα σχέδια εδώ

χείλος προσβολής από σκληρό πηχάκι 1,5 x 1,5 χιλ.,  
τοποθετημένο στην ακμή



πηχάκι 1,5 x 1,5 χιλ.

τοποθετήστε το  
εφαπτόμενο με το  
πάνω μέρος των  
αεροτομών

τριγωνικές  
ενισχύσεις

δοκός φτερού  
από σκληρό  
πηχάκι 1,5 x 1,5  
χιλ.

περίγραμμα  
πηδαλίων  
κλίσης

ΦΤΕΡΟ

προέκταση από φύλλο μπάλσα

χείλος εκφυγής από πηχάκι 3 x 1,5  
χιλ., μεσαίας σκληρότητας

εναλλακτικά στυλ  
ακροπτερυγίου

0 1 2 3 4 5 6 7 8 9 10cm

σελίδα 2 από 3

## BD-4 homebuilt

peanut scale, 33 εκ. άνοιγμα φτερών  
σχέδιο : Bill Hannan 1980

ελληνική προσαρμογή: Γ.Κανδυλάκης, 1/2008



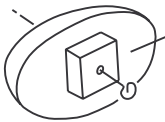
δίεδρος

θέση ακριανής  
αεροτομής φτερού

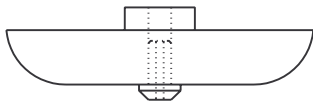
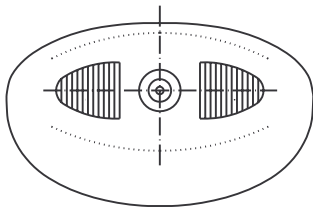
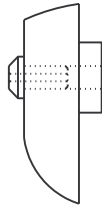
σημείωση: το χείλος εκφυγής  
είναι ψηλότερα από το χείλος  
προσβολής



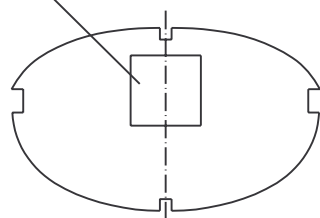
οδηγός για δίεδρο και wash-out  
φτερού  
φτιάξτε 2 από χαρτόνι ή μπάλα



3 χιλ. παχύς οδηγός  
μύτης, ταιριάζει σφιχτά  
στην κορμοτομή K-1

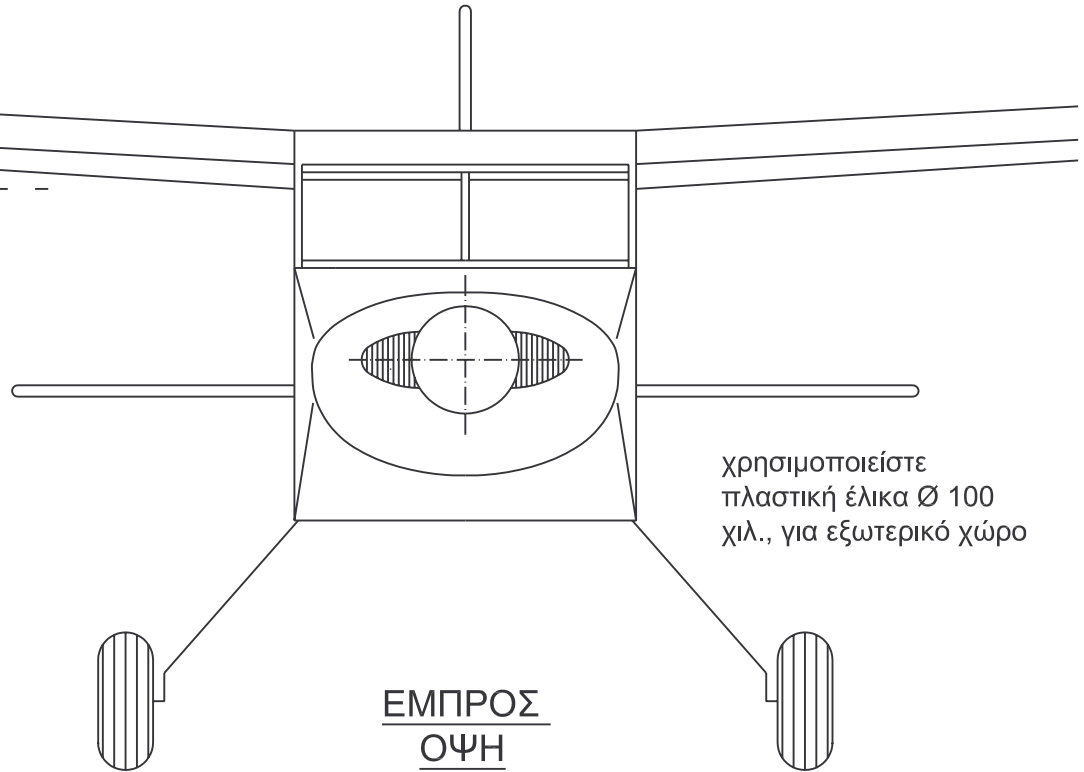


αφαιρούμενη μύτη  
από μπάλα



κορμοτομή K-1,  
φύλλο μπάλα  
1,5 χιλ. σκληρή

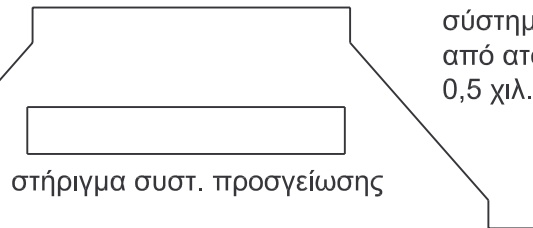
τομή ρόδας, δείχνει σταγόνα κόλλας  
που ασφαλίζει τη ρόδα.  
Άξονας από αλουμινένιο σωληνάκι.  
Το κάλυμμα είναι από χαρτί.



χρησιμοποιείτε  
πλαστική έλικα Ø 100  
χιλ., για εξωτερικό χώρο

ΕΜΠΡΟΣ  
ΟΨΗ

το σύρμα του συστήματος προσγείωσης κολλιέται  
με εποξική ανάμεσα σε δύο στηρίγματα



σύστημα προσγείωσης  
από ατσάλουρμα Ø  
0,5 χιλ.

στήριγμα συστ. προσγείωσης



# BD-4 homebuilt

peanut scale, 33 εκ. άνοιγμα φτερών  
σχέδιο : Bill Hannan 1980

ελληνική προσαρμογή: Γ.Κανδυλάκης, 1/2008

